

## "Villa Ostseewarte", Whg. 16

für 2 Personen - ca. 37m<sup>2</sup>

Seebad Ahlbeck, Goethestraße 9



Hausansicht

Die Unterkunft befindet sich im 2.OG.

STRANDNAH mit SEEBLICK UND BALKON! Nur ca. 100 m zur Strandpromenade! Gemütliches 1-Zimmer-Apartment mit guter Ausstattung. Geräumiger Wohn-/Schlafraum mit Doppelbett und Sitz-/Sofaecke, separate Küche mit Essplatz, Duschbad, kleiner Vorflur, Balkon zur Seeseite mit Blick über die vorstehenden Häuser hinweg zum Meer. Die Wohnung verfügt über einen Pkw-Stellplatz. Abstellraum für Fahrräder und ähnliches ist vorhanden. Eine Sauna in der "Villa Germania" kann kostenpflichtig genutzt werden. Vom Haus aus können Sie das Ortszentrum und die bekannte Ahlbecker Seebrücke in ca. 3 bzw. 5 Minuten zu Fuß erreichen.



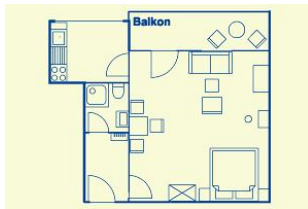
Balkon



Wohnbereich



Wohnbereich



Wohnungsgrundriß

## Preise und Konditionen

### Preisberechnung

Der Mietpreis berechnet sich aus dem der jeweiligen Saisonzeit zu entnehmenden Übernachtungspreis multipliziert mit der Anzahl der gemieteten Übernachtungen plus folgende Nebenkosten: Endreinigung (einmalig, Höhe der Endreinigungskosten je nach Wohnungsgröße) und obligatorischen Wäschepaketen.

### Preise pro Nacht (ohne verbindliche Nebenkosten)

von - bis	Preis	Zuschlag pro weiterer Person
23.03.24 - 18.05.24	66,00 EUR	-
18.05.24 - 22.06.24	79,00 EUR	-
22.06.24 - 20.07.24	94,00 EUR	-
20.07.24 - 11.08.24	99,00 EUR	-
11.08.24 - 01.09.24	94,00 EUR	-
01.09.24 - 15.09.24	79,00 EUR	-
15.09.24 - 06.10.24	66,00 EUR	-
06.10.24 - 20.12.24	55,00 EUR	-
20.12.24 - 26.12.24	94,00 EUR	-
26.12.24 - 06.01.25	99,00 EUR	-
06.01.25 - 28.03.25	55,00 EUR	-
28.03.25 - 12.04.25	66,00 EUR	-
12.04.25 - 27.04.25	79,00 EUR	-
27.04.25 - 24.05.25	66,00 EUR	-

### Verbindliche Nebenkosten

Art	Preis	Kommentar
Endreinigung	53,00 EUR	pro Buchung/Aufenthalt
Wäsche-Paket (obligatorisch)	14,50 EUR	einmalig pro Person, Bettwäsche und 2 kl. Handtücher je Person, Badvorleger, Geschirrtuch - obligatorisch

Die Nebenkosten werden in jedem Fall erhoben, müssen also zur Berechnung eines Endpreises zu den Übernachtungskosten von oben hinzugerechnet werden.

### Mindestmietdauer und An-/Abreisetage

von - bis	Mind.	An-/Abreisetage
23.03.24 - 18.05.24	7 Nächte	An/Ab: täglich
18.05.24 - 22.06.24	7 Nächte	An/Ab: Sa u. So
22.06.24 - 01.09.24	14 Nächte	An/Ab: Sa u. So
01.09.24 - 06.10.24	7 Nächte	An/Ab: Sa u. So
06.10.24 - 20.12.24	7 Nächte	An/Ab: täglich
20.12.24 - 26.12.24	5 Nächte	An/Ab: täglich
26.12.24 - 06.01.25	7 Nächte	An/Ab: täglich
06.01.25 - 28.03.25	5 Nächte	An/Ab: täglich
28.03.25 - 12.04.25	6 Nächte	An/Ab: täglich
12.04.25 - 27.04.25	6 Nächte	An: Sa u. So / Ab: So
27.04.25 - 28.06.25	7 Nächte	An: Sa u. So / Ab: So

## Kosten für optionale Zusatzleistungen

Art	Preis	Kommentar
Kinderhochstuhl	-	Kinderhochstühle sind nur in begrenzter Anzahl vorhanden (bitte vorher Absprache, ob verfügbar)
Kleinkinderbett	3,00 EUR	pro Nacht, Kinderreisebetten sind nur in begrenzter Anzahl vorhanden (bitte vorher Absprache, ob verfügbar)
Strandkorb	9,50 EUR	pro Nacht, In begrenzter Anzahl vorhanden, mit Wohnung buchbar! Standort Strandübergang Bismarckstraße!
W-LAN-Zugang pro Gerät (Ticket)	1,50 EUR	pro Nacht, und pro Gerät (z.B. kostet der Internetzugang für 1 Smartphone und 1 Laptop insg. 3 Euro pro Tag)
Frühstück (Buffet, Preis pro Pers.+Tag)	18,00 EUR	pro Nacht, Frühstücksbuffet im Aparthotel garni "Villa Lea", Kurstrasse 10 (solange Plätze frei)

Irrtümer vorbehalten!



MARC EHLENBRÖKER  
FERIENWOHNUNGEN

E-Mail [info@ferienwohnungen-usedom.de](mailto:info@ferienwohnungen-usedom.de)  
<http://www.ferienwohnungen-usedom.de>

Pöstenweg 16, 32657 Lemgo  
Telefon +49 5261 927001  
Telefax +49 5261 927004

## Ergänzungsseite



Seeblick vom Balkon



Bett



Wohnbereich



Wohnbereich



Bett



Schrank



Küche



Wohnbereich

Bad



## Merkmale und Hausausstattung

### Auszeichnung

Familienfreundlich  
Kinderfreundlich  
Kleinkinderfreundlich  
Nichtraucher  
Seniorenfreundlich

### Außenbereich

Balkon  
Gartenmöbel  
Parkplatz  
Unterstellmögl. für  
Fahrräder

### Kinder

Kinderhochstuhl  
Kleinkinderbett

### Komfort / Behaglichkeit

Fahrstuhl

### Küche / Haushalt

Gefrierfach  
Mikrowelle  
Wäschetrockner  
(gemeinsch.)\*  
Waschmaschine  
(gemeinsch.)\*

\*mit Extrakosten verbunden

Weiteres: digitales TV, Sauna in der "Villa Germania" zur kostenpflichtigen Nutzung.

### Lage

Meerblick  
Ruhig

### Räumlichkeiten

Fahrradabstellraum

### Service

Bettwäsche/Handtücher,  
verbindlich\*  
Endreinigung, verbindlich\*

### Unterhaltung / Kommunik.

CD-Player  
DVD-Player  
Flachbild-TV >100cm  
Kabel-TV  
WLAN-Zugang\*

### Wellness / Fitness

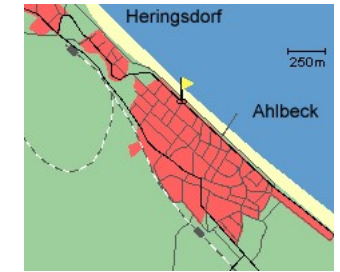
Sauna (gemeinsch.)\*

## Raumaufteilung

1 komb. Wohn-/Schlafraum  
1 Diele/Vorraum  
1 separate Küche  
1 Badezimmer mit Dusche

## Bettenaufteilung

1 Doppelbett



Entfernungen, zirka: zur Autobahn 65 km, zum Bäcker 350 m, zum Bahnhof 1,4 km, zur Einkaufsmöglichkeit 450 m, zum Flughafen 12 km, zum Flugplatz 12 km, zum Golfplatz 4,5 km, zum Hafen 12 km, zum Meer 180 m, zum Badestrand 130 m, zum See 4,5 km, zum Ortszentrum 300 m