

**"Villa Lea", Whg. 18**für 2 Personen - ca. 30m<sup>2</sup>

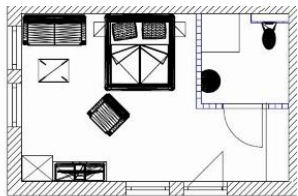
Seebad Ahlbeck, Kurstraße 10



Hausansicht

Die Unterkunft befindet sich im EG.

Schickes, helles Doppelzimmer, im EG mit Terrasse nach Süden! STRANDNAH! Incl. Frühstücksbuffett! Hochwertig und modern eingerichtet, mit einem großzügigen Duschbad und einer kleinen Küchenzeile ausgestattet. Der zum Zimmer gehörende Pk/W Stellplatz befindet sich direkt neben dem Apartment und ist zusammen mit der Terrasse und dem anteiligem Garten umzäunt und damit ideal für Hundebesitzer. Die bekannte Ahlbecker Seebücke erreichen Sie in ca. 3 Minuten zu Fuß. Zur Strandpromenade sind es nur ca. 100m. Ihr Frühstück nehmen Sie im Frühstücksraum oder - bei gutem Wetter - auf unserer schönen Sonnenterrasse ein.



Grundriss



Wohn- und Schlafraum



Essplatz und Küchenzeile



Flachbild TV



Entfernungen, zirka: zur Autobahn 65 km, zum Bäcker 180 m, zum Bahnhof 1,0 km, zur Einkaufsmöglichkeit 130 m, zum Flughafen 12 km, zum Flugplatz 12 km, zum Golfplatz 4,5 km, zum Meer 200 m, zum ÖPNV 800 m, zum Badestrand 150 m, zum See 3,4 km, zum Ortszentrum 60 m

**Preise und Konditionen****Preisberechnung**

Die aufgeführten verbindlichen Nebenkosten werden in jedem Fall erhoben, müssen daher zur Berechnung eines Endpreises zu den Übernachtungskosten immer hinzugerechnet werden.

**Preise pro Nacht (ohne verbindliche Nebenkosten)**

von - bis	Preis	Zuschlag pro weiterer Person
23.03.24 - 18.05.24	122,00 EUR	-
18.05.24 - 22.06.24	152,00 EUR	-
22.06.24 - 20.07.24	189,00 EUR	-
20.07.24 - 11.08.24	199,00 EUR	-
11.08.24 - 01.09.24	189,00 EUR	-
01.09.24 - 15.09.24	152,00 EUR	-
15.09.24 - 06.10.24	122,00 EUR	-
06.10.24 - 20.12.24	109,00 EUR	-
20.12.24 - 26.12.24	189,00 EUR	-
26.12.24 - 06.01.25	199,00 EUR	-
06.01.25 - 28.03.25	109,00 EUR	-
28.03.25 - 12.04.25	122,00 EUR	-
12.04.25 - 27.04.25	152,00 EUR	-

**Verbindliche Nebenkosten**

Art	Preis	Kommentar
Endreinigung	30,00 EUR	pro Buchung/Aufenthalt

Die Nebenkosten werden in jedem Fall erhoben, müssen also zur Berechnung eines Endpreises zu den Übernachtungskosten von oben hinzugerechnet werden.

**Verpflegung (pro Person)**

Art	Preis	
Frühstück	-	im Preis enthalten

**Mindestmietdauer und An-/Abreisetage**

von - bis	Mind.	An-/Abreisetage
23.03.24 - 18.05.24	6 Nächte	An/Ab: täglich
18.05.24 - 06.10.24	7 Nächte	An/Ab: täglich
06.10.24 - 20.12.24	6 Nächte	An/Ab: täglich
20.12.24 - 26.12.24	5 Nächte	An/Ab: täglich
26.12.24 - 06.01.25	7 Nächte	An/Ab: täglich
06.01.25 - 27.04.25	5 Nächte	An/Ab: täglich

**Kosten für optionale Zusatzleistungen**

Art	Preis	Kommentar
Kinderhochstuhl	-	Kinderhochstühle sind nur in begrenzter Anzahl vorhanden (bitte vorher Absprache, ob verfügbar)
Strandkorb	9,50 EUR	pro Nacht, In begrenzter Anzahl vorhanden, mit Wohnung buchbar! Standort Strandübergang Bismarckstraße!
W-LAN-Zugang pro Gerät (Ticket)	1,50 EUR	pro Nacht, und pro Gerät (z.B. kostet der Internetzugang für 1 Smartphone und 1 Laptop insg. 3 Euro pro Tag)
Haustier im Hotel	15,00 EUR	pro Nacht, Gilt nur, wenn Haustier nach Absprache erlaubt ist.
Kleinkinderreisebett im Hotel	5,00 EUR	pro Nacht, Kinderreisebetten sind nur in begrenzter Anzahl vorhanden (bitte vorher Absprache, ob verfügbar)

**Sonderpreise**

	Bedingung
01.04.24 - 28.04.24	7 Nächte zum Preis von 6 Nächten

Irrtümer vorbehalten!



MARC EHLENBRÖKER  
FERIENWOHNUNGEN

Pöstenweg 16, 32657 Lemgo  
Telefon +49 5261 927001  
Telefax +49 5261 927004

E-Mail [info@ferienwohnungen-usedom.de](mailto:info@ferienwohnungen-usedom.de)  
<http://www.ferienwohnungen-usedom.de>