

## "Villa Lara", Whg. 4

für 4 Personen - ca. 59m<sup>2</sup>

Seebad Ahlbeck, Goethestrasse 28



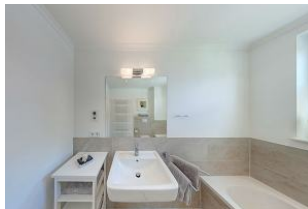
Hausansicht aus der Architektenplanung

Die Unterkunft befindet sich im 1.OG.

SÜDBALKON und MODERNE AUSSTATTUNG, FAHRSTUHL, nur ca. 100 m zur STRANDPROMENADE! Komfortabel eingerichtete 3 - Zimmer - Wohnung mit sehr guter Ausstattung! 2 separate Schlafzimmer, 2 Bäder (1 Wannenbad mit Fußbodenheizung, 1 Duschbad), Wohnbereich mit Küchen- und Eßbereich, Südbalkon mit Möbeln. Die Wohnung verfügt über einen Pkw-Stellplatz in der teilüberdachten Tiefgarage. Fahrradabstellfläche ist vorhanden. Vom Haus aus können Sie das Ortszentrum und die bekannte Ahlbecker Seebrücke in ca. 2 Minuten zu Fuß erreichen.



Grundriss (Möblierung exemplarisch)



Bad 1



Bad 2



Flur



Entfernungen, zirka:  
zur Autobahn 65 km,  
zum Bäcker 300 m,  
zum Bahnhof 1,6 km,  
zur Einkaufsmöglichkeit 300 m,  
zum Flughafen 12 km,  
zum Flugplatz 12 km,  
zum Golfplatz 4,5 km,  
zum Hafen 12 km,  
zum Meer 150 m,  
zum Badestrand 100 m,  
zum See 4,5 km,  
zum Ortszentrum 250 m

### Preise und Konditionen

#### Preisberechnung

Die aufgeführten verbindlichen Nebenkosten werden in jedem Fall erhoben, müssen daher zur Berechnung eines Endpreises zu den Übernachtungskosten immer hinzugerechnet werden.

#### Preise pro Nacht (ohne verbindliche Nebenkosten)

| von - bis           | Preis      | Zuschlag pro weiterer Person |
|---------------------|------------|------------------------------|
| 23.03.24 - 18.05.24 | 99,00 EUR  | -                            |
| 18.05.24 - 22.06.24 | 121,00 EUR | -                            |
| 22.06.24 - 20.07.24 | 152,00 EUR | -                            |
| 20.07.24 - 11.08.24 | 155,00 EUR | -                            |
| 11.08.24 - 01.09.24 | 152,00 EUR | -                            |
| 01.09.24 - 15.09.24 | 121,00 EUR | -                            |
| 15.09.24 - 06.10.24 | 99,00 EUR  | -                            |
| 06.10.24 - 20.12.24 | 89,00 EUR  | -                            |
| 20.12.24 - 26.12.24 | 152,00 EUR | -                            |
| 26.12.24 - 06.01.25 | 155,00 EUR | -                            |
| 06.01.25 - 28.03.25 | 89,00 EUR  | -                            |
| 28.03.25 - 12.04.25 | 99,00 EUR  | -                            |
| 12.04.25 - 27.04.25 | 121,00 EUR | -                            |

#### Verbindliche Nebenkosten

| Art                          | Preis     | Kommentar                                   |
|------------------------------|-----------|---|
| Endreinigung                 | 78,00 EUR | pro Buchung/Aufenthalt                      |
| Wäsche-Paket (obligatorisch) | 14,50 EUR | einmalig pro Person, Usedom (obligatorisch) |

Die Nebenkosten werden in jedem Fall erhoben, müssen also zur Berechnung eines Endpreises zu den Übernachtungskosten von oben hinzugerechnet werden.

#### Mindestmietdauer und An-/Abreisetage

| von - bis           | Mind.     | An-/Abreisetage |
|---------------------|-----------|-----------------|
| 23.03.24 - 18.05.24 | 6 Nächte  | An/Ab: täglich  |
| 18.05.24 - 22.06.24 | 7 Nächte  | An/Ab: Sa u. So |
| 22.06.24 - 01.09.24 | 14 Nächte | An/Ab: Sa u. So |
| 01.09.24 - 15.09.24 | 7 Nächte  | An/Ab: Sa u. So |
| 15.09.24 - 20.12.24 | 7 Nächte  | An/Ab: täglich  |
| 20.12.24 - 26.12.24 | 5 Nächte  | An/Ab: täglich  |
| 26.12.24 - 06.01.25 | 7 Nächte  | An/Ab: täglich  |
| 06.01.25 - 27.04.25 | 5 Nächte  | An/Ab: täglich  |

#### Kosten für optionale Zusatzleistungen

| Art                                     | Preis     | Kommentar  |
|---|-----------|--|
| Kinderhochstuhl                         | -         | Kinderhochstühle sind nur in begrenzter Anzahl vorhanden (bitte vorher Absprache, ob verfügbar)              |
| Kleinkinderbett                         | 3,00 EUR  | pro Nacht, Kinderreisebetten sind nur in begrenzter Anzahl vorhanden (bitte vorher Absprache, ob verfügbar)  |
| Strandkorb                              | 9,50 EUR  | pro Nacht, In begrenzter Anzahl vorhanden, mit Wohnung buchbar! Standort Strandübergang Bismarckstraße!      |
| W-LAN-Zugang pro Gerät (Ticket)         | 1,50 EUR  | pro Nacht, und pro Gerät (z.B. kostet der Internetzugang für 1 Smartphone und 1 Laptop insg. 3 Euro pro Tag) |
| Frühstück (Buffet, Preis pro Pers.+Tag) | 18,00 EUR | pro Nacht, Frühstücksbuffet im Aparthotel garni "Villa Lea", Kurstrasse 10 (solange Plätze frei)             |

Irrtümer vorbehalten!



MARC EHLENBRÖKER  
FERIENWOHNUNGEN

E-Mail [info@ferienwohnungen-usedom.de](mailto:info@ferienwohnungen-usedom.de)  
<http://www.ferienwohnungen-usedom.de>

Pöstenweg 16, 32657 Lemgo  
Telefon +49 5261 927001  
Telefax +49 5261 927004

## Ergänzungsseite



Küche



Schlafzimmer



Schlafzimmer 2



Schlafzimmer 2

Wohnzimmer



## Merkmale und Hausausstattung

### Auszeichnung

Allergikerfreundlich  
Familienfreundlich  
Kinderfreundlich  
Kleinkinderfreundlich  
Nichtraucher  
Seniorenfreundlich

### Außenbereich

Balkon  
Balkonmöbel  
Parkplatz  
Unterstellmögl. für  
Fahrräder

### Kinder

Kinderhochstuhl  
Kleinkinderbett\*

### Komfort / Behaglichkeit

Fahrstuhl  
Fußbodenheizung teilweise

### Küche / Haushalt

Backofen  
Gefrierfach  
Geschirrspüler  
Mikrowelle  
Wäschetrockner  
(gemeinsch.)\*  
Waschmaschine  
(gemeinsch.)\*

### Räumlichkeiten

Fahrradkeller  
(gemeinschaftlich)

### Service

Bettwäsche/Handtücher,  
verbindlich\*  
Endreinigung, verbindlich\*

### Unterhaltung / Kommunik.

CD-Player  
DVD-Player  
Flachbild-TV >100cm  
Satelliten-TV  
WLAN-Zugang\*

### Wellness / Fitness

Sauna (gemeinsch.)\*

\*mit Extrakosten verbunden

Weiteres: Weiterer Flat-TV im Schlafzimmer; Stereoanlage  
Stecksystem für Smartphone (iPhone); Sauna in der Villa  
Germania m.Münzer

## Raumaufteilung

2 Schlafräume  
1 Wohnraum  
1 Diele/Vorraum  
1 Küchenzeile  
1 Badezimmer mit Dusche  
1 Badezimmer mit Badewanne

## Bettenaufteilung

2 Doppelbetten