

## Hausteil 2, Landhaus "Heide - Marie"

für 2/4 Personen\* - ca. 56m<sup>2</sup>

\* insgesamt für 4 Personen, bequem für 2 Erwachsene

Westerland/Sylt, Rosenweg 4 b



Hausansicht

Die Unterkunft verteilt sich über EG und 1.OG.

RUHIG, ZENTRAL GELEGEN und CHIC! Reihenhhaus mit möblierter TERRASSE nach Westen, KAMINOFEN und schöner Ausstattung. Für bis 4 Personen, mit elegantem und gemütlichem Wohnbereich mit Einbauküche und Eßplatz, 2 modernen Bädern (eins mit Wanne und Dusche, eins mit Dusche) und zusätzlichem Gäste-WC. Der Kaminofen sorgt in der Herbst- und Winterzeit für heimeliges Ambiente (für Brennholz muß - wenn Kaminofennutzung gewünscht ist - selbst gesorgt werden). Das Haus hat einen separaten Eingang und verfügt über einen Parkplatz vor dem Haus. Vom Haus aus können Sie das Ortszentrum (Friedrichstrasse) in ca. 5 Minuten und den Strand in ca. 10 Minuten zu Fuß erreichen (zum Strand sind es ca. 1,2 km).



Bad



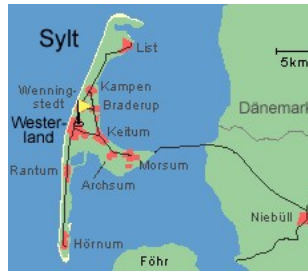
Bad



Wohnzimmer



Küche



Entfernungen, zirka:  
zur Autobahn 40 km,  
zum Bäcker 500 m,  
zum Bahnhof 500 m,  
zur Einkaufsmöglichkeit 500 m,  
zum Flugplatz 2,0 km,  
zum Golfplatz 4,0 km,  
zum Hafen 15 km,  
zum Meer 1,2 km,  
zum Badestrand 1,2 km,  
zum Ortszentrum 500 m

### Preise und Konditionen

#### Preisberechnung

Die aufgeführten verbindlichen Nebenkosten werden in jedem Fall erhoben, müssen daher zur Berechnung eines Endpreises zu den Übernachtungskosten immer hinzugerechnet werden.

#### Preise pro Nacht (ohne verbindliche Nebenkosten)

von - bis	Preis	Zuschlag pro weiterer Person
23.03.24 - 18.05.24	136,00 EUR	bei über 2 Personen 30,00 EUR
18.05.24 - 22.06.24	146,00 EUR	bei über 2 Personen 30,00 EUR
22.06.24 - 20.07.24	155,00 EUR	bei über 2 Personen 30,00 EUR
20.07.24 - 11.08.24	159,00 EUR	bei über 2 Personen 30,00 EUR
11.08.24 - 01.09.24	155,00 EUR	bei über 2 Personen 30,00 EUR
01.09.24 - 15.09.24	146,00 EUR	bei über 2 Personen 30,00 EUR
15.09.24 - 06.10.24	136,00 EUR	bei über 2 Personen 30,00 EUR
06.10.24 - 20.12.24	125,00 EUR	bei über 2 Personen 30,00 EUR
20.12.24 - 26.12.24	155,00 EUR	bei über 2 Personen 30,00 EUR
26.12.24 - 06.01.25	159,00 EUR	bei über 2 Personen 30,00 EUR
06.01.25 - 28.03.25	125,00 EUR	bei über 2 Personen 30,00 EUR
28.03.25 - 12.04.25	136,00 EUR	bei über 2 Personen 30,00 EUR
12.04.25 - 27.04.25	146,00 EUR	bei über 2 Personen 30,00 EUR

#### Verbindliche Nebenkosten

Art	Preis	Kommentar
Endreinigung	149,00 EUR	pro Buchung/Aufenthalt
Wäsche-Paket Sylt (obligatorisch)	33,00 EUR	einmalig pro Person, Bettwäsche, 2 gr. + 2 kl. Handtücher, Badvorleger, Geschirrtuch

Die Nebenkosten werden in jedem Fall erhoben, müssen also zur Berechnung eines Endpreises zu den Übernachtungskosten von oben hinzugerechnet werden.

### Mindestmietdauer und An-/Abreisetage

von - bis	Mind.	An-/Abreisetage
23.03.24 - 18.05.24	5 Nächte	An/Ab: täglich
18.05.24 - 22.06.24	7 Nächte	An/Ab: täglich
22.06.24 - 01.09.24	14 Nächte	An/Ab: täglich
01.09.24 - 20.12.24	7 Nächte	An/Ab: täglich
20.12.24 - 26.12.24	5 Nächte	An/Ab: täglich
26.12.24 - 06.01.25	7 Nächte	An/Ab: täglich
06.01.25 - 28.03.25	4 Nächte	An/Ab: täglich
28.03.25 - 27.04.25	5 Nächte	An/Ab: täglich

### Kosten für optionale Zusatzleistungen

Art	Preis	Kommentar
Kleinkinderbett	5,00 EUR	pro Nacht, Kinderreisebetten sind nur in begrenzter Anzahl vorhanden (bitte vorher Absprache, ob verfügbar)

### Sonderpreise

	Bedingung
10.04.23 - 28.04.24	14 Nächte zum Preis von 10 Nächten

Irrtümer vorbehalten!



MARC EHLENBRÖCKER  
FERIENWOHNUNGEN

E-Mail [info@ferienwohnungen-usedom.de](mailto:info@ferienwohnungen-usedom.de)  
<http://www.ferienwohnungen-usedom.de>

Pöstenweg 16, 32657 Lemgo  
Telefon +49 5261 927001  
Telefax +49 5261 927004