

"Villa Germania", I. OG 3

für 2 Personen - ca. 52m²

Seeheilbad Ahlbeck, Dünenstraße 53



Die "Villa Germania" ist eine sehr schöne vollständig renovierte Jugendstilvilla in der ersten Reihe an der Strandpromenade mit einem großen Garten, Terrassen mit Strandkörben und Gartenmöbeln von Frühling bis Herbst.

Die Unterkunft befindet sich im 1.OG.

Direkt an der Strandpromenade mit herrlichem SEEBLICK! Chices und geräumiges 2 - Zimmer - Apartment mit moderner, eleganter und guter Ausstattung. Separates Schlafzimmer, große komfortable Küche mit Essplatz, Duschbad, Veranda als Wohnraum mit direktem Seeblick, Südbalkon mit Sonne bis abends. Die Wohnung verfügt über einen Pkw-Stellplatz. In der Garage können Fahrräder und ähnliches untergestellt werden. Im Haus gibt es eine Sauna. Von der "Villa Germania" aus können Sie das Ortszentrum und die bekannte Ahlbecker Seebrücke in ca. 3 Minuten zu Fuß erreichen. Zum Strand sind es 50 m. Von Mai bis September ist ein Strandkorb im Tagespreis enthalten.



Veranda



Blick aus Veranda



Essplatz



Schlafcouch

Gestaltung: urlaubstraum.de

Preise und Konditionen

Preisberechnung

Der Mietpreis berechnet sich aus dem der jeweiligen Saisonzeit zu entnehmenden Übernachtungspreis multipliziert mit der Anzahl der gemieteten Übernachtungen plus folgende Nebenkosten: Endreinigung (einmalig, Höhe der Endreinigungskosten je nach Wohnungsgröße) und obligatorischen Wäschepaketen.

Preise pro Nacht (ohne verbindliche Nebenkosten)

von - bis	Preis	Zuschlag pro weiterer Person
23.03.24 - 18.05.24	102,00 EUR	-
18.05.24 - 22.06.24	125,00 EUR	-
22.06.24 - 20.07.24	152,00 EUR	-
20.07.24 - 11.08.24	155,00 EUR	-
11.08.24 - 01.09.24	152,00 EUR	-
01.09.24 - 15.09.24	125,00 EUR	-
15.09.24 - 06.10.24	102,00 EUR	-
06.10.24 - 20.12.24	83,00 EUR	-
20.12.24 - 26.12.24	152,00 EUR	-
26.12.24 - 06.01.25	155,00 EUR	-
06.01.25 - 28.03.25	83,00 EUR	-
28.03.25 - 12.04.25	102,00 EUR	-
12.04.25 - 27.04.25	125,00 EUR	-

Verbindliche Nebenkosten

Art	Preis	Kommentar
Endreinigung	68,00 EUR	pro Buchung/Aufenthalt
Wäsche-Paket Usedom (obligatorisch)	14,50 EUR	einmalig pro Person, Bettwäsche und 2 kl. Handtücher je Person, Badvorleger, Geschirrtuch - obligatorisch

Die Nebenkosten werden in jedem Fall erhoben, müssen also zur Berechnung eines Endpreises zu den Übernachtungskosten von oben hinzugerechnet werden.

Mindestmietdauer und An-/Abreisetage

von - bis	Mind.	An-/Abreisetage
23.03.24 - 18.05.24	6 Nächte	An/Ab: täglich
18.05.24 - 22.06.24	7 Nächte	An: Sa / Ab: Sa u. So
22.06.24 - 01.09.24	14 Nächte	An: Sa / Ab: Sa u. So
01.09.24 - 06.10.24	7 Nächte	An: Sa / Ab: Sa u. So
06.10.24 - 20.12.24	7 Nächte	An/Ab: Sa u. So
20.12.24 - 26.12.24	5 Nächte	An/Ab: täglich
26.12.24 - 06.01.25	7 Nächte	An/Ab: täglich
06.01.25 - 12.04.25	6 Nächte	An/Ab: Fr, Sa, So
12.04.25 - 28.06.25	7 Nächte	An/Ab: Sa u. So

Kosten für optionale Zusatzleistungen

Art	Preis	Kommentar
Kinderhochstuhl	-	Kinderhochstühle sind nur in begrenzter Anzahl vorhanden (bitte vorher Absprache, ob verfügbar)
Kleinkinderbett	3,00 EUR	pro Nacht, Kinderreisebetten sind nur in begrenzter Anzahl vorhanden (bitte vorher Absprache, ob verfügbar)
Strandkorb	9,50 EUR	pro Nacht, In begrenzter Anzahl vorhanden, mit Wohnung buchbar! Standort Strandübergang Bismarckstraße!
W-LAN-Zugang pro Gerät (Ticket)	1,50 EUR	pro Nacht, und pro Gerät (z.B. kostet der Internetzugang für 1 Smartphone und 1 Laptop insg. 3 Euro pro Tag)
Frühstück (Buffet, Preis pro Pers.+Tag)	18,00 EUR	pro Nacht, Frühstücksbuffet im Aparthotel garni "Villa Lea", Kurstrasse 10 (solange Plätze frei)

Irrtümer vorbehalten!



MARC EHLENBRÖKER
FERIENWOHNUNGEN

Pöstenweg 16, 32657 Lemgo
Telefon +49 5261 927001
Telefax +49 5261 927004

E-Mail info@ferienwohnungen-usedom.de
<http://www.ferienwohnungen-usedom.de>

Ergänzungsseite



Essplatz



Schlafzimmer



Küchenzeile



Schlafzimmer



Flachbildfernseher



Bad



Balkon



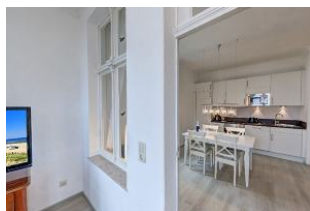
Flachbildfernseher im
Schlafzimmer



Wohnungsgrundriß



Seeblick



Blick in die Wohnküche



Schlafzimmer



Entfernungen, zirka: zur Autobahn 65 km, zum Bäcker 400 m, zum Bahnhof 1,5 km, zur Einkaufsmöglichkeit 400 m, zum Flughafen 12 km, zum Flugplatz 12 km, zum Golfplatz 4,5 km, zum Hafen 12 km, zum Meer 80 m, zum Badestrand 30 m, zum See 4,5 km, zum Ortszentrum 250 m

Merkmale und Hausausstattung

Auszeichnung

- Familienfreundlich
- Kinderfreundlich
- Kleinkinderfreundlich
- Nichtraucher
- Seniorenfreundlich

Außenbereich

- Balkon
- Garten/Liegewiese (gemeinschaft.)
- Gartenmöbel
- Gartenmöbel (gemeinschaft.)
- Parkplatz
- Unterstellmögl. für Fahrräder

Kinder

- Kinderhochstuhl
- Kleinkinderbett*

Küche / Haushalt

- Backofen
- Geschirrspüler
- Mikrowelle
- Wäschetrockner (gemeinschaft.)*
- Waschmaschine (gemeinschaft.)*

*mit Extrakosten verbunden

Weiteres: mit digitalem Kabelfernsehen

Lage

- Meerblick
- Ruhig

Räumlichkeiten

- Fahrradabstellraum

Service

- Bettwäsche/Handtücher, verbindlich*
- Endreinigung, verbindlich*

Unterhaltung / Kommunik.

- CD-Player
- DVD-Player
- Flachbild-TV >100cm
- Kabel-TV
- WLAN-Zugang*

Wellness / Fitness

- Sauna (gemeinschaft.)*

Raumaufteilung

- 1 Schlafrum
- 1 Wohnraum
- 1 Diele/Vorraum
- 1 Wohnküche
- 1 Badezimmer mit Dusche

Bettenaufteilung

- 1 Doppelbett