

**"Villa Lea", Whg. 15**für 2 Personen - ca. 50m<sup>2</sup>

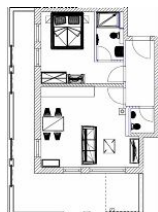
Seebad Ahlbeck, Kurstraße 10



Hausansicht

Die Unterkunft befindet sich im 3.OG.

Exquisite Penthouse Wohnung mit 27 qm DACH-TERRASSE nach Süden und Westen, mit STRANDKORB! Absolut STRANDNAH! Tiefgarage und Fahrstuhl vorhanden! Nur ca. 100m bis zur Strandpromenade! Edles ca. 50 qm großes Apartment, mit offener Wohnküche, Kaminofen und Fußbodenheizung! Elegantes Schlafzimmer mit EnSuite Bad, Walk-In-Dusche und separates Gäste-WC. Incl. Frühstücksbuffett! Unterstellmöglichkeiten für Fahrräder sind in der Tiefgarage vorhanden. Das Ortszentrum und die bekannte Ahlbecker Seebücke erreichen Sie in ca. 2 Minuten zu Fuß. Ihr Frühstück nehmen Sie im Frühstücksraum und - bei gutem Wetter - auf unserer schönen Sonnenterrasse ein, wenn Sie mögen!



Grundriss



Terrasse



Wohnraum



Wohnraum

**Preise und Konditionen****Preisberechnung**

Die aufgeführten verbindlichen Nebenkosten werden in jedem Fall erhoben, müssen daher zur Berechnung eines Endpreises zu den Übernachtungskosten immer hinzugerechnet werden.

**Preise pro Nacht (ohne verbindliche Nebenkosten)**

von - bis	Preis	Zuschlag pro weiterer Person
23.03.24 - 18.05.24	175,00 EUR	-
18.05.24 - 22.06.24	200,00 EUR	-
22.06.24 - 20.07.24	236,00 EUR	-
20.07.24 - 11.08.24	279,00 EUR	-
11.08.24 - 01.09.24	236,00 EUR	-
01.09.24 - 15.09.24	200,00 EUR	-
15.09.24 - 06.10.24	175,00 EUR	-
06.10.24 - 20.12.24	149,00 EUR	-
20.12.24 - 26.12.24	236,00 EUR	-
26.12.24 - 06.01.25	279,00 EUR	-
06.01.25 - 28.03.25	149,00 EUR	-
28.03.25 - 12.04.25	175,00 EUR	-
12.04.25 - 27.04.25	200,00 EUR	-
27.04.25 - 24.05.25	175,00 EUR	-

**Verbindliche Nebenkosten**

Art	Preis	Kommentar
Endreinigung	40,00 EUR	pro Buchung/Aufenthalt

Die Nebenkosten werden in jedem Fall erhoben, müssen also zur Berechnung eines Endpreises zu den Übernachtungskosten von oben hinzugerechnet werden.

**Verpflegung (pro Person)**

Art	Preis	
Frühstück	-	im Preis enthalten

**Mindestmietdauer und An-/Abreisetage**

von - bis	Mind.	An-/Abreisetage
23.03.24 - 18.05.24	6 Nächte	An/Ab: täglich
18.05.24 - 06.10.24	7 Nächte	An/Ab: täglich
06.10.24 - 20.12.24	6 Nächte	An/Ab: täglich
20.12.24 - 26.12.24	5 Nächte	An/Ab: täglich
26.12.24 - 06.01.25	7 Nächte	An/Ab: täglich
06.01.25 - 12.04.25	5 Nächte	An/Ab: täglich
12.04.25 - 24.05.25	6 Nächte	An/Ab: täglich

**Kosten für optionale Zusatzleistungen**

Art	Preis	Kommentar
Kinderhochstuhl	-	Kinderhochstühle sind nur in begrenzter Anzahl vorhanden (bitte vorher Absprache, ob verfügbar)
Strandkorb	9,50 EUR	pro Nacht, in begrenzter Anzahl vorhanden, mit Wohnung buchbar! Standort Strandübergang Bismarckstraße!
W-LAN-Zugang pro Gerät (Ticket)	1,50 EUR	pro Nacht, und pro Gerät (z.B. kostet der Internetzugang für 1 Smartphone und 1 Laptop insg. 3 Euro pro Tag)
Kleinkinderreisebett im Hotel	5,00 EUR	pro Nacht, Kinderreisebetten sind nur in begrenzter Anzahl vorhanden (bitte vorher Absprache, ob verfügbar)

**Sonderpreise**

	Bedingung
01.04.24 - 28.04.24	7 Nächte zum Preis von 6 Nächten

Entfernungen, zirka: zur Autobahn 65 km, zum Bäcker 180 m, zum Bahnhof 1,0 km, zur Einkaufsmöglichkeit 130 m, zum Flughafen 12 km, zum Flugplatz 12 km, zum Golfplatz 4,5 km, zum Meer 200 m, zum ÖPNV 800 m, zum Badstrand 150 m, zum See 3,4 km, zum Ortszentrum 60 m

Irrtümer vorbehalten!



MARC EHLENBRÖKER  
FERIENWOHNUNGEN

Pöstenweg 16, 32657 Lemgo  
Telefon +49 5261 927001  
Telefax +49 5261 927004

E-Mail [info@ferienwohnungen-usedom.de](mailto:info@ferienwohnungen-usedom.de)  
<http://www.ferienwohnungen-usedom.de>