

"Villa Germania", EG 1

für 2 Personen - ca. 29m²

Seeheilbad Ahlbeck, Dünenstraße 53



Die "Villa Germania" ist eine sehr schön renovierte Jugendstilvilla in der ersten Reihe an der Strandpromenade mit einem großen Garten, Terrassen mit Strandkörben und Gartenmöbeln

Die Unterkunft befindet sich im EG.

Direkt an der Strandpromenade mit großem GARTEN!
Gemütliches 2 - Zimmer - Apartment mit guter Ausstattung. Kombiraum mit Doppelbett, Küchenzeile mit Essplatz, Duschbad und Veranda als Wohnraum mit direktem Gartenzugang und Terrasse. Die Wohnung verfügt über einen Pkw-Stellplatz. In der Garage können Fahrräder und ähnliches untergestellt werden. Im Haus gibt es eine Sauna. Von der "Villa Germania" aus können Sie das Ortszentrum und die bekannte Ahlbecker Seebücke in ca. 3 Minuten zu Fuß erreichen. Zum Strand sind es 50 m. Von Mai bis September ist ein Strandkorb im Tagespreis enthalten.



Schlafbereich und Blick in die Veranda



Veranda mit Blick zur Küchenzeile



Veranda



Veranda mit direktem Gartenzugang und dortiger Terrasse

Preise und Konditionen

Preisberechnung

Der Mietpreis berechnet sich aus dem der jeweiligen Saisonzeit zu entnehmenden Übernachtungspreis multipliziert mit der Anzahl der gemieteten Übernachtungen plus folgende Nebenkosten: Endreinigung (einmalig, Höhe der Endreinigungskosten je nach Wohnungsgröße) und obligatorischen Wäschepaket.

Preise pro Nacht (ohne verbindliche Nebenkosten)

von - bis	Preis	Zuschlag pro weiterer Person
23.03.24 - 18.05.24	79,00 EUR	-
18.05.24 - 22.06.24	83,00 EUR	-
22.06.24 - 20.07.24	94,00 EUR	-
20.07.24 - 11.08.24	99,00 EUR	-
11.08.24 - 01.09.24	94,00 EUR	-
01.09.24 - 15.09.24	83,00 EUR	-
15.09.24 - 06.10.24	73,00 EUR	-
06.10.24 - 20.12.24	58,00 EUR	-
20.12.24 - 26.12.24	94,00 EUR	-
26.12.24 - 06.01.25	99,00 EUR	-
06.01.25 - 28.03.25	58,00 EUR	-
28.03.25 - 12.04.25	73,00 EUR	-
12.04.25 - 27.04.25	83,00 EUR	-
27.04.25 - 24.05.25	73,00 EUR	-

Verbindliche Nebenkosten

Art	Preis	Kommentar
Endreinigung	53,00 EUR	pro Buchung/Aufenthalt
Wäsche-Paket (obligatorisch)	14,50 EUR	einmalig pro Person, Bettwäsche und 2 kl. Handtücher je Person, Badvorleger, Geschirrtuch - obligatorisch

Die Nebenkosten werden in jedem Fall erhoben, müssen also zur Berechnung eines Endpreises zu den Übernachtungskosten von oben hinzugerechnet werden.

Mindestmietdauer und An-/Abreisetage

von - bis	Mind.	An-/Abreisetage
23.03.24 - 18.05.24	4 Nächte	An/Ab: täglich
18.05.24 - 22.06.24	7 Nächte	An: Sa u. So / Ab: So
22.06.24 - 01.09.24	14 Nächte	An: Sa u. So / Ab: So
01.09.24 - 15.09.24	6 Nächte	An/Ab: Sa u. So
15.09.24 - 06.10.24	7 Nächte	An: Mo, Sa, So / Ab: Sa u. So
06.10.24 - 20.12.24	7 Nächte	An/Ab: täglich
20.12.24 - 26.12.24	5 Nächte	An/Ab: täglich
26.12.24 - 06.01.25	7 Nächte	An/Ab: täglich
06.01.25 - 27.04.25	5 Nächte	An/Ab: täglich
27.04.25 - 24.05.25	7 Nächte	An/Ab: täglich

Kosten für optionale Zusatzleistungen

Art	Preis	Kommentar
Kinderhochstuhl	-	Kinderhochstühle sind nur in begrenzter Anzahl vorhanden (bitte vorher Absprache, ob verfügbar)
Kleinkinderbett	3,00 EUR	pro Nacht, Kinderreisebetten sind nur in begrenzter Anzahl vorhanden (bitte vorher Absprache, ob verfügbar)
Haustier	15,00 EUR	pro Nacht, Gilt nur, wenn Haustier nach Absprache erlaubt ist.
Strandkorb	9,50 EUR	pro Nacht, In begrenzter Anzahl vorhanden, mit Wohnung buchbar! Standort Strandübergang Bismarckstraße!
W-LAN-Zugang pro Gerät (Ticket)	1,50 EUR	pro Nacht, und pro Gerät (z.B. kostet der Internetzugang für 1 Smartphone und 1 Laptop insg. 3 Euro pro Tag)
Frühstück (Buffet, Preis pro Pers.+Tag)	18,00 EUR	pro Nacht, Frühstücksbuffet im Aparthotel garni "Villa Lea", Kurstrasse 10 (solange Plätze frei)

Sonderpreise

	Bedingung
26.04.23 - 05.05.24	5 Nächte zum Preis von 4 Nächten

Irrtümer vorbehalten!



MARC EHLENBRÖKER
FERIENWOHNUNGEN

E-Mail info@ferienwohnungen-usedom.de
<http://www.ferienwohnungen-usedom.de>

Pöstenweg 16, 32657 Lemgo
Telefon +49 5261 927001
Telefax +49 5261 927004

Ergänzungsseite



Garten mit Terrassen und Strandkörben (Mai bis September)



Schlafbereich



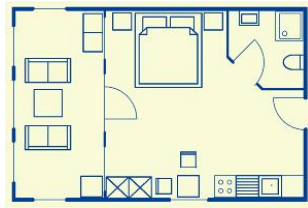
Küchenzeile und Essbereich



Bad



Bad



Wohnungsgrundriß



Entfernungen, zirka: zur Autobahn 65 km, zum Bäcker 400 m, zum Bahnhof 1,5 km, zur Einkaufsmöglichkeit 400 m, zum Flughafen 12 km, zum Flugplatz 12 km, zum Golfplatz 4,5 km, zum Hafen 12 km, zum Meer 80 m, zum Badestrand 30 m, zum See 4,5 km, zum Ortszentrum 250 m



Merkmale und Hausausstattung

Auszeichnung

Haustiere auf Anfrage gestattet*
Nichtraucher
Seniorenfreundlich

Außenbereich

Garten/Liegewiese (gemeinsch.)
Gartenmöbel (gemeinsch.)
Parkplatz
Terrasse
Unterstellmögl. für Fahrräder

Kinder

Kinderhochstuhl
Kleinkinderbett*

Küche / Haushalt

Mikrowelle
Wäschetrockner (gemeinsch.)*
Waschmaschine (gemeinsch.)*

*mit Extrakosten verbunden

Weiteres: mit digitalem Kabelfernsehen

Lage

Ruhig

Räumlichkeiten

Fahrradabstellraum

Service

Bettwäsche/Handtücher, verbindlich*
Endreinigung, verbindlich*

Unterhaltung / Kommunik.

CD-Player
DVD-Player
Flachbild-TV >100cm
Kabel-TV
WLAN-Zugang*

Wellness / Fitness

Sauna (gemeinsch.)*

Raumaufteilung

1 Wohnraum
1 komb. Wohn-/Schlafraum
1 Küchenzeile
1 Badezimmer mit Dusche

Bettenaufteilung

1 Doppelbett