

## "Villa Ostseewarte", Whg. 4

für 2 Personen - ca. 34m<sup>2</sup>

Seebad Ahlbeck, Goethestraße 9



Hausansicht

Die Unterkunft befindet sich im EG.

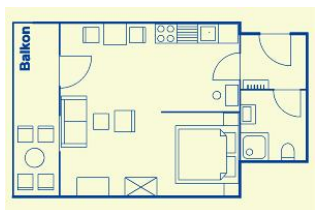
STRANDNAH! Nur ca. 100 m zur Strandpromenade mit BALKON! Gemütliches 1-Zimmer-Apartment mit guter Ausstattung. Geräumiger Wohn-/Schlafraum mit Doppelbett und Sitz-/Sofaecke, Küchenzeile mit Essplatz, Duschbad, kleiner Vorflur, Balkon. Die Wohnung verfügt über einen Pkw-Stellplatz. Abstellraum für Fahrräder und ähnliches ist vorhanden. Eine Sauna in der "Villa Germania" kann kostenpflichtig genutzt werden. Vom Haus aus können Sie das Ortszentrum und die bekannte Ahlbecker Seebücke in ca. 3 bzw. 5 Minuten zu Fuß erreichen.



Kombinierter Wohn- / Schlafraum



Küchenzeile und Eßplatz



Wohnungsgrundriß



Bett

## Preise und Konditionen

### Preisberechnung

Der Mietpreis berechnet sich aus dem der jeweiligen Saisonzeit zu entnehmenden Übernachtungspreis multipliziert mit der Anzahl der gemieteten Übernachtungen plus folgende Nebenkosten: Endreinigung (einmalig, Höhe der Endreinigungskosten je nach Wohnungsgröße) und obligatorischen Wäschepaketen.

### Preise pro Nacht (ohne verbindliche Nebenkosten)

| von - bis           | Preis     | Zuschlag pro weiterer Person |
|---------------------|-----------|------------------------------|
| 23.03.24 - 18.05.24 | 59,00 EUR | -                            |
| 18.05.24 - 22.06.24 | 73,00 EUR | -                            |
| 22.06.24 - 20.07.24 | 84,00 EUR | -                            |
| 20.07.24 - 11.08.24 | 89,00 EUR | -                            |
| 11.08.24 - 01.09.24 | 84,00 EUR | -                            |
| 01.09.24 - 15.09.24 | 73,00 EUR | -                            |
| 15.09.24 - 06.10.24 | 59,00 EUR | -                            |
| 06.10.24 - 20.12.24 | 47,00 EUR | -                            |
| 20.12.24 - 26.12.24 | 84,00 EUR | -                            |
| 26.12.24 - 06.01.25 | 89,00 EUR | -                            |
| 06.01.25 - 28.03.25 | 47,00 EUR | -                            |
| 28.03.25 - 12.04.25 | 59,00 EUR | -                            |
| 12.04.25 - 27.04.25 | 73,00 EUR | -                            |
| 27.04.25 - 24.05.25 | 59,00 EUR | -                            |

### Verbindliche Nebenkosten

| Art                          | Preis     | Kommentar   |
|------------------------------|-----------|---|
| Endreinigung                 | 53,00 EUR | pro Buchung/Aufenthalt  |
| Wäsche-Paket (obligatorisch) | 14,50 EUR | einmalig pro Person, Bettwäsche und 2 kl. Handtücher je Person, Badvorleger, Geschirrtuch - obligatorisch |

Die Nebenkosten werden in jedem Fall erhoben, müssen also zur Berechnung eines Endpreises zu den Übernachtungskosten von oben hinzugerechnet werden.

### Mindestmietdauer und An-/Abreisetage

| von - bis           | Mind.     | An-/Abreisetage |
|---------------------|-----------|-----------------|
| 23.03.24 - 18.05.24 | 5 Nächte  | An/Ab: täglich  |
| 18.05.24 - 22.06.24 | 7 Nächte  | An/Ab: täglich  |
| 22.06.24 - 01.09.24 | 14 Nächte | An/Ab: täglich  |
| 01.09.24 - 20.12.24 | 7 Nächte  | An/Ab: täglich  |
| 20.12.24 - 26.12.24 | 5 Nächte  | An/Ab: täglich  |
| 26.12.24 - 06.01.25 | 7 Nächte  | An/Ab: täglich  |
| 06.01.25 - 28.03.25 | 4 Nächte  | An/Ab: täglich  |
| 28.03.25 - 27.04.25 | 5 Nächte  | An/Ab: täglich  |
| 27.04.25 - 28.06.25 | 7 Nächte  | An/Ab: täglich  |

## Kosten für optionale Zusatzleistungen

| Art                                     | Preis     | Kommentar  |
|---|-----------|--|
| Kinderhochstuhl                         | -         | Kinderhochstühle sind nur in begrenzter Anzahl vorhanden (bitte vorher Absprache, ob verfügbar)              |
| Kleinkinderbett                         | 3,00 EUR  | pro Nacht, Kinderreisebetten sind nur in begrenzter Anzahl vorhanden (bitte vorher Absprache, ob verfügbar)  |
| Strandkorb                              | 9,50 EUR  | pro Nacht, In begrenzter Anzahl vorhanden, mit Wohnung buchbar! Standort Strandübergang Bismarckstraße!      |
| W-LAN-Zugang pro Gerät (Ticket)         | 1,50 EUR  | pro Nacht, und pro Gerät (z.B. kostet der Internetzugang für 1 Smartphone und 1 Laptop insg. 3 Euro pro Tag) |
| Frühstück (Buffet, Preis pro Pers.+Tag) | 18,00 EUR | pro Nacht, Frühstücksbuffet im Aparthotel garni "Villa Lea", Kurstrasse 10 (solange Plätze frei)             |

Irrtümer vorbehalten!



MARC EHLENBRÖKER  
FERIENWOHNUNGEN

E-Mail [info@ferienwohnungen-usedom.de](mailto:info@ferienwohnungen-usedom.de)  
<http://www.ferienwohnungen-usedom.de>

Pöstenweg 16, 32657 Lemgo  
Telefon +49 5261 927001  
Telefax +49 5261 927004

## Ergänzungsseite

Essplatz



Entfernungen, zirka: zur Autobahn 65 km, zum Bäcker 350 m, zum Bahnhof 1,4 km, zur Einkaufsmöglichkeit 4,5 km, zum Flughafen 12 km, zum Flugplatz 12 km, zum Golfplatz 4,5 km, zum Hafen 12 km, zum Meer 180 m, zum Badestrand 130 m, zum See 4,5 km, zum Ortszentrum 300 m

## Merkmale und Hausausstattung

### Auszeichnung

Familienfreundlich  
Kinderfreundlich  
Kleinkinderfreundlich  
Nichtraucher  
Seniorenfreundlich

### Außenbereich

Balkon  
Balkonmöbel  
Garten/Liegewiese (gemeinschaft.)  
Parkplatz  
Unterstellmögl. für Fahrräder

### Kinder

Kinderhochstuhl  
Kleinkinderbett\*

### Komfort / Behaglichkeit

Fahrstuhl

### Küche / Haushalt

Gefrierfach  
Geschirrspüler  
Mikrowelle  
Wäschetrockner (gemeinschaft.)\*  
Waschmaschine (gemeinschaft.)\*

### Lage

Ruhig

### Räumlichkeiten

Fahrradabstellraum

### Service

Bettwäsche/Handtücher, verbindlich\*  
Endreinigung, verbindlich\*

### Unterhaltung / Kommunik.

CD-Player  
DVD-Player  
Flachbild-TV >100cm  
Kabel-TV  
WLAN-Zugang\*

### Wellness / Fitness

Sauna (gemeinschaft.)\*

\*mit Extrakosten verbunden

Weiteres: digitales TV, Sauna in der "Villa Germania" zur kostenpflichtigen Nutzung.

## Raumaufteilung

1 komb. Wohn-/Schlafraum  
1 Diele/Vorraum  
1 Küchenzeile  
1 Badezimmer mit Dusche

## Bettenaufteilung

1 Doppelbett