

## Haus "Goethe 29", EG

für 4/5 Personen\* - ca. 80m<sup>2</sup> - Kategorie: ★★☆☆

\* insgesamt für 5 Personen, bequem für 4 Erwachsene

Seebad Ahlbeck, Goethestraße 29



Das Haus "Goethe 29" ist ein komplett renoviertes strandnah gelegenes modernes Haus in der zweiten Reihe zur Strandpromenade. Die Gestaltung des Hauses und der Wohnungen ist hell und freundlich.

Die Unterkunft befindet sich im EG.

Strandnah mit SÜDTERRASSE, Balkon und KAMINOFEN!  
Großzügige und gut ausgestattete 3-Zimmer-Wohnung mit zwei separaten Schlafzimmern, großer Küche mit Eßplatz, Wohn-/Schlafzimmer mit Kaminofen und 140 cm Schlafcouch für die 5. Person, Bad mit Wanne und Dusche, zusätzliches Duschbad, Eingangsflur. Die Wohnung hat einen separaten Eingang. Vom Haus aus können Sie das Ortszentrum und die bekannte Ahlbecker Seebrücke in ca. 3 Minuten zu Fuß erreichen. Zum Strand sind es ca. 80 m Luftlinie. Für Brennholz muß - wenn Kaminofennutzung gewünscht ist - selbst gesorgt werden (im nahegelegenen Supermarkt oder bei uns erhältlich). Diese Wohnung verfügt nicht über WLAN.



Gut ausgestattete Küche mit großem Essplatz



Wohn-/Schlafzimmer mit Kaminofen und Schlafcouch (140 cm) für 5. und (wenn gewünscht) 6. Person

## Preise und Konditionen

### Preisberechnung

Der Mietpreis berechnet sich aus dem der jeweiligen Saisonzeit zu entnehmenden Übernachtungspreis multipliziert mit der Anzahl der gemieteten Übernachtungen plus folgende Nebenkosten: Endreinigung (einmalig, Höhe der Endreinigungskosten je nach Wohnungsgröße) und obligatorischen Wäschepaket.

### Preise pro Nacht (ohne verbindliche Nebenkosten)

| von - bis           | Preis      | Zuschlag pro weiterer Person  |
|---------------------|------------|-------------------------------|
| 23.03.24 - 18.05.24 | 99,00 EUR  | bei über 4 Personen 15,00 EUR |
| 18.05.24 - 22.06.24 | 114,00 EUR | bei über 4 Personen 15,00 EUR |
| 22.06.24 - 20.07.24 | 147,00 EUR | bei über 4 Personen 15,00 EUR |
| 20.07.24 - 11.08.24 | 155,00 EUR | bei über 4 Personen 15,00 EUR |
| 11.08.24 - 01.09.24 | 147,00 EUR | bei über 4 Personen 15,00 EUR |
| 01.09.24 - 15.09.24 | 114,00 EUR | bei über 4 Personen 15,00 EUR |
| 15.09.24 - 06.10.24 | 99,00 EUR  | bei über 4 Personen 15,00 EUR |
| 06.10.24 - 20.12.24 | 84,00 EUR  | bei über 4 Personen 15,00 EUR |
| 20.12.24 - 26.12.24 | 147,00 EUR | bei über 4 Personen 15,00 EUR |
| 26.12.24 - 06.01.25 | 155,00 EUR | bei über 4 Personen 15,00 EUR |
| 06.01.25 - 28.03.25 | 84,00 EUR  | bei über 4 Personen 15,00 EUR |
| 28.03.25 - 12.04.25 | 99,00 EUR  | bei über 4 Personen 15,00 EUR |
| 12.04.25 - 27.04.25 | 114,00 EUR | bei über 4 Personen 15,00 EUR |
| 27.04.25 - 24.05.25 | 99,00 EUR  | bei über 4 Personen 15,00 EUR |

### Verbindliche Nebenkosten

| Art                                 | Preis     | Kommentar   |
|-------------------------------------|-----------|---|
| Endreinigung                        | 99,00 EUR | pro Buchung/Aufenthalt  |
| Wäsche-Paket Usedom (obligatorisch) | 14,50 EUR | einmalig pro Person, Bettwäsche und 2 kl. Handtücher je Person, Badvorleger, Geschirrtuch - obligatorisch |

Die Nebenkosten werden in jedem Fall erhoben, müssen also zur Berechnung eines Endpreises zu den Übernachtungskosten von oben hinzugerechnet werden.

### Mindestmietdauer und An-/Abreisetage

| von - bis           | Mind.     | An-/Abreisetage |
|---------------------|-----------|-----------------|
| 23.03.24 - 22.06.24 | 7 Nächte  | An/Ab: täglich  |
| 22.06.24 - 20.07.24 | 14 Nächte | An/Ab: täglich  |
| 20.07.24 - 11.08.24 | 7 Nächte  | An/Ab: täglich  |
| 11.08.24 - 01.09.24 | 14 Nächte | An/Ab: täglich  |
| 01.09.24 - 20.12.24 | 7 Nächte  | An/Ab: täglich  |
| 20.12.24 - 26.12.24 | 5 Nächte  | An/Ab: täglich  |
| 26.12.24 - 06.01.25 | 7 Nächte  | An/Ab: täglich  |
| 06.01.25 - 28.03.25 | 4 Nächte  | An/Ab: täglich  |
| 28.03.25 - 27.04.25 | 5 Nächte  | An/Ab: täglich  |
| 27.04.25 - 28.06.25 | 7 Nächte  | An/Ab: täglich  |

## Kosten für optionale Zusatzleistungen

| Art                                     | Preis     | Kommentar   |
|---|-----------|---|
| Kinderhochstuhl                         | -         | Kinderhochstühle sind nur in begrenzter Anzahl vorhanden (bitte vorher Absprache, ob verfügbar)             |
| Kleinkinderbett                         | 3,00 EUR  | pro Nacht, Kinderreisebetten sind nur in begrenzter Anzahl vorhanden (bitte vorher Absprache, ob verfügbar) |
| Strandkorb                              | 9,50 EUR  | pro Nacht, In begrenzter Anzahl vorhanden, mit Wohnung buchbar! Standort Strandübergang Bismarckstraße!     |
| Frühstück (Buffet, Preis pro Pers.+Tag) | 18,00 EUR | pro Nacht, Frühstücksbuffet im Aparthotel garni "Villa Lea", Kurstrasse 10 (solange Plätze frei)            |

Irrtümer vorbehalten!



MARC EHLENBRÖKER  
FERIENWOHNUNGEN

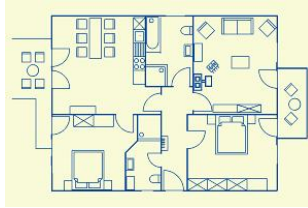
E-Mail [info@ferienwohnungen-usedom.de](mailto:info@ferienwohnungen-usedom.de)  
<http://www.ferienwohnungen-usedom.de>

Pöstenweg 16, 32657 Lemgo  
Telefon +49 5261 927001  
Telefax +49 5261 927004

## Ergänzungsseite



Schlafzimmer mit Balkonzugang



Wohnungsgrundriß



Entfernungen, zirka: zur Autobahn 65 km, zum Bäcker 300 m,  
zum Bahnhof 1,7 km, zur Einkaufsmöglichkeit 350 m,  
zum Flughafen 12 km, zum Flugplatz 12 km,  
zum Golfplatz 4,5 km, zum Hafen 12 km, zum Meer 120 m,  
zum Badestrand 70 m, zum See 4,5 km, zum Ortszentrum 250 m

## Merkmale und Hausausstattung

### Auszeichnung

Familienfreundlich  
Kinderfreundlich  
Kleinkinderfreundlich  
Nichtraucher  
Seniorenfreundlich

### Außenbereich

Abstellmöglichk. f.  
Fahrräder  
Balkon  
Garage  
Gartenmöbel  
Terrasse

### Kinder

Kinderhochstuhl  
Kleinkinderbett\*

\*mit Extrakosten verbunden

Weiteres: Fernsehgeräte auch in den Schlafzimmern.

### Komfort / Behaglichkeit

Dänischer Eisenofen

### Küche / Haushalt

Backofen  
Geschirrspüler  
Mikrowelle

### Lage

Ruhig

### Service

Bettwäsche/Handtücher,  
verbindlich\*  
Endreinigung, verbindlich\*

### Unterhaltung / Kommunik.

CD-Player  
Kabel-TV

## Raumaufteilung

2 Schlafräume  
1 komb. Wohn-/Schlafraum  
1 Diele/Vorraum  
1 separate Küche  
1 Badesz. mit Dusche und  
Wanne  
1 Badezimmer mit Dusche

## Bettenaufteilung

2 Doppelbetten  
1 Doppelschlafcouch