

## "Villa Margarete", Whg. 7

für 4 Personen - ca. 70m<sup>2</sup>

Seebad Ahlbeck, Bergstrasse 13



Schlafzimmer

Die Unterkunft befindet sich im 1.OG.

Neu! Baujahr 2017! Moderne 3-Zimmer-Wohnung im 1. OG mit SÜDBALKON! Komfortabel eingerichtet mit sehr guter Ausstattung! 2 separate Schlafzimmer, 2 Bäder (1 Wannenbad, 1 Duschbad), schöner Wohnbereich mit moderner offener Küche und schickem Essplatz, möblierter Balkon. Die Wohnung verfügt über einen Pkw-Stellplatz auf dem Grundstück. Die Strandpromenade ist ca. 300m entfernt. Zum Ortszentrum und der bekannten Ahlbecker Seebrücke sind es ca. 8-10 Minuten zu Fuß.



Essplatz



Essplatz



Hausansicht



Wohnraum

## Preise und Konditionen

### Preisberechnung

Der Mietpreis berechnet sich aus dem der jeweiligen Saisonzeit zu entnehmenden Übernachtungspreis multipliziert mit der Anzahl der gemieteten Übernachtungen plus folgende Nebenkosten: Endreinigung (einmalig, Höhe der Endreinigungskosten je nach Wohnungsgröße) und obligatorischen Wäschepaket.

### Preise pro Nacht (ohne verbindliche Nebenkosten)

von - bis	Preis	Zuschlag pro weiterer Person
23.03.24 - 18.05.24	88,00 EUR	-
18.05.24 - 22.06.24	104,00 EUR	-
22.06.24 - 20.07.24	142,00 EUR	-
20.07.24 - 11.08.24	149,00 EUR	-
11.08.24 - 01.09.24	142,00 EUR	-
01.09.24 - 15.09.24	104,00 EUR	-
15.09.24 - 06.10.24	88,00 EUR	-
06.10.24 - 20.12.24	78,00 EUR	-
20.12.24 - 26.12.24	142,00 EUR	-
26.12.24 - 06.01.25	149,00 EUR	-
06.01.25 - 28.03.25	78,00 EUR	-
28.03.25 - 12.04.25	88,00 EUR	-
12.04.25 - 27.04.25	104,00 EUR	-
27.04.25 - 24.05.25	88,00 EUR	-

### Verbindliche Nebenkosten

Art	Preis	Kommentar
Endreinigung	84,00 EUR	pro Buchung/Aufenthalt
Wäsche-Paket (obligatorisch)	14,50 EUR	einmalig pro Person, Bettwäsche und 2 kl. Handtücher je Person, Badvorleger, Geschirrtuch - obligatorisch

Die Nebenkosten werden in jedem Fall erhoben, müssen also zur Berechnung eines Endpreises zu den Übernachtungskosten von oben hinzugerechnet werden.

### Mindestmietdauer und An-/Abreisetage

von - bis	Mind.	An-/Abreisetage
23.03.24 - 18.05.24	5 Nächte	An/Ab: täglich
18.05.24 - 22.06.24	7 Nächte	An/Ab: Sa u. So
22.06.24 - 01.09.24	14 Nächte	An/Ab: Sa u. So
01.09.24 - 15.09.24	7 Nächte	An/Ab: Sa u. So
15.09.24 - 20.12.24	7 Nächte	An/Ab: täglich
20.12.24 - 26.12.24	5 Nächte	An/Ab: täglich
26.12.24 - 06.01.25	7 Nächte	An/Ab: täglich
06.01.25 - 27.04.25	5 Nächte	An/Ab: täglich
27.04.25 - 24.05.25	7 Nächte	An/Ab: täglich

## Kosten für optionale Zusatzleistungen

Art	Preis	Kommentar
Kinderhochstuhl	-	Kinderhochstühle sind nur in begrenzter Anzahl vorhanden (bitte vorher Absprache, ob verfügbar)
Kleinkinderbett	3,00 EUR	pro Nacht, Kinderreisebetten sind nur in begrenzter Anzahl vorhanden (bitte vorher Absprache, ob verfügbar)
Strandkorb	9,50 EUR	pro Nacht, In begrenzter Anzahl vorhanden, mit Wohnung buchbar! Standort Strandübergang Bismarckstraße!
W-LAN-Zugang pro Gerät (Ticket)	1,50 EUR	pro Nacht, und pro Gerät (z.B. kostet der Internetzugang für 1 Smartphone und 1 Laptop insg. 3 Euro pro Tag)
Frühstück (Buffet, Preis pro Pers.+Tag)	18,00 EUR	pro Nacht, Frühstücksbuffet im Aparthotel garni "Villa Lea", Kurstrasse 10 (solange Plätze frei)

## Sonderpreise

	Bedingung
26.04.23 - 05.05.24	5 Nächte zum Preis von 4 Nächten

Irrtümer vorbehalten!



MARC EHLENBRÖKER  
FERIENWOHNUNGEN

Pöstenweg 16, 32657 Lemgo  
Telefon +49 5261 927001  
Telefax +49 5261 927004

E-Mail [info@ferienwohnungen-usedom.de](mailto:info@ferienwohnungen-usedom.de)  
<http://www.ferienwohnungen-usedom.de>

## Ergänzungsseite



Bad mit Wanne



Dusche



Wohnraum



Flachbild TV



Schlafzimmer



Schlafzimmer



Schlafzimmer



Schlafzimmer



Flachbild TV



Bad

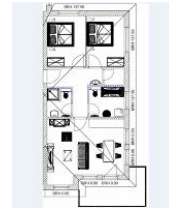


Bad

Grundriss



Balkon



### Merkmale und Hausausstattung

#### Auszeichnung

- Allergikerfreundlich
- Familienfreundlich
- Kinderfreundlich
- Kleinkinderfreundlich
- Nichtraucher
- Seniorenfreundlich

#### Außenbereich

- Abstellmöglichk. f. Fahrräder
- Balkon
- Balkonmöbel
- Parkplatz

#### Kinder

- Kinderhochstuhl\*
- Kleinkinderbett

#### Komfort / Behaglichkeit

- Fußbodenheizung

\*mit Extrakosten verbunden

Weiteres: 2. Fernseher im Schlafzimmer

#### Küche / Haushalt

- Backofen
- Gefrierfach
- Geschirrspüler
- Mikrowelle

#### Lage

- Ruhig

#### Service

- Bettwäsche/Handtücher, verbindlich\*
- Endreinigung, verbindlich\*

#### Unterhaltung / Kommunik.

- DVD-Player
- Flachbild-TV
- Flachbild-TV >100cm
- Radio
- Satelliten-TV
- WLAN-Zugang\*

### Raumaufteilung

- 2 Schlafräume
- 1 Wohnraum
- 1 Diele/Vorraum
- 1 Küchenzeile
- 1 Badezimmer mit Dusche
- 1 Badezimmer mit Badewanne
- 1 Abstellkammer

### Bettenaufteilung

- 2 Doppelbetten



Entfernungen, zirka: zur Autobahn 65 km, zum Bäcker 300 m, zum Bahnhof 450 m, zur Einkaufsmöglichkeit 800 m, zum Flughafen 12 km, zum Flugplatz 12 km, zum Golfplatz 4,5 km, zum Hafen 12 km, zum Meer 300 m, zum Badestrand 300 m, zum See 4,5 km, zum Ortszentrum 800 m