

## "Villa Lea", Whg. 5

für 2 Personen - ca. 30m<sup>2</sup>

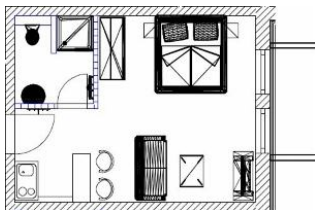
Seebad Ahlbeck, Kurstraße 10



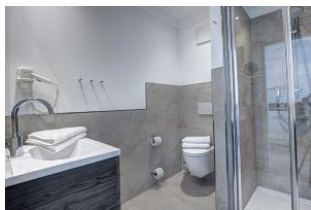
Hausansicht

Die Unterkunft befindet sich im 1.OG.

Schickes, helles Doppelzimmer (incl. Frühstücksbuffett), im 1. OG mit Balkon nach Osten! STRANDNAH! Hochwertig und modern eingerichtet, mit einem geräumigen Duschbad, schönem Essplatz und einer kleinen Küchenzeile ausgestattet. Die bekannte Ahlbecker Seebrücke erreichen Sie in ca. 3 Minuten zu Fuß. Zur Strandpromenade sind es nur ca. 100m. Fahrräder können in der Tiefgarage untergestellt werden. Ihr Frühstück nehmen Sie im Frühstücksraum und - bei gutem Wetter - auf unserer schönen Sonnenterrasse ein, wenn Sie mögen!



Grundriss



Bad



Balkon



Bett

Entfernungen, zirka: zur Autobahn 65 km, zum Bäcker 180 m, zum Bahnhof 1,0 km, zur Einkaufsmöglichkeit 130 m, zum Flughafen 12 km, zum Flugplatz 12 km, zum Golfplatz 4,5 km, zum Meer 200 m, zum ÖPNV 800 m, zum Badestrand 150 m, zum See 3,4 km, zum Ortszentrum 60 m



### Preise und Konditionen

#### Preisberechnung

Die aufgeführten verbindlichen Nebenkosten werden in jedem Fall erhoben, müssen daher zur Berechnung eines Endpreises zu den Übernachtungskosten immer hinzugerechnet werden.

#### Preise pro Nacht (ohne verbindliche Nebenkosten)

| von - bis           | Preis      | Zuschlag pro weiterer Person |
|---------------------|------------|------------------------------|
| 23.03.24 - 18.05.24 | 139,00 EUR | -                            |
| 18.05.24 - 22.06.24 | 161,00 EUR | -                            |
| 22.06.24 - 20.07.24 | 199,00 EUR | -                            |
| 20.07.24 - 11.08.24 | 229,00 EUR | -                            |
| 11.08.24 - 01.09.24 | 199,00 EUR | -                            |
| 01.09.24 - 15.09.24 | 161,00 EUR | -                            |
| 15.09.24 - 06.10.24 | 139,00 EUR | -                            |
| 06.10.24 - 20.12.24 | 109,00 EUR | -                            |
| 20.12.24 - 26.12.24 | 199,00 EUR | -                            |
| 26.12.24 - 06.01.25 | 229,00 EUR | -                            |
| 06.01.25 - 28.03.25 | 109,00 EUR | -                            |
| 28.03.25 - 12.04.25 | 139,00 EUR | -                            |
| 12.04.25 - 27.04.25 | 161,00 EUR | -                            |
| 27.04.25 - 24.05.25 | 139,00 EUR | -                            |

#### Verbindliche Nebenkosten

| Art          | Preis     | Kommentar              |
|--------------|-----------|------------------------|
| Endreinigung | 30,00 EUR | pro Buchung/Aufenthalt |

Die Nebenkosten werden in jedem Fall erhoben, müssen also zur Berechnung eines Endpreises zu den Übernachtungskosten von oben hinzugerechnet werden.

#### Verpflegung (pro Person)

| Art       | Preis                |
|-----------|----------------------|
| Frühstück | - im Preis enthalten |

#### Mindestmietdauer und An-/Abreisetage

| von - bis           | Mind.    | An-/Abreisetage |
|---------------------|----------|-----------------|
| 23.03.24 - 18.05.24 | 6 Nächte | An/Ab: täglich  |
| 18.05.24 - 06.10.24 | 7 Nächte | An/Ab: täglich  |
| 06.10.24 - 20.12.24 | 6 Nächte | An/Ab: täglich  |
| 20.12.24 - 26.12.24 | 5 Nächte | An/Ab: täglich  |
| 26.12.24 - 06.01.25 | 7 Nächte | An/Ab: täglich  |
| 06.01.25 - 12.04.25 | 4 Nächte | An/Ab: täglich  |
| 12.04.25 - 27.04.25 | 5 Nächte | An/Ab: täglich  |
| 27.04.25 - 24.05.25 | 6 Nächte | An/Ab: täglich  |

#### Kosten für optionale Zusatzleistungen

| Art                             | Preis    | Kommentar  |
|---------------------------------|----------|--|
| Kinderhochstuhl                 | -        | Kinderhochstühle sind nur in begrenzter Anzahl vorhanden (bitte vorher Absprache, ob verfügbar)              |
| Strandkorb                      | 9,50 EUR | pro Nacht, In begrenzter Anzahl vorhanden, mit Wohnung buchbar! Standort Strandübergang Bismarckstraße!      |
| W-LAN-Zugang pro Gerät (Ticket) | 1,50 EUR | pro Nacht, und pro Gerät (z.B. kostet der Internetzugang für 1 Smartphone und 1 Laptop insg. 3 Euro pro Tag) |
| Kleinkinderreisebett im Hotel   | 5,00 EUR | pro Nacht, Kinderreisebetten sind nur in begrenzter Anzahl vorhanden (bitte vorher Absprache, ob verfügbar)  |

Irrtümer vorbehalten!



MARC EHLENBRÖKER  
FERIENWOHNUNGEN

E-Mail [info@ferienwohnungen-usedom.de](mailto:info@ferienwohnungen-usedom.de)  
<http://www.ferienwohnungen-usedom.de>

Pöstenweg 16, 32657 Lemgo  
Telefon +49 5261 927001  
Telefax +49 5261 927004