

"Villa Lea", Whg. 10

für 2 Personen - ca. 39m²

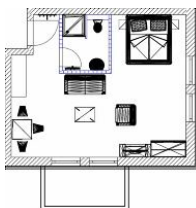
Seebad Ahlbeck, Kurstraße 10



Hausansicht

Die Unterkunft befindet sich im 2.OG.

Schönes großes Apartment im 2. OG für 2 Personen (incl. Frühstücksbuffett), mit großem Balkon nach Süden! Strandnah! Hochwertig und modern eingerichtet, mit Duschbad, schönem Essplatz und einer Küchenzeile ausgestattet. Fahrstuhl im Haus! Die bekannte Ahlbecker Seebrücke erreichen Sie in ca. 3 Minuten zu Fuß. Zur Strandpromenade sind es nur 150m. Ihr Frühstück nehmen Sie im Frühstücksraum und - bei gutem Wetter - auf unserer schönen Sonnenterrasse ein, wenn Sie mögen! Fahrräder können in der Tiefgarage untergestellt werden.



Grundriss



Couch



Bett



Essplatz und Küchenzeile

Preise und Konditionen

Preisberechnung

Der Mietpreis berechnet sich aus dem der jeweiligen Saisonzeit zu entnehmenden Übernachtungspreis multipliziert mit der Anzahl der gemieteten Übernachtungen.

Preise pro Nacht (ohne verbindliche Nebenkosten)

| von - bis | Preis | Zuschlag pro weiterer Person |
|---------------------|------------|------------------------------|
| 23.03.24 - 18.05.24 | 140,00 EUR | - |
| 18.05.24 - 22.06.24 | 170,00 EUR | - |
| 22.06.24 - 20.07.24 | 209,00 EUR | - |
| 20.07.24 - 11.08.24 | 239,00 EUR | - |
| 11.08.24 - 01.09.24 | 209,00 EUR | - |
| 01.09.24 - 15.09.24 | 170,00 EUR | - |
| 15.09.24 - 06.10.24 | 140,00 EUR | - |
| 06.10.24 - 20.12.24 | 116,00 EUR | - |
| 20.12.24 - 26.12.24 | 209,00 EUR | - |
| 26.12.24 - 06.01.25 | 239,00 EUR | - |
| 06.01.25 - 28.03.25 | 116,00 EUR | - |
| 28.03.25 - 12.04.25 | 140,00 EUR | - |
| 12.04.25 - 27.04.25 | 170,00 EUR | - |
| 27.04.25 - 24.05.25 | 140,00 EUR | - |

Verbindliche Nebenkosten

| Art | Preis | Kommentar |
|--------------|-----------|------------------------|
| Endreinigung | 35,00 EUR | pro Buchung/Aufenthalt |

Die Nebenkosten werden in jedem Fall erhoben, müssen also zur Berechnung eines Endpreises zu den Übernachtungskosten von oben hinzugerechnet werden.

Information zur Kurabgabe

Die Kurabgabe ist bei Anreise vor Ort in bar beim Vermieter zu entrichten. Dabei erhält der Gast die Kurkarte ausgehändigt.

Verpflegung (pro Person)

| Art | Preis | |
|-----------|-------|--------------------|
| Frühstück | - | im Preis enthalten |

Mindestmietdauer und An-/Abreisetage

| von - bis | Mind. | An-/Abreisetage |
|---------------------|----------|-----------------|
| 23.03.24 - 18.05.24 | 6 Nächte | An/Ab: täglich |
| 18.05.24 - 06.10.24 | 7 Nächte | An/Ab: täglich |
| 06.10.24 - 20.12.24 | 6 Nächte | An/Ab: täglich |
| 20.12.24 - 26.12.24 | 5 Nächte | An/Ab: täglich |
| 26.12.24 - 06.01.25 | 7 Nächte | An/Ab: täglich |
| 06.01.25 - 12.04.25 | 5 Nächte | An/Ab: täglich |
| 12.04.25 - 27.04.25 | 6 Nächte | An/Ab: täglich |
| 27.04.25 - 05.10.25 | 7 Nächte | An/Ab: täglich |

Kosten für optionale Zusatzleistungen

| Art | Preis | Kommentar |
|---------------------------------|----------|--|
| Kinderhochstuhl | - | Kinderhochstühle sind nur in begrenzter Anzahl vorhanden (bitte vorher Absprache, ob verfügbar) |
| Strandkorb | 9,50 EUR | pro Nacht, in begrenzter Anzahl vorhanden, mit Wohnung buchbar! Standort Strandübergang Bismarckstraße! |
| W-LAN-Zugang pro Gerät (Ticket) | 1,50 EUR | pro Nacht, und pro Gerät (z.B. kostet der Internetzugang für 1 Smartphone und 1 Laptop insg. 3 Euro pro Tag) |
| Kleinkinderreisebett im Hotel | 5,00 EUR | pro Nacht, Kinderreisebetten sind nur in begrenzter Anzahl vorhanden (bitte vorher Absprache, ob verfügbar) |



Entfernungen, zirka: zur Autobahn 65 km, zum Bäcker 180 m, zum Bahnhof 1,0 km, zur Einkaufsmöglichkeit 130 m, zum Flughafen 12 km, zum Flugplatz 12 km, zum Golfplatz 4,5 km, zum Meer 200 m, zum ÖPNV 800 m, zum Badestrand 150 m, zum See 3,4 km, zum Ortszentrum 60 m

Irrtümer vorbehalten!



MARC EHLENBRÖKER
FERIENWOHNUNGEN

E-Mail info@ferienwohnungen-usedom.de
<http://www.ferienwohnungen-usedom.de>

Pöstenweg 16, 32657 Lemgo
Telefon +49 5261 927001
Telefax +49 5261 927004