

"Villa Aquamarina", Whg. 20

für 2/3 Personen* - ca. 42m²

* insgesamt für 3 Personen, bequem für 2 Erwachsene

Seebad Ahlbeck, Dünenstrasse 54



Architekturansicht "Villa Aquamarina" von der Promenade

Die Unterkunft befindet sich im 2.OG.

1. Reihe, direkt an der Strandpromenade mit BALKON und FAHRSTUHL im Haus! Schönes geräumiges 2-Zimmer-Apartment mit moderner guter Ausstattung. Separates Schlafzimmer, Wohnzimmer mit Essplatz und Schlafcouch, Küchenbereich, Duschbad, Balkon nach Westen mit Abendsonne. Die Wohnung verfügt über einen Tiefgaragen-Pkw-Stellplatz. In der Garage können auch Fahrräder und ähnliches untergestellt werden. In unserer "Villa Germania" nebenan gibt es eine Sauna. Von der "Villa Aquamarina" sind es zum Ortszentrum und der Seebrücke ca. 3 Minuten zu Fuß. Zum Strand sind es 50 m.



Essplatz



Balkon



Wohnbereich



Küche

Gestaltung: urlaubstraum.de

Preise und Konditionen

Preisberechnung

Der Mietpreis berechnet sich aus dem der jeweiligen Saisonzeit zu entnehmenden Übernachtungspreis multipliziert mit der Anzahl der gemieteten Übernachtungen plus folgende Nebenkosten: Endreinigung (einmalig, Höhe der Endreinigungskosten je nach Wohnungsgröße) und obligatorischen Wäschepaketen.

Preise pro Nacht (ohne verbindliche Nebenkosten)

von - bis	Preis	Zuschlag pro weiterer Person
23.03.24 - 18.05.24	77,00 EUR	bei über 2 Personen 15,00 EUR
18.05.24 - 22.06.24	86,00 EUR	bei über 2 Personen 15,00 EUR
22.06.24 - 20.07.24	104,00 EUR	bei über 2 Personen 15,00 EUR
20.07.24 - 11.08.24	109,00 EUR	bei über 2 Personen 15,00 EUR
11.08.24 - 01.09.24	104,00 EUR	bei über 2 Personen 15,00 EUR
01.09.24 - 15.09.24	86,00 EUR	bei über 2 Personen 15,00 EUR
15.09.24 - 06.10.24	77,00 EUR	bei über 2 Personen 15,00 EUR
06.10.24 - 20.12.24	65,00 EUR	bei über 2 Personen 15,00 EUR
20.12.24 - 26.12.24	104,00 EUR	bei über 2 Personen 15,00 EUR
26.12.24 - 06.01.25	109,00 EUR	bei über 2 Personen 15,00 EUR
06.01.25 - 28.03.25	65,00 EUR	bei über 2 Personen 15,00 EUR
28.03.25 - 12.04.25	77,00 EUR	bei über 2 Personen 15,00 EUR
12.04.25 - 27.04.25	86,00 EUR	bei über 2 Personen 15,00 EUR
27.04.25 - 24.05.25	77,00 EUR	bei über 2 Personen 15,00 EUR

Verbindliche Nebenkosten

Art	Preis	Kommentar
Endreinigung	63,00 EUR	pro Buchung/Aufenthalt
Wäsche-Paket (obligatorisch)	14,50 EUR	einmalig pro Person, Bettwäsche und 2 kl. Handtücher je Person, Badvorleger, Geschirrtuch - obligatorisch

Die Nebenkosten werden in jedem Fall erhoben, müssen also zur Berechnung eines Endpreises zu den Übernachtungskosten von oben hinzugerechnet werden.

Mindestmietdauer und An-/Abreisetage

von - bis	Mind.	An-/Abreisetage
23.03.24 - 22.06.24	7 Nächte	An/Ab: täglich
22.06.24 - 01.09.24	14 Nächte	An/Ab: täglich
01.09.24 - 20.12.24	7 Nächte	An/Ab: täglich
20.12.24 - 26.12.24	5 Nächte	An/Ab: täglich
26.12.24 - 06.01.25	7 Nächte	An/Ab: täglich
06.01.25 - 28.03.25	4 Nächte	An/Ab: täglich
28.03.25 - 27.04.25	5 Nächte	An/Ab: täglich
27.04.25 - 28.06.25	7 Nächte	An/Ab: täglich

Kosten für optionale Zusatzleistungen

Art	Preis	Kommentar
Kinderhochstuhl	-	Kinderhochstühle sind nur in begrenzter Anzahl vorhanden (bitte vorher Absprache, ob verfügbar)
Kleinkinderbett	3,00 EUR	pro Nacht, Kinderreisebetten sind nur in begrenzter Anzahl vorhanden (bitte vorher Absprache, ob verfügbar)
Strandkorb	9,50 EUR	pro Nacht, In begrenzter Anzahl vorhanden, mit Wohnung buchbar! Standort Strandübergang Bismarckstraße!
W-LAN-Zugang pro Gerät (Ticket)	1,50 EUR	pro Nacht, und pro Gerät (z.B. kostet der Internetzugang für 1 Smartphone und 1 Laptop insg. 3 Euro pro Tag)
Frühstück (Buffet, Preis pro Pers.+Tag)	18,00 EUR	pro Nacht, Frühstücksbuffet im Aparthotel garni "Villa Lea", Kurstrasse 10 (solange Plätze frei)

Irrtümer vorbehalten!

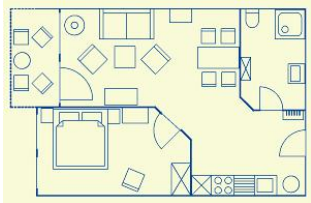


MARC EHLENBRÖKER
FERIENWOHNUNGEN

E-Mail info@ferienwohnungen-usedom.de
<http://www.ferienwohnungen-usedom.de>

Pöstenweg 16, 32657 Lemgo
Telefon +49 5261 927001
Telefax +49 5261 927004

Ergänzungsseite



Wohnungsgrundriss

Schlafzimmer



Tür zum Schlafzimmer



Entfernungen, zirka: zur Autobahn 65 km, zum Bäcker 400 m,
zum Bahnhof 1,5 km, zur Einkaufsmöglichkeit 400 m,
zum Flughafen 12 km, zum Flugplatz 12 km,
zum Golfplatz 4,5 km, zum Hafen 12 km, zum Meer 80 m,
zum Badestrand 30 m, zum See 4,5 km, zum Ortszentrum 250 m

Merkmale und Hausausstattung

Auszeichnung

Familienfreundlich
Kinderfreundlich
Nichtraucher
Seniorenfreundlich

Außenbereich

Balkon
Garage
Garten/Liegewiese
(gemeinsch.)
Gartenmöbel
Unterstellmögl. für
Fahrräder

Kinder

Kinderhochstuhl
Kleinkinderbett*

Komfort / Behaglichkeit

Fahrstuhl

Küche / Haushalt

Geschirrspüler
Mikrowelle
Wäschetrockner
(gemeinsch.)*
Waschmaschine
(gemeinsch.)*

Lage

Ruhig

Service

Bettwäsche/Handtücher,
verbindlich*
Endreinigung, verbindlich*

Unterhaltung / Kommunik.

CD-Player
Flachbild-TV
WLAN-Zugang*

*mit Extrakosten verbunden

Raumaufteilung

1 Schlafräum
1 Wohnraum
1 Küchenzeile
1 Badezimmer mit Dusche

Bettenaufteilung

1 Doppelbett
1 Couchliege