

"Villa Germania", EG 3

für 2/3 Personen* - ca. 52m²

* insgesamt für 3 Personen, bequem für 2 Erwachsene

Seeheilbad Ahlbeck, Dünenstraße 53



Die "Villa Germania" ist eine sehr schöne Jugendstilvilla in der ersten Reihe an der Strandpromenade mit einem großen Garten, Terrassen mit Strandkörben und Gartenmöbeln von Frühling bis Herbst.

Die Unterkunft befindet sich im EG.

Direkt an der Strandpromenade mit großem GARTEN und SÜDBALKON! Chices geräumiges 2 1/2 - Zimmer - Apartment mit guter Ausstattung. Separates Schlafzimmer, Kombiraum mit zus. Schlafcouch, Küche mit Essplatz im Kombiraum, Bad mit Wanne und Dusche, Veranda als Wohnraum mit direktem Gartenzugang und Terrasse, separater Wohnungseingang und Südbalkon mit Sonne bis abends. Die Wohnung verfügt über einen Pkw-Stellplatz. In der Garage können Fahrräder und ähnliches untergestellt werden. Im Haus gibt es eine Sauna. Von der "Villa Germania" aus können Sie das Ortszentrum und die bekannte Ahlbecker Seebrücke in ca. 3 Minuten zu Fuß erreichen. Zum Strand sind es 50 m. Von Mai bis September ist ein Strandkorb im Tagespreis enthalten.



Essplatz und Küche mit Relax-/Lesecke zusätzlich zum Wohnraum. Die Couch kann zum Schlafen ausgezogen werden



Küche mit Essplatz

Preise und Konditionen

Preisberechnung

Der Mietpreis berechnet sich aus dem der jeweiligen Saisonzeit zu entnehmenden Übernachtungspreis multipliziert mit der Anzahl der gemieteten Übernachtungen plus folgende Nebenkosten: Endreinigung (einmalig, Höhe der Endreinigungskosten je nach Wohnungsgröße) und obligatorischen Wäschepaketen.

Preise pro Nacht (ohne verbindliche Nebenkosten)

von - bis	Preis	Zuschlag pro weiterer Person
23.03.24 - 18.05.24	99,00 EUR	bei über 2 Personen 20,00 EUR
18.05.24 - 22.06.24	114,00 EUR	bei über 2 Personen 20,00 EUR
22.06.24 - 20.07.24	142,00 EUR	bei über 2 Personen 20,00 EUR
20.07.24 - 11.08.24	149,00 EUR	bei über 2 Personen 20,00 EUR
11.08.24 - 01.09.24	142,00 EUR	bei über 2 Personen 20,00 EUR
01.09.24 - 15.09.24	114,00 EUR	bei über 2 Personen 20,00 EUR
15.09.24 - 06.10.24	97,00 EUR	bei über 2 Personen 20,00 EUR
06.10.24 - 20.12.24	78,00 EUR	bei über 2 Personen 20,00 EUR
20.12.24 - 26.12.24	142,00 EUR	bei über 2 Personen 20,00 EUR
26.12.24 - 06.01.25	149,00 EUR	bei über 2 Personen 20,00 EUR
06.01.25 - 28.03.25	78,00 EUR	bei über 2 Personen 20,00 EUR
28.03.25 - 12.04.25	97,00 EUR	bei über 2 Personen 20,00 EUR
12.04.25 - 27.04.25	114,00 EUR	bei über 2 Personen 20,00 EUR
27.04.25 - 24.05.25	97,00 EUR	bei über 2 Personen 20,00 EUR

Verbindliche Nebenkosten

Art	Preis	Kommentar
Endreinigung	68,00 EUR	pro Buchung/Aufenthalt
Wäsche-Paket (obligatorisch)	14,50 EUR	einmalig pro Person, Bettwäsche und 2 kl. Handtücher je Person, Badvorleger, Geschirrtuch - obligatorisch

Die Nebenkosten werden in jedem Fall erhoben, müssen also zur Berechnung eines Endpreises zu den Übernachtungskosten von oben hinzugerechnet werden.

Mindestmietdauer und An-/Abreisetage

von - bis	Mind.	An-/Abreisetage
23.03.24 - 18.05.24	4 Nächte	An/Ab: täglich
18.05.24 - 22.06.24	7 Nächte	An/Ab: Sa u. So
22.06.24 - 01.09.24	14 Nächte	An/Ab: Sa u. So
01.09.24 - 06.10.24	7 Nächte	An/Ab: Sa u. So
06.10.24 - 20.12.24	7 Nächte	An/Ab: täglich
20.12.24 - 26.12.24	5 Nächte	An/Ab: täglich
26.12.24 - 06.01.25	7 Nächte	An/Ab: täglich
06.01.25 - 27.04.25	5 Nächte	An/Ab: täglich
27.04.25 - 24.05.25	7 Nächte	An/Ab: täglich

Kosten für optionale Zusatzleistungen

Art	Preis	Kommentar
Kinderhochstuhl	-	Kinderhochstühle sind nur in begrenzter Anzahl vorhanden (bitte vorher Absprache, ob verfügbar)
Kleinkinderbett	3,00 EUR	pro Nacht, Kinderreisebetten sind nur in begrenzter Anzahl vorhanden (bitte vorher Absprache, ob verfügbar)
Haustier	15,00 EUR	pro Nacht, Gilt nur, wenn Haustier nach Absprache erlaubt ist.
Strandkorb	9,50 EUR	pro Nacht, In begrenzter Anzahl vorhanden, mit Wohnung buchbar! Standort Strandübergang Bismarckstraße!
W-LAN-Zugang pro Gerät (Ticket)	1,50 EUR	pro Nacht, und pro Gerät (z.B. kostet der Internetzugang für 1 Smartphone und 1 Laptop insg. 3 Euro pro Tag)
Frühstück (Buffet, Preis pro Pers.+Tag)	18,00 EUR	pro Nacht, Frühstücksbuffet im Aparthotel garni "Villa Lea", Kurstrasse 10 (solange Plätze frei)

Sonderpreise

	Bedingung
26.04.23 - 05.05.24	5 Nächte zum Preis von 4 Nächten

Irrtümer vorbehalten!



MARC EHLENBRÖCKER
FERIENWOHNUNGEN

E-Mail info@ferienwohnungen-usedom.de
<http://www.ferienwohnungen-usedom.de>

Pöstenweg 16, 32657 Lemgo
Telefon +49 5261 927001
Telefax +49 5261 927004

Ergänzungsseite



Lesecke (Schlafcouch)



Essbereich und Lesecouch mit Blick zum Wohnbereich in der Veranda



Wohnbereich in der Veranda mit direktem Gartenzugang und dortiger Terrasse



Garten mit Terrassen und Strandkörben (Mai bis September)



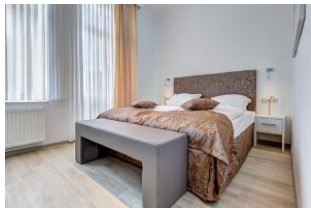
Wohnbereich in der Veranda



Eingangsfloor mit Blick zum Wohn-/Essbereich



Eingangsfloor mit Blick zum Schlafzimmer



Schlafzimmer



Schlafzimmer



Schlafzimmer



Bad



Bad

Wohnungsgrundriss



Betteneinteilung

- 1 Doppelbett
- 2 Couchliegen

Raumaufteilung

- 1 Schlafrum
- 1 Wohnraum
- 1 Wohn-/Schlaf-/Esszimmer mit offener Küche
- 1 Diele/Vorraum
- 1 Küchenzeile
- 1 Badez. mit Dusche und Wanne

Merkmale und Hausausstattung

Auszeichnung

- Familienfreundlich
- Haustiere auf Anfrage gestattet*
- Kinderfreundlich
- Kleinkinderfreundlich
- Nichtraucher
- Seniorenfreundlich

Küche / Haushalt

- Backofen
- Geschirrspüler
- Mikrowelle
- Wäschetrockner (gemeinsch.)*
- Waschmaschine (gemeinsch.)*

Außenbereich

- Balkon
- Garten/Liegewiese (gemeinsch.)
- Gartenmöbel
- Gartenmöbel (gemeinsch.)
- Parkplatz
- Terrasse
- Unterstellmögl. für Fahrräder

Lage

- Ruhig

Räumlichkeiten

- Fahrradabstellraum

Service

- Bettwäsche/Handtücher, verbindlich*
- Endreinigung, verbindlich*

Unterhaltung / Kommunik.

- CD-Player
- DVD-Player
- Flachbild-TV >100cm
- Kabel-TV
- WLAN-Zugang*

Wellness / Fitness

- Sauna (gemeinsch.)*

*mit Extrakosten verbunden

Weiteres: mit digitalem Kabelfernsehen



Entfernungen, zirka: zur Autobahn 65 km, zum Bäcker 400 m, zum Bahnhof 1,5 km, zur Einkaufsmöglichkeit 400 m, zum Flughafen 12 km, zum Flugplatz 12 km, zum Golfplatz 4,5 km, zum Hafen 12 km, zum Meer 80 m, zum Badestrand 30 m, zum See 4,5 km, zum Ortszentrum 250 m