

## "Villa Ostseewarte", Whg. 2

für 2/3 Personen\* - ca. 35m<sup>2</sup>

\* insgesamt für 3 Personen, bequem für 2 Erwachsene

Seebad Ahlbeck, Goethestraße 9



Hausansicht

Die Unterkunft befindet sich im EG.

STRANDNAH! Nur ca. 100 m zur Strandpromenade mit TERRASSE, KLEINEM GARTEN und STRANDKORB! Gemütliches 2-Zimmer-Apartment mit freundlicher Ausstattung. Separates Schlafzimmer, Wohnzimmer mit Schlafcouch, Küchenzeile, Essplatz, geräumiges Duschbad, Terrasse mit Gartenmöbeln und STRANDKORB (Frühling bis Herbst) und kleinem Gartenstück, separater Eingang. Die Wohnung verfügt über einen Pkw-Stellplatz . Abstellraum für Fahrräder und ähnliches ist vorhanden. Eine Sauna in der "Villa Germania" kann kostenpflichtig genutzt werden. Vom Haus aus können Sie das Ortszentrum und die bekannte Ahlbecker Seebrücke in ca. 3 bzw. 5 Minuten zu Fuß erreichen.



Wohnen und Essen



Wohnen und Essen



Wohnen und Essen



Essplatz

Gestaltung: urlaubstraum.de

## Preise und Konditionen

### Preisberechnung

Der Mietpreis berechnet sich aus dem der jeweiligen Saisonzeit zu entnehmenden Übernachtungspreis multipliziert mit der Anzahl der gemieteten Übernachtungen plus folgende Nebenkosten: Endreinigung (einmalig, Höhe der Endreinigungskosten je nach Wohnungsgröße) und obligatorischen Wäschepaketen.

### Preise pro Nacht (ohne verbindliche Nebenkosten)

von - bis	Preis	Zuschlag pro weiterer Person
23.03.24 - 18.05.24	66,00 EUR	bei über 2 Personen 10,00 EUR
18.05.24 - 22.06.24	79,00 EUR	bei über 2 Personen 10,00 EUR
22.06.24 - 20.07.24	94,00 EUR	bei über 2 Personen 10,00 EUR
20.07.24 - 11.08.24	99,00 EUR	bei über 2 Personen 10,00 EUR
11.08.24 - 01.09.24	94,00 EUR	bei über 2 Personen 10,00 EUR
01.09.24 - 15.09.24	79,00 EUR	bei über 2 Personen 10,00 EUR
15.09.24 - 06.10.24	66,00 EUR	bei über 2 Personen 10,00 EUR
06.10.24 - 20.12.24	55,00 EUR	bei über 2 Personen 10,00 EUR
20.12.24 - 26.12.24	94,00 EUR	bei über 2 Personen 10,00 EUR
26.12.24 - 06.01.25	99,00 EUR	bei über 2 Personen 10,00 EUR
06.01.25 - 28.03.25	55,00 EUR	bei über 2 Personen 10,00 EUR
28.03.25 - 12.04.25	66,00 EUR	bei über 2 Personen 10,00 EUR
12.04.25 - 27.04.25	79,00 EUR	bei über 2 Personen 10,00 EUR
27.04.25 - 24.05.25	66,00 EUR	bei über 2 Personen 10,00 EUR

### Verbindliche Nebenkosten

Art	Preis	Kommentar
Endreinigung	53,00 EUR	pro Buchung/Aufenthalt
Wäsche-Paket (obligatorisch)	14,50 EUR	einmalig pro Person, Bettwäsche und 2 kl. Handtücher je Person, Badvorleger, Geschirrtuch - obligatorisch

Die Nebenkosten werden in jedem Fall erhoben, müssen also zur Berechnung eines Endpreises zu den Übernachtungskosten von oben hinzugerechnet werden.

### Mindestmietdauer und An-/Abreisetage

von - bis	Mind.	An-/Abreisetage
23.03.24 - 18.05.24	4 Nächte	An/Ab: täglich
18.05.24 - 22.06.24	7 Nächte	An/Ab: täglich
22.06.24 - 01.09.24	14 Nächte	An/Ab: täglich
01.09.24 - 20.12.24	7 Nächte	An/Ab: täglich
20.12.24 - 26.12.24	5 Nächte	An/Ab: täglich
26.12.24 - 06.01.25	7 Nächte	An/Ab: täglich
06.01.25 - 28.03.25	4 Nächte	An/Ab: täglich
28.03.25 - 27.04.25	5 Nächte	An/Ab: täglich
27.04.25 - 28.06.25	7 Nächte	An/Ab: täglich

## Kosten für optionale Zusatzleistungen

Art	Preis	Kommentar
Kinderhochstuhl	-	Kinderhochstühle sind nur in begrenzter Anzahl vorhanden (bitte vorher Absprache, ob verfügbar)
Kleinkinderbett	3,00 EUR	pro Nacht, Kinderreisebetten sind nur in begrenzter Anzahl vorhanden (bitte vorher Absprache, ob verfügbar)
Haustier	15,00 EUR	pro Nacht, Gilt nur, wenn Haustier nach Absprache erlaubt ist.
Strandkorb	9,50 EUR	pro Nacht, In begrenzter Anzahl vorhanden, mit Wohnung buchbar! Standort Strandübergang Bismarckstraße!
W-LAN-Zugang pro Gerät (Ticket)	1,50 EUR	pro Nacht, und pro Gerät (z.B. kostet der Internetzugang für 1 Smartphone und 1 Laptop insg. 3 Euro pro Tag)
Frühstück (Buffet, Preis pro Pers.+Tag)	18,00 EUR	pro Nacht, Frühstücksbuffet im Aparthotel garni "Villa Lea", Kurstrasse 10 (solange Plätze frei)

Irrtümer vorbehalten!



MARC EHLENBRÖKER  
FERIENWOHNUNGEN

E-Mail [info@ferienwohnungen-usedom.de](mailto:info@ferienwohnungen-usedom.de)  
<http://www.ferienwohnungen-usedom.de>

Pöstenweg 16, 32657 Lemgo  
Telefon +49 5261 927001  
Telefax +49 5261 927004

## Ergänzungsseite



Küchenzeile



Küchenzeile



Schlafzimmer



Schlafzimmer



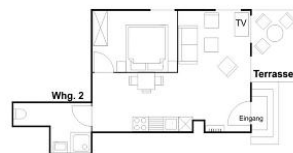
Bad



Terrasse



Terrasse



Wohnungsgrundriss

## Merkmale und Hausausstattung

### Auszeichnung

- Familienfreundlich
- Haustiere auf Anfrage gestattet\*
- Kinderfreundlich
- Kleinkinderfreundlich
- Nichtraucher
- Seniorenfreundlich

### Außenbereich

- Garten
- Gartenmöbel
- Parkplatz
- Sonnenschirm
- Strandkorb auf Terrasse
- Terrasse
- Terrassenmöbel
- Unterstellmögl. für Fahrräder

### Kinder

- Kinderhochstuhl
- Kleinkinderbett\*

### Komfort / Behaglichkeit

- Fahrstuhl

### Küche / Haushalt

- Gefrierfach
- Geschirrspüler
- Mikrowelle
- Wäschetrockner (gemeinsch.)\*
- Waschmaschine (gemeinsch.)\*

### Lage

- Ruhig

### Räumlichkeiten

- Fahrradabstellraum

### Service

- Bettwäsche/Handtücher, verbindlich\*
- Endreinigung, verbindlich\*

### Unterhaltung / Kommunik.

- CD-Player
- DVD-Player
- Flachbild-TV
- Kabel-TV
- WLAN-Zugang\*

### Wellness / Fitness

- Sauna (gemeinsch.)\*

\*mit Extrakosten verbunden

Weiteres: 32 Zoll digital-TV, Sauna in der "Villa Germania" zur kostenpflichtigen Nutzung.

## Raumaufteilung

- 1 Schlafräum
- 1 Wohnraum
- 1 Küchenzeile
- 1 Badezimmer mit Dusche

## Bettenaufteilung

- 1 Doppelbett
- 1 Couchliege



Entfernungen, zirka: zur Autobahn 65 km, zum Bäcker 350 m, zum Bahnhof 1,4 km, zur Einkaufsmöglichkeit 450 m, zum Flughafen 12 km, zum Flugplatz 12 km, zum Golfplatz 4,5 km, zum Hafen 12 km, zum Meer 180 m, zum Badestrand 130 m, zum See 4,5 km, zum Ortszentrum 300 m