

Haus "Goethe 29", EG

für 4/5 Personen* - ca. 80m² - Kategorie: ★★☆☆

* insgesamt für 5 Personen, bequem für 4 Erwachsene

Seebad Ahlbeck, Goethestraße 29



Das Haus "Goethe 29" ist ein komplett renoviertes strandnah gelegenes modernes Haus in der zweiten Reihe zur Strandpromenade. Die Gestaltung des Hauses und der Wohnungen ist hell und freundlich.

Die Unterkunft befindet sich im EG.

Strandnah mit SÜDTERRASSE, Balkon und KAMINOFEN!
Großzügige und gut ausgestattete 3-Zimmer-Wohnung mit zwei separaten Schlafzimmern, großer Küche mit Eßplatz, Wohn-/Schlafzimmer mit Kaminofen und 140 cm Schlafcouch für die 5. Person, Bad mit Wanne und Dusche, zusätzliches Duschbad, Eingangsflur. Die Wohnung hat einen separaten Eingang. Vom Haus aus können Sie das Ortszentrum und die bekannte Ahlbecker Seebrücke in ca. 3 Minuten zu Fuß erreichen. Zum Strand sind es ca. 80 m Luftlinie. Für Brennholz muß - wenn Kaminofennutzung gewünscht ist - selbst gesorgt werden (im nahegelegenen Supermarkt oder bei uns erhältlich). Diese Wohnung verfügt nicht über WLAN.



Gut ausgestattete Küche mit großem Essplatz



Wohn-/Schlafzimmer mit Kaminofen und Schlafcouch (140 cm) für 5. und (wenn gewünscht) 6. Person

Gestaltung: urlaubstraum.de

Preise und Konditionen

Preisberechnung

Der Mietpreis berechnet sich aus dem der jeweiligen Saisonzeit zu entnehmenden Übernachtungspreis multipliziert mit der Anzahl der gemieteten Übernachtungen plus folgende Nebenkosten: Endreinigung (einmalig, Höhe der Endreinigungskosten je nach Wohnungsgröße) und obligatorischen Wäschepaketen.

Preise pro Nacht (ohne verbindliche Nebenkosten)

von - bis	Preis	Zuschlag pro weiterer Person
23.03.24 - 18.05.24	99,00 EUR	bei über 4 Personen 15,00 EUR
18.05.24 - 22.06.24	114,00 EUR	bei über 4 Personen 15,00 EUR
22.06.24 - 20.07.24	147,00 EUR	bei über 4 Personen 15,00 EUR
20.07.24 - 11.08.24	155,00 EUR	bei über 4 Personen 15,00 EUR
11.08.24 - 01.09.24	147,00 EUR	bei über 4 Personen 15,00 EUR
01.09.24 - 15.09.24	114,00 EUR	bei über 4 Personen 15,00 EUR
15.09.24 - 06.10.24	99,00 EUR	bei über 4 Personen 15,00 EUR
06.10.24 - 20.12.24	84,00 EUR	bei über 4 Personen 15,00 EUR
20.12.24 - 26.12.24	147,00 EUR	bei über 4 Personen 15,00 EUR
26.12.24 - 06.01.25	155,00 EUR	bei über 4 Personen 15,00 EUR
06.01.25 - 28.03.25	84,00 EUR	bei über 4 Personen 15,00 EUR
28.03.25 - 12.04.25	99,00 EUR	bei über 4 Personen 15,00 EUR
12.04.25 - 27.04.25	114,00 EUR	bei über 4 Personen 15,00 EUR
27.04.25 - 24.05.25	99,00 EUR	bei über 4 Personen 15,00 EUR

Verbindliche Nebenkosten

Art	Preis	Kommentar
Endreinigung	99,00 EUR	pro Buchung/Aufenthalt
Wäsche-Paket Usedom (obligatorisch)	14,50 EUR	einmalig pro Person, Bettwäsche und 2 kl. Handtücher je Person, Badvorleger, Geschirrtuch - obligatorisch

Die Nebenkosten werden in jedem Fall erhoben, müssen also zur Berechnung eines Endpreises zu den Übernachtungskosten von oben hinzugerechnet werden.

Mindestmietdauer und An-/Abreisetage

von - bis	Mind.	An-/Abreisetage
23.03.24 - 22.06.24	7 Nächte	An/Ab: täglich
22.06.24 - 20.07.24	14 Nächte	An/Ab: täglich
20.07.24 - 11.08.24	7 Nächte	An/Ab: täglich
11.08.24 - 01.09.24	14 Nächte	An/Ab: täglich
01.09.24 - 20.12.24	7 Nächte	An/Ab: täglich
20.12.24 - 26.12.24	5 Nächte	An/Ab: täglich
26.12.24 - 06.01.25	7 Nächte	An/Ab: täglich
06.01.25 - 28.03.25	4 Nächte	An/Ab: täglich
28.03.25 - 27.04.25	5 Nächte	An/Ab: täglich
27.04.25 - 28.06.25	7 Nächte	An/Ab: täglich

Kosten für optionale Zusatzleistungen

Art	Preis	Kommentar
Kinderhochstuhl	-	Kinderhochstühle sind nur in begrenzter Anzahl vorhanden (bitte vorher Absprache, ob verfügbar)
Kleinkinderbett	3,00 EUR	pro Nacht, Kinderreisebetten sind nur in begrenzter Anzahl vorhanden (bitte vorher Absprache, ob verfügbar)
Strandkorb	9,50 EUR	pro Nacht, In begrenzter Anzahl vorhanden, mit Wohnung buchbar! Standort Strandübergang Bismarckstraße!
Frühstück (Buffet, Preis pro Pers.+Tag)	18,00 EUR	pro Nacht, Frühstücksbuffet im Aparthotel garni "Villa Lea", Kurstrasse 10 (solange Plätze frei)

Irrtümer vorbehalten!



MARC EHLENBRÖKER
FERIENWOHNUNGEN

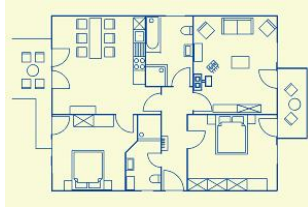
E-Mail info@ferienwohnungen-usedom.de
<http://www.ferienwohnungen-usedom.de>

Pöstenweg 16, 32657 Lemgo
Telefon +49 5261 927001
Telefax +49 5261 927004

Ergänzungsseite



Schlafzimmer mit Balkonzugang



Wohnungsgrundriß



Entfernungen, zirka: zur Autobahn 65 km, zum Bäcker 300 m,
zum Bahnhof 1,7 km, zur Einkaufsmöglichkeit 350 m,
zum Flughafen 12 km, zum Flugplatz 12 km,
zum Golfplatz 4,5 km, zum Hafen 12 km, zum Meer 120 m,
zum Badestrand 70 m, zum See 4,5 km, zum Ortszentrum 250 m

Merkmale und Hausausstattung

Auszeichnung

Familienfreundlich
Kinderfreundlich
Kleinkinderfreundlich
Nichtraucher
Seniorenfreundlich

Außenbereich

Abstellmöglichk. f.
Fahrräder
Balkon
Garage
Gartenmöbel
Terrasse

Kinder

Kinderhochstuhl
Kleinkinderbett*

*mit Extrakosten verbunden

Weiteres: Fernsehgeräte auch in den Schlafzimmern.

Komfort / Behaglichkeit

Dänischer Eisenofen

Küche / Haushalt

Backofen
Geschirrspüler
Mikrowelle

Lage

Ruhig

Service

Bettwäsche/Handtücher,
verbindlich*
Endreinigung, verbindlich*

Unterhaltung / Kommunik.

CD-Player
Kabel-TV

Raumaufteilung

2 Schlafräume
1 komb. Wohn-/Schlafraum
1 Diele/Vorraum
1 separate Küche
1 Badesz. mit Dusche und
Wanne
1 Badezimmer mit Dusche

Bettenaufteilung

2 Doppelbetten
1 Doppelschlafcouch