

## "Villa Aquamarina", Whg. 7

für 2 Personen - ca. 33m<sup>2</sup>

Seebad Ahlbeck, Dünenstrasse 54



Hausansicht "Villa Aquamarina" von der Promenade

Die Unterkunft befindet sich im EG.

1. Reihe, direkt an der Strandpromenade mit TERRASSE und FAHRSTUHL im Haus! Hübsches gemütliches 2-Zimmer-Apartment mit moderner guter Ausstattung. Separates Schlafzimmer, Wohnzimmer mit Küchenzeile und Essplatz, Duschbad, Terrasse nach Osten - zum Frühstück in der Sonne. Die Wohnung verfügt über einen Pkw-Stellplatz. In der Garage können auch Fahrräder und ähnliches untergestellt werden. In unserer "Villa Germania" nebenan gibt es eine Sauna. Von der "Villa Aquamarina" aus können Sie das Ortszentrum und die bekannte Ahlbecker Seebrücke in ca. 3 Minuten zu Fuß erreichen. Zum Strand sind es 50 m.

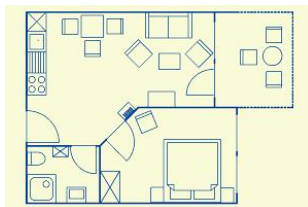


Wohnbereich



Küchenzeile

Wohnungsgrundriss



Gestaltung: urlaubstraum.de

### Preise und Konditionen

#### Preisberechnung

Der Mietpreis berechnet sich aus dem der jeweiligen Saisonzeit zu entnehmenden Übernachtungspreis multipliziert mit der Anzahl der gemieteten Übernachtungen plus folgende Nebenkosten: Endreinigung (einmalig, Höhe der Endreinigungskosten je nach Wohnungsgröße) und obligatorischen Wäschepaketen.

#### Preise pro Nacht (ohne verbindliche Nebenkosten)

von - bis	Preis	Zuschlag pro weiterer Person
23.03.24 - 18.05.24	73,00 EUR	-
18.05.24 - 22.06.24	84,00 EUR	-
22.06.24 - 20.07.24	94,00 EUR	-
20.07.24 - 11.08.24	99,00 EUR	-
11.08.24 - 01.09.24	94,00 EUR	-
01.09.24 - 15.09.24	84,00 EUR	-
15.09.24 - 06.10.24	73,00 EUR	-
06.10.24 - 20.12.24	63,00 EUR	-
20.12.24 - 26.12.24	94,00 EUR	-
26.12.24 - 06.01.25	99,00 EUR	-
06.01.25 - 28.03.25	63,00 EUR	-
28.03.25 - 12.04.25	73,00 EUR	-
12.04.25 - 27.04.25	84,00 EUR	-
27.04.25 - 24.05.25	73,00 EUR	-

#### Verbindliche Nebenkosten

Art	Preis	Kommentar
Endreinigung	59,00 EUR	pro Buchung/Aufenthalt
Wäsche-Paket (obligatorisch)	14,50 EUR	einmalig pro Person, Bettwäsche und 2 kl. Handtücher je Person, Badvorleger, Geschirrtuch - obligatorisch

Die Nebenkosten werden in jedem Fall erhoben, müssen also zur Berechnung eines Endpreises zu den Übernachtungskosten von oben hinzugerechnet werden.

#### Mindestmietdauer und An-/Abreisetage

von - bis	Mind.	An-/Abreisetage
23.03.24 - 18.05.24	5 Nächte	An/Ab: täglich
18.05.24 - 22.06.24	7 Nächte	An/Ab: täglich
22.06.24 - 01.09.24	14 Nächte	An/Ab: täglich
01.09.24 - 20.12.24	7 Nächte	An/Ab: täglich
20.12.24 - 26.12.24	5 Nächte	An/Ab: täglich
26.12.24 - 06.01.25	7 Nächte	An/Ab: täglich
06.01.25 - 28.03.25	4 Nächte	An/Ab: täglich
28.03.25 - 27.04.25	5 Nächte	An/Ab: täglich
27.04.25 - 28.06.25	7 Nächte	An/Ab: täglich

#### Kosten für optionale Zusatzleistungen

Art	Preis	Kommentar
Kinderhochstuhl	-	Kinderhochstühle sind nur in begrenzter Anzahl vorhanden (bitte vorher Absprache, ob verfügbar)
Kleinkinderbett	3,00 EUR	pro Nacht, Kinderreisebetten sind nur in begrenzter Anzahl vorhanden (bitte vorher Absprache, ob verfügbar)
Strandkorb	9,50 EUR	pro Nacht, In begrenzter Anzahl vorhanden, mit Wohnung buchbar! Standort Strandübergang Bismarckstraße!
W-LAN-Zugang pro Gerät (Ticket)	1,50 EUR	pro Nacht, und pro Gerät (z.B. kostet der Internetzugang für 1 Smartphone und 1 Laptop insg. 3 Euro pro Tag)
Frühstück (Buffet, Preis pro Pers.+Tag)	18,00 EUR	pro Nacht, Frühstücksbuffet im Aparthotel garni "Villa Lea", Kurstrasse 10 (solange Plätze frei)

Irrtümer vorbehalten!



MARC EHLENBRÖKER  
FERIENWOHNUNGEN

E-Mail [info@ferienwohnungen-usedom.de](mailto:info@ferienwohnungen-usedom.de)  
<http://www.ferienwohnungen-usedom.de>

Pöstenweg 16, 32657 Lemgo  
Telefon +49 5261 927001  
Telefax +49 5261 927004

## Ergänzungsseite

### Merkmale und Hausausstattung

#### Auszeichnung

Familienfreundlich  
Kinderfreundlich  
Kleinkinderfreundlich  
Nichtraucher  
Seniorenfreundlich

#### Außenbereich

Garten/Liegewiese  
(gemeinsch.)  
Gartenmöbel  
Parkplatz  
Terrasse  
Unterstellmögl. für  
Fahrräder

#### Kinder

Kinderhochstuhl  
Kleinkinderbett\*

#### Komfort / Behaglichkeit

Fahrstuhl

#### Küche / Haushalt

Geschirrspüler  
Mikrowelle  
Wäschetrockner  
(gemeinsch.)\*  
Waschmaschine  
(gemeinsch.)\*

#### Lage

Ruhig

#### Service

Bettwäsche/Handtücher,  
verbindlich\*  
Endreinigung, verbindlich\*

#### Unterhaltung / Kommunik.

CD-Player  
Flachbild-TV  
WLAN-Zugang\*

#### Wellness / Fitness

Sauna (gemeinsch.)\*

\*mit Extrakosten verbunden



Entfernungen, zirka: zur Autobahn 65 km, zum Bäcker 400 m,  
zum Bahnhof 1,5 km, zur Einkaufsmöglichkeit 400 m,  
zum Flughafen 12 km, zum Flugplatz 12 km,  
zum Golfplatz 4,5 km, zum Hafen 12 km, zum Meer 80 m,  
zum Badestrand 30 m, zum See 4,5 km, zum Ortszentrum 250 m

### Raumaufteilung

1 Schlafrum  
1 Wohnraum  
1 Küchenzeile  
1 Badezimmer mit Dusche

### Bettenaufteilung

1 Doppelbett