

"Villa Lea", Whg. 15für 2 Personen - ca. 50m²

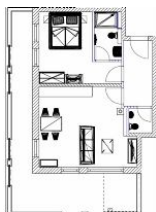
Seebad Ahlbeck, Kurstraße 10



Hausansicht

Die Unterkunft befindet sich im 3.OG.

Exquisite Penthouse Wohnung mit 27 qm DACH-TERRASSE nach Süden und Westen, mit STRANDKORB! Absolut STRANDNAH! Tiefgarage und Fahrstuhl vorhanden! Nur ca. 100m bis zur Strandpromenade! Edles ca. 50 qm großes Apartment, mit offener Wohnküche, Kaminofen und Fußbodenheizung! Elegantes Schlafzimmer mit EnSuite Bad, Walk-In-Dusche und separates Gäste-WC. Incl. Frühstücksbuffett! Unterstellmöglichkeiten für Fahrräder sind in der Tiefgarage vorhanden. Das Ortszentrum und die bekannte Ahlbecker Seebücke erreichen Sie in ca. 2 Minuten zu Fuß. Ihr Frühstück nehmen Sie im Frühstücksraum und - bei gutem Wetter - auf unserer schönen Sonnenterrasse ein, wenn Sie mögen!



Grundriss



Terrasse



Wohnraum



Wohnraum



Entfernungen, zirka: zur Autobahn 65 km, zum Bäcker 180 m, zum Bahnhof 1,0 km, zur Einkaufsmöglichkeit 130 m, zum Flughafen 12 km, zum Flugplatz 12 km, zum Golfplatz 4,5 km, zum Meer 200 m, zum ÖPNV 800 m, zum Badstrand 150 m, zum See 3,4 km, zum Ortszentrum 60 m

Preise und Konditionen**Preisberechnung**

Die aufgeführten verbindlichen Nebenkosten werden in jedem Fall erhoben, müssen daher zur Berechnung eines Endpreises zu den Übernachtungskosten immer hinzugerechnet werden.

Preise pro Nacht (ohne verbindliche Nebenkosten)

| von - bis | Preis | Zuschlag pro weiterer Person |
|---------------------|------------|------------------------------|
| 23.03.24 - 18.05.24 | 175,00 EUR | - |
| 18.05.24 - 22.06.24 | 200,00 EUR | - |
| 22.06.24 - 20.07.24 | 236,00 EUR | - |
| 20.07.24 - 11.08.24 | 279,00 EUR | - |
| 11.08.24 - 01.09.24 | 236,00 EUR | - |
| 01.09.24 - 15.09.24 | 200,00 EUR | - |
| 15.09.24 - 06.10.24 | 175,00 EUR | - |
| 06.10.24 - 20.12.24 | 149,00 EUR | - |
| 20.12.24 - 26.12.24 | 236,00 EUR | - |
| 26.12.24 - 06.01.25 | 279,00 EUR | - |
| 06.01.25 - 28.03.25 | 149,00 EUR | - |
| 28.03.25 - 12.04.25 | 175,00 EUR | - |
| 12.04.25 - 27.04.25 | 200,00 EUR | - |
| 27.04.25 - 24.05.25 | 175,00 EUR | - |

Verbindliche Nebenkosten

| Art | Preis | Kommentar |
|--------------|-----------|------------------------|
| Endreinigung | 40,00 EUR | pro Buchung/Aufenthalt |

Die Nebenkosten werden in jedem Fall erhoben, müssen also zur Berechnung eines Endpreises zu den Übernachtungskosten von oben hinzugerechnet werden.

Verpflegung (pro Person)

| Art | Preis | |
|-----------|-------|--------------------|
| Frühstück | - | im Preis enthalten |

Mindestmietdauer und An-/Abreisetage

| von - bis | Mind. | An-/Abreisetage |
|---------------------|----------|-----------------|
| 23.03.24 - 18.05.24 | 6 Nächte | An/Ab: täglich |
| 18.05.24 - 06.10.24 | 7 Nächte | An/Ab: täglich |
| 06.10.24 - 20.12.24 | 6 Nächte | An/Ab: täglich |
| 20.12.24 - 26.12.24 | 5 Nächte | An/Ab: täglich |
| 26.12.24 - 06.01.25 | 7 Nächte | An/Ab: täglich |
| 06.01.25 - 12.04.25 | 5 Nächte | An/Ab: täglich |
| 12.04.25 - 24.05.25 | 6 Nächte | An/Ab: täglich |

Kosten für optionale Zusatzleistungen

| Art | Preis | Kommentar |
|---------------------------------|----------|--|
| Kinderhochstuhl | - | Kinderhochstühle sind nur in begrenzter Anzahl vorhanden (bitte vorher Absprache, ob verfügbar) |
| Strandkorb | 9,50 EUR | pro Nacht, In begrenzter Anzahl vorhanden, mit Wohnung buchbar! Standort Strandübergang Bismarckstraße! |
| W-LAN-Zugang pro Gerät (Ticket) | 1,50 EUR | pro Nacht, und pro Gerät (z.B. kostet der Internetzugang für 1 Smartphone und 1 Laptop insg. 3 Euro pro Tag) |
| Kleinkinderreisebett im Hotel | 5,00 EUR | pro Nacht, Kinderreisebetten sind nur in begrenzter Anzahl vorhanden (bitte vorher Absprache, ob verfügbar) |

Irrtümer vorbehalten!



MARC EHLENBRÖKER
FERIENWOHNUNGEN

Pöstenweg 16, 32657 Lemgo
Telefon +49 5261 927001
Telefax +49 5261 927004

E-Mail info@ferienwohnungen-usedom.de
<http://www.ferienwohnungen-usedom.de>