

"Villa Margarete", Whg. 8

für 2/3 Personen* - ca. 63m²

* insgesamt für 3 Personen, bequem für 2 Erwachsene

Seebad Ahlbeck, Bergstrasse 13



Schlafzimmer

Die Unterkunft befindet sich im 1.OG.

Neu! Baujahr 2017! Moderne, großzügig geschnittene 2-Zimmer-Wohnung im 1.OG mit SÜDBALKON! Komfortabel eingerichtet mit sehr guter Ausstattung! 1 Schlafzimmer, Bad mit Dusche und Wanne, zusätzliches separates WC, Wohnbereich mit offener Küche und schickem Essplatz, möblierte Terrasse. Die Wohnung verfügt über einen Pkw-Stellplatz auf dem Grundstück. Die Strandpromenade ist ca. 300m entfernt. Zum Ortszentrum und der bekannten Ahlbecker Seebrücke sind es ca. 8-10 Minuten zu Fuß.



Wohnraum



Schlafzimmer



Essplatz und Küche



Badezimmer mit Dusche und Wanne

Preise und Konditionen

Preisberechnung

Die aufgeführten verbindlichen Nebenkosten werden in jedem Fall erhoben, müssen daher zur Berechnung eines Endpreises zu den Übernachtungskosten immer hinzugerechnet werden.

Preise pro Nacht (ohne verbindliche Nebenkosten)

von - bis	Preis	Zuschlag pro weiterer Person
23.03.24 - 18.05.24	77,00 EUR	bei über 2 Personen 15,00 EUR
18.05.24 - 22.06.24	94,00 EUR	bei über 2 Personen 15,00 EUR
22.06.24 - 20.07.24	110,00 EUR	bei über 2 Personen 15,00 EUR
20.07.24 - 11.08.24	119,00 EUR	bei über 2 Personen 15,00 EUR
11.08.24 - 01.09.24	110,00 EUR	bei über 2 Personen 15,00 EUR
01.09.24 - 15.09.24	94,00 EUR	bei über 2 Personen 15,00 EUR
15.09.24 - 06.10.24	77,00 EUR	bei über 2 Personen 15,00 EUR
06.10.24 - 20.12.24	72,00 EUR	bei über 2 Personen 15,00 EUR
20.12.24 - 26.12.24	110,00 EUR	bei über 2 Personen 15,00 EUR
26.12.24 - 06.01.25	119,00 EUR	bei über 2 Personen 15,00 EUR
06.01.25 - 28.03.25	72,00 EUR	bei über 2 Personen 15,00 EUR
28.03.25 - 12.04.25	77,00 EUR	bei über 2 Personen 15,00 EUR
12.04.25 - 27.04.25	94,00 EUR	bei über 2 Personen 15,00 EUR
27.04.25 - 24.05.25	77,00 EUR	bei über 2 Personen 15,00 EUR

Verbindliche Nebenkosten

Art	Preis	Kommentar
Endreinigung	75,00 EUR	pro Buchung/Aufenthalt
Wäsche-Paket Usedom (obligatorisch)	14,50 EUR	einmalig pro Person, Bettwäsche und 2 kl. Handtücher je Person, Badvorleger, Geschirrtuch - obligatorisch

Die Nebenkosten werden in jedem Fall erhoben, müssen also zur Berechnung eines Endpreises zu den Übernachtungskosten von oben hinzugerechnet werden.

Mindestmietdauer und An-/Abreisetage

von - bis	Mind.	An-/Abreisetage
23.03.24 - 18.05.24	4 Nächte	An/Ab: täglich
18.05.24 - 22.06.24	7 Nächte	An/Ab: täglich
22.06.24 - 01.09.24	14 Nächte	An/Ab: täglich
01.09.24 - 20.12.24	7 Nächte	An/Ab: täglich
20.12.24 - 26.12.24	5 Nächte	An/Ab: täglich
26.12.24 - 06.01.25	7 Nächte	An/Ab: täglich
06.01.25 - 28.03.25	4 Nächte	An/Ab: täglich
28.03.25 - 27.04.25	5 Nächte	An/Ab: täglich
27.04.25 - 24.05.25	7 Nächte	An/Ab: täglich

Kosten für optionale Zusatzleistungen

Art	Preis	Kommentar
Kinderhochstuhl	-	Kinderhochstühle sind nur in begrenzter Anzahl vorhanden (bitte vorher Absprache, ob verfügbar)
Kleinkinderbett	3,00 EUR	pro Nacht, Kinderreisebetten sind nur in begrenzter Anzahl vorhanden (bitte vorher Absprache, ob verfügbar)
Strandkorb	9,50 EUR	pro Nacht, In begrenzter Anzahl vorhanden, mit Wohnung buchbar! Standort Strandübergang Bismarckstraße!
W-LAN-Zugang pro Gerät (Ticket)	1,50 EUR	pro Nacht, und pro Gerät (z.B. kostet der Internetzugang für 1 Smartphone und 1 Laptop insg. 3 Euro pro Tag)
Frühstück (Buffet, Preis pro Pers.+Tag)	18,00 EUR	pro Nacht, Frühstücksbuffet im Aparthotel garni "Villa Lea", Kurstrasse 10 (solange Plätze frei)

Irrtümer vorbehalten!



MARC EHLENBRÖKER
FERIENWOHNUNGEN

Pöstenweg 16, 32657 Lemgo
Telefon +49 5261 927001
Telefax +49 5261 927004

E-Mail info@ferienwohnungen-usedom.de
<http://www.ferienwohnungen-usedom.de>

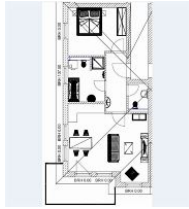
Ergänzungsseite



Hausansicht



Wohnraum



Grundriss



Schlafzimmer



Flachbild TV



Badezimmer



separates Gäste WC



Küche

Flur



Merkmale und Hausausstattung

Auszeichnung

Allergikerfreundlich
Familienfreundlich
Kinderfreundlich
Kleinkinderfreundlich
Nichtraucher

Außenbereich

Abstellmöglichk. f.
Fahrräder
Balkon
Balkonmöbel
Parkplatz

Kinder

Kinderhochstuhl
Kleinkinderbett*

Komfort / Behaglichkeit

Fußbodenheizung

Küche / Haushalt

Backofen
Gefrierfach
Geschirrspüler
Mikrowelle

Lage

Ruhig

Service

Bettwäsche/Handtücher,
verbindlich*
Endreinigung, verbindlich*

Unterhaltung / Kommunik.

DVD-Player
Flachbild-TV
Flachbild-TV >100cm
Radio
Satelliten-TV
WLAN-Zugang*

*mit Extrakosten verbunden

Weiteres: 2. TV im Schlafzimmer

Raumaufteilung

1 Schlafrum
1 komb. Wohn-/Schlafrum
1 Diele/Vorraum
1 Küchenzeile
1 Badez. mit Dusche und
Wanne
1 zusätzliches WC

Bettenaufteilung

1 Doppelbett
1 Doppelschlafcouch



Entfernungen, zirka: zur Autobahn 65 km, zum Bäcker 300 m,
zum Bahnhof 450 m, zur Einkaufsmöglichkeit 800 m,
zum Flughafen 12 km, zum Flugplatz 12 km,
zum Golfplatz 4,5 km, zum Hafen 12 km, zum Meer 300 m,
zum Badestrand 300 m, zum See 4,5 km, zum Ortszentrum 800 m