

"Villa Ostseewarte", Whg. 17

für 6 Personen - ca. 89m²

Seebad Ahlbeck, Goethestraße 9



Hausansicht

Die Unterkunft verteilt sich über 2.OG und 3.OG.

STRANDNAH mit SEEBLICK und BALKON! Nur ca. 100 m zur Strandpromenade! FAHRSTUHL im Haus. Schönes großes Maisonette-Apartment mit 4 Zimmern auf zwei Ebenen, gute Ausstattung. 3 Schlafzimmer, Wohnzimmer mit vollwertiger Küchenzeile und Essplatz, Duschbad (untere Ebene), Wannenbad (obere Ebene), zus. Gäste-WC, Eingangsflur, Balkon. Die Wohnung verfügt über einen Pkw-Stellplatz. Seeblick über die vorstehenden Häuser hinweg. Abstellraum für Fahrräder und ähnliches ist vorhanden. Vom Haus aus können Sie das Ortszentrum und die bekannte Ahlbecker Seebrücke in ca. 3 bzw. 5 Minuten zu Fuß erreichen.



Wohnen / Essen / Aufgang



Wohnen / Essen



Wohnen / Essen / Küche



Wohnen / Seeblick aus der Veranda

Preise und Konditionen

Preisberechnung

Der Mietpreis berechnet sich aus dem der jeweiligen Saisonzeit zu entnehmenden Übernachtungspreis multipliziert mit der Anzahl der gemieteten Übernachtungen plus folgende Nebenkosten: Endreinigung (einmalig, Höhe der Endreinigungskosten je nach Wohnungsgröße) und obligatorischen Wäschepaketen.

Preise pro Nacht (ohne verbindliche Nebenkosten)

von - bis	Preis	Zuschlag pro weiterer Person
23.03.24 - 18.05.24	135,00 EUR	-
18.05.24 - 22.06.24	146,00 EUR	-
22.06.24 - 20.07.24	184,00 EUR	-
20.07.24 - 11.08.24	195,00 EUR	-
11.08.24 - 01.09.24	184,00 EUR	-
01.09.24 - 15.09.24	146,00 EUR	-
15.09.24 - 06.10.24	127,00 EUR	-
06.10.24 - 20.12.24	108,00 EUR	-
20.12.24 - 26.12.24	184,00 EUR	-
26.12.24 - 06.01.25	195,00 EUR	-
06.01.25 - 28.03.25	108,00 EUR	-
28.03.25 - 12.04.25	127,00 EUR	-
12.04.25 - 27.04.25	146,00 EUR	-
27.04.25 - 24.05.25	127,00 EUR	-

Verbindliche Nebenkosten

Art	Preis	Kommentar
Endreinigung	106,00 EUR	pro Buchung/Aufenthalt
Wäsche-Paket Usedom (obligatorisch)	14,50 EUR	einmalig pro Person, Bettwäsche und 2 kl. Handtücher je Person, Badvorleger, Geschirrtuch - obligatorisch

Die Nebenkosten werden in jedem Fall erhoben, müssen also zur Berechnung eines Endpreises zu den Übernachtungskosten von oben hinzugerechnet werden.

Mindestmietdauer und An-/Abreisetage

von - bis	Mind.	An-/Abreisetage
23.03.24 - 18.05.24	4 Nächte	An/Ab: täglich
18.05.24 - 22.06.24	7 Nächte	An/Ab: täglich
22.06.24 - 20.07.24	13 Nächte	An/Ab: täglich
20.07.24 - 01.09.24	14 Nächte	An/Ab: täglich
01.09.24 - 20.12.24	7 Nächte	An/Ab: täglich
20.12.24 - 26.12.24	5 Nächte	An/Ab: täglich
26.12.24 - 06.01.25	7 Nächte	An/Ab: täglich
06.01.25 - 28.03.25	4 Nächte	An/Ab: täglich
28.03.25 - 27.04.25	5 Nächte	An/Ab: täglich
27.04.25 - 28.06.25	7 Nächte	An/Ab: täglich

Kosten für optionale Zusatzleistungen

Art	Preis	Kommentar
Kinderhochstuhl	-	Kinderhochstühle sind nur in begrenzter Anzahl vorhanden (bitte vorher Absprache, ob verfügbar)
Kleinkinderbett	3,00 EUR	pro Nacht, Kinderreisebetten sind nur in begrenzter Anzahl vorhanden (bitte vorher Absprache, ob verfügbar)
Strandkorb	9,50 EUR	pro Nacht, In begrenzter Anzahl vorhanden, mit Wohnung buchbar! Standort Strandübergang Bismarckstraße!
W-LAN-Zugang pro Gerät (Ticket)	1,50 EUR	pro Nacht, und pro Gerät (z.B. kostet der Internetzugang für 1 Smartphone und 1 Laptop insg. 3 Euro pro Tag)
Frühstück (Buffet, Preis pro Pers.+Tag)	18,00 EUR	pro Nacht, Frühstücksbuffet im Aparthotel garni "Villa Lea", Kurstrasse 10 (solange Plätze frei)

Irrtümer vorbehalten!



MARC EHLENBRÖKER
FERIENWOHNUNGEN

Pöstenweg 16, 32657 Lemgo
Telefon +49 5261 927001
Telefax +49 5261 927004

E-Mail info@ferienwohnungen-usedom.de
<http://www.ferienwohnungen-usedom.de>

Ergänzungsseite



Schlafzimmer mit Zugang zum Balkon



Schlafzimmer



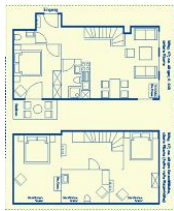
großer Balkon



Seeblick aus der Veranda Ostseewarte Nr. 14



Seeblick Ostseewarte Nr. 17



Wohnungsgrundriß

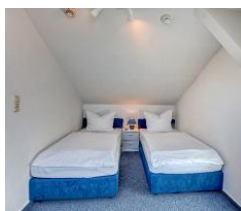


Bad



Aussicht oben

Schlazimmer oben



Merkmale und Hausausstattung

Auszeichnung

Familienfreundlich
Kinderfreundlich
Kleinkinderfreundlich
Nichtraucher
Seniorenfreundlich

Außenbereich

Balkon
Gartenmöbel
Parkplatz
Unterstellmögl. für
Fahrräder

Kinder

Kinderhochstuhl
Kleinkinderbett*

Komfort / Behaglichkeit

Fahrstuhl

Küche / Haushalt

Backofen
Gefrierfach
Geschirrspüler
Mikrowelle
Wäschetrockner
(gemeinsch.)*
Waschmaschine
(gemeinsch.)*

*mit Extrakosten verbunden

Weiteres: digitales TV, Sauna in der "Villa Germania" zur kostenpflichtigen Nutzung.

Lage

Meerblick
Ruhig

Räumlichkeiten

Fahrradabstellraum

Service

Bettwäsche/Handtücher,
verbindlich*
Endreinigung, verbindlich*

Unterhaltung / Kommunik.

CD-Player
DVD-Player
Flachbild-TV >100cm
Kabel-TV
WLAN-Zugang*

Wellness / Fitness

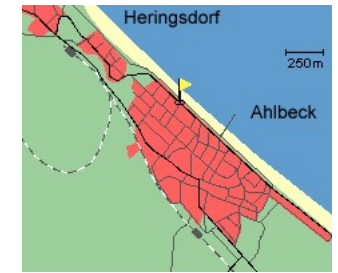
Sauna (gemeinsch.)*

Raumaufteilung

3 Schlafräume
1 Wohnraum
1 Diele/Vorraum
1 Küchenzeile
1 Badezimmer mit Dusche
1 Badezimmer mit Badewanne
1 zusätzliches WC

Bettenaufteilung

2 Einzelbetten
2 Doppelbetten



Entfernungen, zirka: zur Autobahn 65 km, zum Bäcker 350 m, zum Bahnhof 1,4 km, zur Einkaufsmöglichkeit 450 m, zum Flughafen 12 km, zum Flugplatz 12 km, zum Golfplatz 4,5 km, zum Hafen 12 km, zum Meer 180 m, zum Badestrand 130 m, zum See 4,5 km, zum Ortszentrum 300 m