

## "Villa Ostseewarte", Whg. 17

für 6 Personen - ca. 89m<sup>2</sup>

Seebad Ahlbeck, Goethestraße 9



Hausansicht

Die Unterkunft verteilt sich über 2.OG und 3.OG.

STRANDNAH mit SEEBLICK und BALKON! Nur ca. 100 m zur Strandpromenade! FAHRSTUHL im Haus. Schönes großes Maisonette-Apartment mit 4 Zimmern auf zwei Ebenen, gute Ausstattung. 3 Schlafzimmer, Wohnzimmer mit vollwertiger Küchenzeile und Essplatz, Duschbad (untere Ebene), Wannenbad (obere Ebene), zus. Gäste-WC, Eingangsflur, Balkon. Die Wohnung verfügt über einen Pkw-Stellplatz. Seeblick über die vorstehenden Häuser hinweg. Abstellraum für Fahrräder und ähnliches ist vorhanden. Vom Haus aus können Sie das Ortszentrum und die bekannte Ahlbecker Seebrücke in ca. 3 bzw. 5 Minuten zu Fuß erreichen.



Wohnen / Essen / Aufgang



Wohnen / Essen



Wohnen / Essen / Küche



Wohnen / Seeblick aus der Veranda

## Preise und Konditionen

### Preisberechnung

Der Mietpreis berechnet sich aus dem der jeweiligen Saisonzeit zu entnehmenden Übernachtungspreis multipliziert mit der Anzahl der gemieteten Übernachtungen plus folgende Nebenkosten: Endreinigung (einmalig, Höhe der Endreinigungskosten je nach Wohnungsgröße) und obligatorischen Wäschepaketen.

### Preise pro Nacht (ohne verbindliche Nebenkosten)

| von - bis           | Preis      | Zuschlag pro weiterer Person |
|---------------------|------------|------------------------------|
| 23.03.24 - 18.05.24 | 135,00 EUR | -                            |
| 18.05.24 - 22.06.24 | 146,00 EUR | -                            |
| 22.06.24 - 20.07.24 | 184,00 EUR | -                            |
| 20.07.24 - 11.08.24 | 195,00 EUR | -                            |
| 11.08.24 - 01.09.24 | 184,00 EUR | -                            |
| 01.09.24 - 15.09.24 | 146,00 EUR | -                            |
| 15.09.24 - 06.10.24 | 127,00 EUR | -                            |
| 06.10.24 - 20.12.24 | 108,00 EUR | -                            |
| 20.12.24 - 26.12.24 | 184,00 EUR | -                            |
| 26.12.24 - 06.01.25 | 195,00 EUR | -                            |
| 06.01.25 - 28.03.25 | 108,00 EUR | -                            |
| 28.03.25 - 12.04.25 | 127,00 EUR | -                            |
| 12.04.25 - 27.04.25 | 146,00 EUR | -                            |
| 27.04.25 - 24.05.25 | 127,00 EUR | -                            |

### Verbindliche Nebenkosten

| Art                                 | Preis      | Kommentar   |
|-------------------------------------|------------|---|
| Endreinigung                        | 106,00 EUR | pro Buchung/Aufenthalt  |
| Wäsche-Paket Usedom (obligatorisch) | 14,50 EUR  | einmalig pro Person, Bettwäsche und 2 kl. Handtücher je Person, Badvorleger, Geschirrtuch - obligatorisch |

Die Nebenkosten werden in jedem Fall erhoben, müssen also zur Berechnung eines Endpreises zu den Übernachtungskosten von oben hinzugerechnet werden.

### Mindestmietdauer und An-/Abreisetage

| von - bis           | Mind.     | An-/Abreisetage |
|---------------------|-----------|-----------------|
| 23.03.24 - 18.05.24 | 4 Nächte  | An/Ab: täglich  |
| 18.05.24 - 22.06.24 | 7 Nächte  | An/Ab: täglich  |
| 22.06.24 - 20.07.24 | 13 Nächte | An/Ab: täglich  |
| 20.07.24 - 01.09.24 | 14 Nächte | An/Ab: täglich  |
| 01.09.24 - 20.12.24 | 7 Nächte  | An/Ab: täglich  |
| 20.12.24 - 26.12.24 | 5 Nächte  | An/Ab: täglich  |
| 26.12.24 - 06.01.25 | 7 Nächte  | An/Ab: täglich  |
| 06.01.25 - 28.03.25 | 4 Nächte  | An/Ab: täglich  |
| 28.03.25 - 27.04.25 | 5 Nächte  | An/Ab: täglich  |
| 27.04.25 - 28.06.25 | 7 Nächte  | An/Ab: täglich  |

## Kosten für optionale Zusatzleistungen

| Art                                     | Preis     | Kommentar  |
|---|-----------|--|
| Kinderhochstuhl                         | -         | Kinderhochstühle sind nur in begrenzter Anzahl vorhanden (bitte vorher Absprache, ob verfügbar)              |
| Kleinkinderbett                         | 3,00 EUR  | pro Nacht, Kinderreisebetten sind nur in begrenzter Anzahl vorhanden (bitte vorher Absprache, ob verfügbar)  |
| Strandkorb                              | 9,50 EUR  | pro Nacht, In begrenzter Anzahl vorhanden, mit Wohnung buchbar! Standort Strandübergang Bismarckstraße!      |
| W-LAN-Zugang pro Gerät (Ticket)         | 1,50 EUR  | pro Nacht, und pro Gerät (z.B. kostet der Internetzugang für 1 Smartphone und 1 Laptop insg. 3 Euro pro Tag) |
| Frühstück (Buffet, Preis pro Pers.+Tag) | 18,00 EUR | pro Nacht, Frühstücksbuffet im Aparthotel garni "Villa Lea", Kurstrasse 10 (solange Plätze frei)             |

Irrtümer vorbehalten!



MARC EHLENBRÖKER  
FERIENWOHNUNGEN

Pöstenweg 16, 32657 Lemgo  
Telefon +49 5261 927001  
Telefax +49 5261 927004

E-Mail [info@ferienwohnungen-usedom.de](mailto:info@ferienwohnungen-usedom.de)  
<http://www.ferienwohnungen-usedom.de>

## Ergänzungsseite



Schlafzimmer mit Zugang zum Balkon



Schlafzimmer



großer Balkon



Seeblick aus der Veranda Ostseewarte Nr. 14



Seeblick Ostseewarte Nr. 17



Wohnungsgrundriß

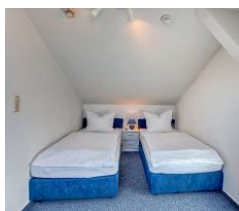


Bad



Aussicht oben

Schlazimmer oben



## Merkmale und Hausausstattung

### Auszeichnung

Familienfreundlich  
Kinderfreundlich  
Kleinkinderfreundlich  
Nichtraucher  
Seniorenfreundlich

### Außenbereich

Balkon  
Gartenmöbel  
Parkplatz  
Unterstellmögl. für  
Fahrräder

### Kinder

Kinderhochstuhl  
Kleinkinderbett\*

### Komfort / Behaglichkeit

Fahrstuhl

### Küche / Haushalt

Backofen  
Gefrierfach  
Geschirrspüler  
Mikrowelle  
Wäschetrockner  
(gemeinsch.)\*  
Waschmaschine  
(gemeinsch.)\*

\*mit Extrakosten verbunden

Weiteres: digitales TV, Sauna in der "Villa Germania" zur kostenpflichtigen Nutzung.

### Lage

Meerblick  
Ruhig

### Räumlichkeiten

Fahrradabstellraum

### Service

Bettwäsche/Handtücher,  
verbindlich\*  
Endreinigung, verbindlich\*

### Unterhaltung / Kommunik.

CD-Player  
DVD-Player  
Flachbild-TV >100cm  
Kabel-TV  
WLAN-Zugang\*

### Wellness / Fitness

Sauna (gemeinsch.)\*

## Raumaufteilung

3 Schlafräume  
1 Wohnraum  
1 Diele/Vorraum  
1 Küchenzeile  
1 Badezimmer mit Dusche  
1 Badezimmer mit Badewanne  
1 zusätzliches WC

## Bettenaufteilung

2 Einzelbetten  
2 Doppelbetten



Entfernungen, zirka: zur Autobahn 65 km, zum Bäcker 350 m, zum Bahnhof 1,4 km, zur Einkaufsmöglichkeit 450 m, zum Flughafen 12 km, zum Flugplatz 12 km, zum Golfplatz 4,5 km, zum Hafen 12 km, zum Meer 180 m, zum Badestrand 130 m, zum See 4,5 km, zum Ortszentrum 300 m