

"Villa Aquamarina", Whg. 4

für 4 Personen - ca. 55m²

Seebad Ahlbeck, Dünenstrasse 54



Hausansicht "Villa Aquamarina" von der Promenade mit Garten und Terrassen

Die Unterkunft befindet sich im EG.

1. Reihe, direkt an der Strandpromenade mit TERRASSE zur Seeseite! FAHRSTUHL im Haus! Schönes 3-Zimmer-Apartment mit moderner guter Ausstattung. Zwei separate Schlafzimmer, Wohnzimmer mit Essplatz, Küchenbereich, Duschbad, Gäste-WC, Terrasse zur Promenadenseite, zus. kleine Terrasse neben dem Eßplatz. Die Wohnung verfügt über einen Tiefgaragen-Pkw-Stellplatz. In der Garage können auch Fahrräder und ähnliches untergestellt werden. In unserer "Villa Germania" nebenan gibt es eine Sauna. Von der "Villa Aquamarina" aus können Sie das Ortszentrum und die bekannte Ahlbecker Seebrücke in ca. 3 Minuten zu Fuß erreichen. Zum Strand sind es 50 m.



Essplatz und Blick in den Wohnbereich und zur Terrasse



Wohnbereich mit Blick zum Essplatz



Wohnbereich



Wohnbereich mit Blick zur Terrasse

Preise und Konditionen

Preisberechnung

Der Mietpreis berechnet sich aus dem der jeweiligen Saisonzeit zu entnehmenden Übernachtungspreis multipliziert mit der Anzahl der gemieteten Übernachtungen plus folgende Nebenkosten: Endreinigung (einmalig, Höhe der Endreinigungskosten je nach Wohnungsgröße) und obligatorischen Wäschepaketen.

Preise pro Nacht (ohne verbindliche Nebenkosten)

von - bis	Preis	Zuschlag pro weiterer Person
18.05.24 - 22.06.24	116,00 EUR	-
22.06.24 - 20.07.24	141,00 EUR	-
20.07.24 - 11.08.24	145,00 EUR	-
11.08.24 - 01.09.24	141,00 EUR	-
01.09.24 - 15.09.24	116,00 EUR	-
15.09.24 - 06.10.24	95,00 EUR	-
06.10.24 - 20.12.24	92,00 EUR	-
20.12.24 - 26.12.24	141,00 EUR	-
26.12.24 - 06.01.25	145,00 EUR	-
06.01.25 - 28.03.25	92,00 EUR	-
28.03.25 - 12.04.25	95,00 EUR	-
12.04.25 - 27.04.25	116,00 EUR	-
27.04.25 - 24.05.25	95,00 EUR	-

Verbindliche Nebenkosten

Art	Preis	Kommentar
Endreinigung	75,00 EUR	pro Buchung/Aufenthalt
Wäsche-Paket Usedom (obligatorisch)	14,50 EUR	einmalig pro Person, Bettwäsche und 2 kl. Handtücher je Person, Badvorleger, Geschirrtuch - obligatorisch

Die Nebenkosten werden in jedem Fall erhoben, müssen also zur Berechnung eines Endpreises zu den Übernachtungskosten von oben hinzugerechnet werden.

Mindestmietdauer und An-/Abreisetage

von - bis	Mind.	An-/Abreisetage
18.05.24 - 22.06.24	7 Nächte	An/Ab: täglich
22.06.24 - 01.09.24	14 Nächte	An/Ab: täglich
01.09.24 - 20.12.24	7 Nächte	An/Ab: täglich
20.12.24 - 26.12.24	5 Nächte	An/Ab: täglich
26.12.24 - 06.01.25	7 Nächte	An/Ab: täglich
06.01.25 - 28.03.25	4 Nächte	An/Ab: täglich
28.03.25 - 27.04.25	5 Nächte	An/Ab: täglich
27.04.25 - 28.06.25	7 Nächte	An/Ab: täglich

Kosten für optionale Zusatzleistungen

Art	Preis	Kommentar
Kinderhochstuhl	-	Kinderhochstühle sind nur in begrenzter Anzahl vorhanden (bitte vorher Absprache, ob verfügbar)
Kleinkinderbett	3,00 EUR	pro Nacht, Kinderreisebetten sind nur in begrenzter Anzahl vorhanden (bitte vorher Absprache, ob verfügbar)
Haustier	15,00 EUR	pro Nacht, Gilt nur, wenn Haustier nach Absprache erlaubt ist.
Strandkorb	9,50 EUR	pro Nacht, In begrenzter Anzahl vorhanden, mit Wohnung buchbar! Standort Strandübergang Bismarckstraße!
W-LAN-Zugang pro Gerät (Ticket)	1,50 EUR	pro Nacht, und pro Gerät (z.B. kostet der Internetzugang für 1 Smartphone und 1 Laptop insg. 3 Euro pro Tag)
Frühstück (Buffet, Preis pro Pers.+Tag)	18,00 EUR	pro Nacht, Frühstücksbuffet im Aparthotel garni "Villa Lea", Kurstrasse 10 (solange Plätze frei)

Irrtümer vorbehalten!



MARC EHLENBRÖKER
FERIENWOHNUNGEN

Pöstenweg 16, 32657 Lemgo
Telefon +49 5261 927001
Telefax +49 5261 927004

E-Mail info@ferienwohnungen-usedom.de
<http://www.ferienwohnungen-usedom.de>

Ergänzungsseite



Terrasse mit Blick in den Garten und zur Promenade



Essplatz



Essplatz und Blick in Schlafzimmer 1



Küchenzeile und Blick in den Eingangsflyur



Schlafzimmer 1



Schlafzimmer 1

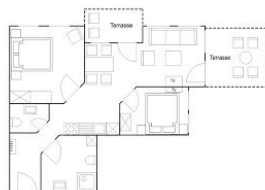


Schlafzimmer 2



Schlafzimmer 2

Wohnungsgrundriss



Merkmale und Hausausstattung

Auszeichnung

Familienfreundlich
Haustiere auf Anfrage gestattet*
Kinderfreundlich
Kleinkinderfreundlich
Nichtraucher
Seniorenfreundlich

Außenbereich

Garage
Garten/Liegewiese (gemeinsch.)
Gartenmöbel
Terrasse
Unterstellmögl. für Fahrräder

Kinder

Kinderhochstuhl
Kleinkinderbett*

Komfort / Behaglichkeit

Fahrradständer

*mit Extrakosten verbunden

Küche / Haushalt

Backofen
Geschirrspüler
Mikrowelle
Wäschetrockner (gemeinsch.)*
Waschmaschine (gemeinsch.)*

Lage

Ruhig

Service

Bettwäsche/Handtücher, verbindlich*
Endreinigung, verbindlich*

Unterhaltung / Kommunik.

CD-Player
Flachbild-TV
WLAN-Zugang*

Wellness / Fitness

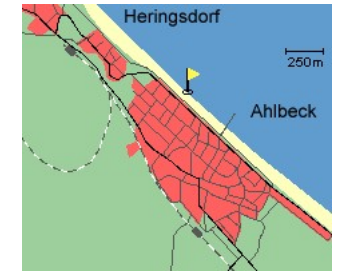
Sauna (gemeinsch.)*

Raumaufteilung

2 Schlafräume
1 Wohnraum
1 Diele/Vorraum
1 Küchenzeile
1 Badezimmer mit Dusche
1 zusätzliches WC

Bettenaufteilung

2 Doppelbetten



Entfernungen, zirka: zur Autobahn 65 km, zum Bäcker 400 m, zum Bahnhof 1,5 km, zur Einkaufsmöglichkeit 400 m, zum Flughafen 12 km, zum Flugplatz 12 km, zum Golfplatz 4,5 km, zum Hafen 12 km, zum Meer 80 m, zum Badestrand 30 m, zum See 4,5 km, zum Ortszentrum 250 m