

"Villa Germania", Dachgeschoss

für 4 Personen - ca. 90m²

Seeheilbad Ahlbeck, Dünenstraße 53



Die "Villa Germania" ist eine sehr schöne vollständig renovierte Jugendstilvilla in der ersten Reihe an der Strandpromenade mit einem großen Garten, Terrassen mit Strandkörben und Gartenmöbeln von Frühling bis Herbst.

Die Unterkunft verteilt sich über 2.OG und DG.

Direkt an der Strandpromenade mit phantastischem SEEBLICK und großem SÜDBALKON - das Besondere! Die außergewöhnliche 4-Zimmer-Wohnung mit zusätzlicher Empore nimmt das gesamte 2. Ober- und Dachgeschoss ein (ca. 96 qm). Drei separate Schlafzimmer (2 davon ohne volle Raumhöhe, gut geeignet für Kinder, Bad mit 2- Pers.-Whirlpool-Wanne und großer Dusche, zus. Gäste-WC, Küche, großes Wohnzimmer mit Kaminofen und verglaster Loggia mit Essplatz und Seeblick sowie ein großer Balkon nach Süden mit Sonne bis abends machen die Wohnung zum Highlight! Das Mobiliar im Wohnzimmer ist teilweise antik, die Wohnung dennoch insgesamt modern und hell. Die Wohnung verfügt über einen Pkw-Stellplatz. Eine Garage für Fahrräder und ähnliches ist (für das gesamte Haus) vorhanden. Im Haus gibt es eine Sauna. Es sind vom Haus 50 m zum Strand, ca. 3 Min. zu Fuß ins Zentrum!



Wohnraum mit Seeblick



Voll ausgestattete Küche mit Backofen, Ceran - Kochfeld, Geschirrspülmaschine, Mikrowelle, Espresso-Maschine, Elektr. Zitruspresse, Mixer, Wasserkocher und Eierkocher

Preise und Konditionen

Preisberechnung

Der Mietpreis berechnet sich aus dem der jeweiligen Saisonzeit zu entnehmenden Übernachtungspreis multipliziert mit der Anzahl der gemieteten Übernachtungen plus folgende Nebenkosten: Endreinigung (einmalig, Höhe der Endreinigungskosten je nach Wohnungsgröße) und obligatorischen Wäschepaketen.

Preise pro Nacht (ohne verbindliche Nebenkosten)

von - bis	Preis	Zuschlag pro weiterer Person
05.10.25 - 19.12.25	119,00 EUR	-
19.12.25 - 26.12.25	194,00 EUR	-
26.12.25 - 06.01.26	199,00 EUR	-
06.01.26 - 28.03.26	119,00 EUR	-
28.03.26 - 12.04.26	158,00 EUR	-
12.04.26 - 23.05.26	137,00 EUR	-
23.05.26 - 27.06.26	158,00 EUR	-
27.06.26 - 11.07.26	194,00 EUR	-
11.07.26 - 16.08.26	199,00 EUR	-
16.08.26 - 30.08.26	194,00 EUR	-
30.08.26 - 20.09.26	158,00 EUR	-
20.09.26 - 04.10.26	137,00 EUR	-
04.10.26 - 19.12.26	119,00 EUR	-

Verbindliche Nebenkosten

Art	Preis	Kommentar
Endreinigung	119,00 EUR	pro Buchung/Aufenthalt
Wäsche-Paket Usedom (obligatorisch)	16,00 EUR	einmalig pro Person, Bettwäsche und 2 kl. Handtücher je Person, Badvorleger, Geschirrtuch - obligatorisch

Die Nebenkosten werden in jedem Fall erhoben, müssen also zur Berechnung eines Endpreises zu den Übernachtungskosten von oben hinzugerechnet werden.

Mindestmietdauer und An-/Abreisestage

von - bis	Mind.	An-/Abreisestage
05.10.25 - 19.12.25	5 Nächte	An/Ab: täglich
19.12.25 - 06.01.26	7 Nächte	An/Ab: täglich
06.01.26 - 12.04.26	5 Nächte	An/Ab: täglich
12.04.26 - 23.05.26	7 Nächte	An/Ab: täglich
23.05.26 - 27.06.26	7 Nächte	An/Ab: Sa u. So
27.06.26 - 30.08.26	14 Nächte	An/Ab: Sa u. So
30.08.26 - 04.10.26	7 Nächte	An/Ab: Sa u. So
04.10.26 - 19.12.26	7 Nächte	An/Ab: täglich

Kosten für optionale Zusatzleistungen

Art	Preis	Kommentar
Kinderhochstuhl	-	Kinderhochstühle sind nur in begrenzter Anzahl vorhanden (bitte vorher Absprache, ob verfügbar)
Kleinkinderbett	3,00 EUR	pro Nacht, Kinderreisebetten sind nur in begrenzter Anzahl vorhanden (bitte vorher Absprache, ob verfügbar)
W-LAN-Zugang pro Gerät (Ticket)	1,50 EUR	pro Nacht, und pro Gerät (z.B. kostet der Internetzugang für 1 Smartphone und 1 Laptop insg. 3 Euro pro Tag)
Frühstück (Buffet, Preis pro Pers.+Tag)	18,00 EUR	pro Nacht, Frühstücksbuffet im Aparthotel garni "Villa Lea", Kurstrasse 10 (solange Plätze frei)

Sonderpreise

	Bedingung
13.11.25 - 23.12.25	7 Nächte zum Preis von 6 Nächten

Irrtümer vorbehalten!



MARC EHLENBRÖCKER
FERIENWOHNUNGEN

E-Mail info@ferienwohnungen-usedom.de
<http://www.ferienwohnungen-usedom.de>

Pöstenweg 16, 32657 Lemgo
Telefon +49 5261 927001
Telefax +49 5261 927004

Ergänzungsseite



Aussicht von der Empore. Eine Treppe führt vom Wohnzimmer zur Empore, hier 4. Schlafplatz mit Bett 140cm



Zugang auf den Balkon



Wohnraum mit Flachbild TV und Kaminofen



Wohnraum



Bad



Bad mit Whirl-Badewanne und großer Dusche



Wohnraum mit Kaminofen



Essplatz



Wohnraum



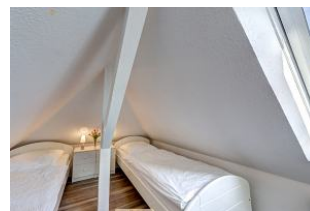
Flachbild TV im Schlafzimmer



Schlafzimmer



Schlafzimmer



Schlafzimmer



Grundriss mit Empore

Merkmale und Hausausstattung

Auszeichnung

Familienfreundlich
Nichtraucher
Seniorenfreundlich

Außenbereich

Balkon
Balkonmöbel
Garten/Liegewiese (gemeinsch.)
Gartenmöbel (gemeinsch.)
Parkplatz
Unterstellmögl. für Fahrräder

Kinder

Kinderhochstuhl
Kleinkinderbett

Komfort / Behaglichkeit

Dänischer Eisenofen
Safe

Küche / Haushalt

Backofen
Geschirrspüler
Mikrowelle
Wäschetrockner (gemeinsch.)
Waschmaschine (gemeinsch.)

*mit Extrakosten verbunden

Lage

Meerblick
Ruhig

Räumlichkeiten

Fahrradkeller (gemeinschaftlich)

Sanitär

Föhn

Service

Bettwäsche/Handtücher, verbindlich*
Endreinigung, verbindlich*

Unterhaltung / Kommunik.

CD-Player
DVD-Player
Flachbild-TV >100cm
Kabel-TV
WLAN-Zugang*

Wellness / Fitness

Sauna (gemeinsch.)*
Whirlpool

Weiteres: Balkonmöbel, 2 Liegen, Safe, Bademäntel, Bügeleisen u. -brett, Espresso-Maschine, 2. TV, 2. Kühlschrank

Raumaufteilung

3 Schlafräume
1 Wohnraum
1 Küchenzeile
1 Badez. mit Dusche und Wanne
1 zusätzliches WC

Bettenaufteilung

4 Einzelbetten
1 Doppelbett



Entfernungen, zirka: zur Autobahn 65 km, zum Bäcker 400 m, zum Bahnhof 1,5 km, zur Einkaufsmöglichkeit 400 m, zum Flughafen 12 km, zum Flugplatz 12 km, zum Golfplatz 4,5 km, zum Hafen 12 km, zum Meer 80 m, zum Badestrand 30 m, zum See 4,5 km, zum Ortszentrum 250 m