

"Villa Germania", I. OG 1

für 2 Personen - ca. 29m²

Seeheilbad Ahlbeck, Dünenstraße 53



Die "Villa Germania" ist eine sehr schön renovierte Jugendstilvilla in der ersten Reihe an der Strandpromenade mit einem großen Garten, Terrassen mit Strandkörben und Gartenmöbeln von Frühling bis Herbst.

Die Unterkunft befindet sich im 1.OG.

Direkt an der Strandpromenade mit herrlichem SEEBLICK aus der Veranda! Schönes 2 - Zimmer - Apartment mit gemütlicher und guter Ausstattung. Kombiraum mit Doppelbett, Küchenzeile mit Essplatz, Duschbad und Veranda als Wohnraum mit direktem Seeblick. Die Wohnung verfügt über einen Pkw-Stellplatz. In der Garage können Fahrräder und ähnliches untergestellt werden. Im Haus gibt es eine Sauna. Von der "Villa Germania" aus können Sie das Ortszentrum und die bekannte Ahlbecker Seebücke in ca. 3 Minuten zu Fuß erreichen. Zum Strand sind es 50 m.



Blick in die Wohnung mit Seeblick



Blick in die Veranda



Veranda mit Seeblick



Seeblick aus der Veranda

Preise und Konditionen

Preisberechnung

Der Mietpreis berechnet sich aus dem der jeweiligen Saisonzeit zu entnehmenden Übernachtungspreis multipliziert mit der Anzahl der gemieteten Übernachtungen plus folgende Nebenkosten: Endreinigung (einmalig, Höhe der Endreinigungskosten je nach Wohnungsgröße) und obligatorischen Wäschepaket.

Preise pro Nacht (ohne verbindliche Nebenkosten)

von - bis	Preis	Zuschlag pro weiterer Person
26.12.25 - 06.01.26	99,00 EUR	-
06.01.26 - 28.03.26	58,00 EUR	-
28.03.26 - 12.04.26	83,00 EUR	-
12.04.26 - 23.05.26	73,00 EUR	-
23.05.26 - 27.06.26	83,00 EUR	-
27.06.26 - 11.07.26	94,00 EUR	-
11.07.26 - 16.08.26	99,00 EUR	-
16.08.26 - 30.08.26	94,00 EUR	-
30.08.26 - 20.09.26	83,00 EUR	-
20.09.26 - 04.10.26	73,00 EUR	-
04.10.26 - 19.12.26	58,00 EUR	-
19.12.26 - 26.12.26	94,00 EUR	-
26.12.26 - 06.01.27	99,00 EUR	-

Verbindliche Nebenkosten

Art	Preis	Kommentar
Endreinigung	57,00 EUR	pro Buchung/Aufenthalt
Wäsche-Paket Usedom (obligatorisch)	16,00 EUR	einmalig pro Person, Bettwäsche und 2 kl. Handtücher je Person, Badvorleger, Geschirrtuch - obligatorisch

Die Nebenkosten werden in jedem Fall erhoben, müssen also zur Berechnung eines Endpreises zu den Übernachtungskosten von oben hinzugerechnet werden.

Mindestmietdauer und An-/Abreisetage

von - bis	Mind.	An-/Abreisetage
26.12.25 - 06.01.26	7 Nächte	An/Ab: täglich
06.01.26 - 28.03.26	6 Nächte	An/Ab: täglich
28.03.26 - 12.04.26	5 Nächte	An/Ab: täglich
12.04.26 - 23.05.26	7 Nächte	An/Ab: täglich
23.05.26 - 27.06.26	7 Nächte	An/Ab: Sa u. So
27.06.26 - 30.08.26	14 Nächte	An/Ab: Sa u. So
30.08.26 - 04.10.26	7 Nächte	An/Ab: Sa u. So
04.10.26 - 19.12.26	7 Nächte	An/Ab: täglich
19.12.26 - 26.12.26	6 Nächte	An/Ab: täglich
26.12.26 - 06.01.27	7 Nächte	An/Ab: täglich

Kosten für optionale Zusatzleistungen

Art	Preis	Kommentar
Kinderhochstuhl	-	Kinderhochstühle sind nur in begrenzter Anzahl vorhanden (bitte vorher Absprache, ob verfügbar)
Kleinkinderbett	3,00 EUR	pro Nacht, Kinderreisebetten sind nur in begrenzter Anzahl vorhanden (bitte vorher Absprache, ob verfügbar)
W-LAN-Zugang pro Gerät (Ticket)	1,50 EUR	pro Nacht, und pro Gerät (z.B. kostet der Internetzugang für 1 Smartphone und 1 Laptop insg. 3 Euro pro Tag)
Frühstück (Buffet, Preis pro Pers.+Tag)	18,00 EUR	pro Nacht, Frühstücksbuffet im Aparthotel garni "Villa Lea", Kurstrasse 10 (solange Plätze frei)

Irrtümer vorbehalten!



MARC EHLENBRÖCKER
FERIENWOHNUNGEN

E-Mail info@ferienwohnungen-usedom.de
<http://www.ferienwohnungen-usedom.de>

Pöstenweg 16, 32657 Lemgo
Telefon +49 5261 927001
Telefax +49 5261 927004

Ergänzungsseite



Veranda



Veranda



Schlafbereich



Küchenzeile und Essplatz

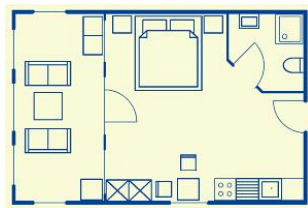


Blick auf Essplatz und Küchenzeile

Wohnungsgrundriß



Bad



Merkmale und Hausausstattung

Auszeichnung

Nichtraucher
Seniorenfreundlich

Außenbereich

Garten/Liegewiese (gemeinsch.)
Gartenmöbel (gemeinsch.)
Parkplatz
Unterstellmögl. für Fahrräder

Kinder

Kinderhochstuhl
Kleinkinderbett*

Küche / Haushalt

Mikrowelle
Wäschetrockner (gemeinsch.)*
Waschmaschine (gemeinsch.)*

Lage

Meerblick
Ruhig

Räumlichkeiten

Fahrradabstellraum

Service

Bettwäsche/Handtücher, verbindlich*
Endreinigung, verbindlich*

Unterhaltung / Kommunik.

CD-Player
DVD-Player
Flachbild-TV >100cm
Kabel-TV
WLAN-Zugang*

Wellness / Fitness

Sauna (gemeinsch.)*

*mit Extrakosten verbunden

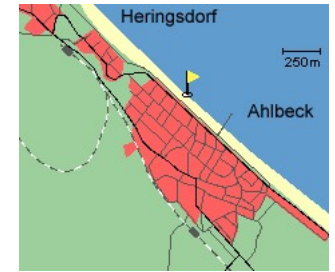
Weiteres: mit digitalem Kabelfernsehen

Raumaufteilung

1 Wohnraum
1 komb. Wohn-/Schlafraum
1 Küchenzeile
1 Badezimmer mit Dusche

Bettenaufteilung

1 Doppelbett



Entfernungen, zirka: zur Autobahn 65 km, zum Bäcker 400 m, zum Bahnhof 1,5 km, zur Einkaufsmöglichkeit 400 m, zum Flughafen 12 km, zum Flugplatz 12 km, zum Golfplatz 4,5 km, zum Hafen 12 km, zum Meer 80 m, zum Badestrand 30 m, zum See 4,5 km, zum Ortszentrum 250 m