

"Villa Lea", Whg. 9

für 2 Personen - ca. 39m²

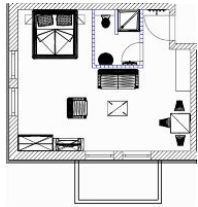
Seebad Ahlbeck, Kurstraße 10



Hausansicht

Die Unterkunft befindet sich im 2.OG.

Schönes großes Apartment im 2. OG für 2 Personen (incl. Frühstücksbuffett), mit großem Balkon nach Süden! Strandnah! Hochwertig und modern eingerichtet, mit Duschbad, schönem Essplatz und einer Küchenzeile ausgestattet. Fahrstuhl im Haus! Die bekannte Ahlbecker Seebrücke erreichen Sie in ca. 3 Minuten zu Fuß. Zur Strandpromenade sind es nur 150m. Ihr Frühstück nehmen Sie im Frühstücksraum und - bei gutem Wetter - auf unserer schönen Sonnenterrasse ein, wenn Sie mögen! Fahrräder können in der Tiefgarage untergestellt werden.



Grundriss



Couch



Bett



Kueche

Preise und Konditionen

Preisberechnung

Der Mietpreis berechnet sich aus dem der jeweiligen Saisonzeit zu entnehmenden Übernachtungspreis multipliziert mit der Anzahl der gemieteten Übernachtungen.

Preise pro Nacht (ohne verbindliche Nebenkosten)

von - bis	Preis	Zuschlag pro weiterer Person
28.03.26 - 12.04.26	170,00 EUR	-
12.04.26 - 23.05.26	150,00 EUR	-
23.05.26 - 27.06.26	180,00 EUR	-
27.06.26 - 11.07.26	209,00 EUR	-
11.07.26 - 16.08.26	239,00 EUR	-
16.08.26 - 30.08.26	209,00 EUR	-
30.08.26 - 20.09.26	180,00 EUR	-
20.09.26 - 04.10.26	150,00 EUR	-
04.10.26 - 19.12.26	136,00 EUR	-
19.12.26 - 26.12.26	209,00 EUR	-
26.12.26 - 10.01.27	239,00 EUR	-
10.01.27 - 20.03.27	116,00 EUR	-
20.03.27 - 25.03.27	150,00 EUR	-
25.03.27 - 30.03.27	170,00 EUR	-
30.03.27 - 15.05.27	150,00 EUR	-

Verbindliche Nebenkosten

Art	Preis	Kommentar
Endreinigung	35,00 EUR	pro Buchung/Aufenthalt

Die Nebenkosten werden in jedem Fall erhoben, müssen also zur Berechnung eines Endpreises zu den Übernachtungskosten von oben hinzugerechnet werden.

Information zur Kurabgabe

Die Kurabgabe ist bei Anreise vor Ort in bar beim Vermieter zu entrichten. Dabei erhält der Gast die Kurkarte ausgehändigt.

Verpflegung (pro Person)

Art	Preis	
Frühstück	-	im Preis enthalten

Mindestmietdauer und An-/Abreisetage

von - bis	Mind.	An-/Abreisetage
28.03.26 - 12.04.26	5 Nächte	An/Ab: täglich
12.04.26 - 23.05.26	6 Nächte	An/Ab: täglich
23.05.26 - 04.10.26	7 Nächte	An/Ab: täglich
04.10.26 - 19.12.26	6 Nächte	An/Ab: täglich
19.12.26 - 26.12.26	5 Nächte	An/Ab: täglich
26.12.26 - 10.01.27	7 Nächte	An/Ab: täglich
10.01.27 - 20.03.27	4 Nächte	An/Ab: täglich
20.03.27 - 04.04.27	5 Nächte	An/Ab: täglich
04.04.27 - 15.05.27	6 Nächte	An/Ab: täglich

Kosten für optionale Zusatzleistungen

Art	Preis	Kommentar
Kinderhochstuhl	-	Kinderhochstühle sind nur in begrenzter Anzahl vorhanden (bitte vorher Absprache, ob verfügbar)
W-LAN-Zugang pro Gerät (Ticket)	1,50 EUR	pro Nacht, und pro Gerät (z.B. kostet der Internetzugang für 1 Smartphone und 1 Laptop insg. 3 Euro pro Tag)
Kleinkinderreisebett im Hotel	5,00 EUR	pro Nacht, Kinderreisebetten sind nur in begrenzter Anzahl vorhanden (bitte vorher Absprache, ob verfügbar)

Sonderpreise

	Bedingung
11.03.26 - 12.04.26	7 Nächte zum Preis von 6 Nächten



Entfernungen, zirka: zur Autobahn 65 km, zum Bäcker 180 m, zum Bahnhof 1,0 km, zur Einkaufsmöglichkeit 130 m, zum Flughafen 12 km, zum Flugplatz 12 km, zum Golfplatz 4,5 km, zum Meer 200 m, zum ÖPNV 800 m, zum Badestrand 150 m, zum See 3,4 km, zum Ortszentrum 60 m

Irrtümer vorbehalten!



MARC EHLENBRÖKER
FERIENWOHNUNGEN

Pöstenweg 16, 32657 Lemgo
Telefon +49 5261 927001
Telefax +49 5261 927004

E-Mail info@ferienwohnungen-usedom.de
<http://www.ferienwohnungen-usedom.de>