

## An der Haffküste 8, Whg. 10

für 6/8 Personen\* - ca. 155m<sup>2</sup>

\* insgesamt für 8 Personen, bequem für 6 Erwachsene

Garz, An der Haffküste 8



Küche Wohnen Seeblick

Die Unterkunft befindet sich im 3.OG.

Seeblick! Direkt an der Steilküste zum Oderhaff gelegen. Die große und moderne luxuriös eingerichtete Wohnung besteht aus einem Wohnzimmer mit Kaminofen und gemütlicher Sitzcke (mit 2 zus. Schlafplätzen), drei Schlafzimmern mit jeweils ensuite-Bad (eines davon mit Wanne und Sauna), einer voll eingerichteten Küche (mit Ceran-Kochfeld, Backofen, Spülmaschine, Mikrowelle, Eisfach, Nespresso-Maschine) mit großem Essplatz sowie einem zusätzlichen WC und einem Abstellraum. Dazu gibt es einen geräumigen Eingangsflur mit Tisch-Kicker. Fast komplett rundherum verläuft eine tw. überdachte Dachterrasse mit Sitz- und Liegemöbeln und Wasserblick. In jedem Raum hat ein Fenster ein Insektenschutzgitter zum Schutz gegen die legendären Haffmücken, die einmal jährlich in Massen auftauchen, aber NICHT stechen. Ein Naturschauspiel für kurze Zeit im Hochsommer. Die Wohnung verfügt über einen Pkw-Stellplatz auf dem Grundstück mit E-Lade-Steckdose (normale Steckdose wie Haushalt, kostenpflichtig). Auf der anderen Straßenseite kann kostenfrei öffentlich geparkt werden. Ein Fahrradschuppen befindet sich auf dem Grundstück sowie ein kleiner Kinderspielplatz und eine Aussichtsterrasse mit Sitzgruppe an der Haffkante.



Küche Wohnen



Wohnen Terrasse

Gestaltung: urlaubstraum.de



Entfernungen, zirka:  
zur Autobahn 60 km,  
zum Bäcker 10 km,  
zum Bahnhof 11 km,  
zur Einkaufsmöglichkeit 10 km,  
zum Flughafen 1,4 km,  
zum Flugplatz 1,4 km,  
zum Golfplatz 70 km,  
zum Hafen 3,7 km,  
zum Meer 12 km,  
zum ÖPNV 2,0 km,  
zum Badestrand 3,2 km,  
zum See 200 m,  
zum Ortszentrum 3,5 km

### Preise und Konditionen

#### Preisberechnung

Der Mietpreis berechnet sich aus dem der jeweiligen Saisonzeit zu entnehmenden Übernachtungspreis multipliziert mit der Anzahl der gemieteten Übernachtungen plus folgende Nebenkosten: Endreinigung (einmalig, Höhe der Endreinigungskosten je nach Wohnungsgröße) und obligatorischen Wäschepaket.

#### Preise pro Nacht (ohne verbindliche Nebenkosten)

von - bis	Preis	Zuschlag pro weiterer Person
12.04.26 - 23.05.26	146,00 EUR	bei über 6 Personen 20,00 EUR
23.05.26 - 27.06.26	188,00 EUR	bei über 6 Personen 20,00 EUR
27.06.26 - 11.07.26	219,00 EUR	bei über 6 Personen 20,00 EUR
11.07.26 - 16.08.26	249,00 EUR	bei über 6 Personen 20,00 EUR
16.08.26 - 30.08.26	219,00 EUR	bei über 6 Personen 20,00 EUR
30.08.26 - 04.10.26	188,00 EUR	bei über 6 Personen 20,00 EUR
04.10.26 - 19.12.26	146,00 EUR	bei über 6 Personen 20,00 EUR
19.12.26 - 26.12.26	188,00 EUR	bei über 6 Personen 20,00 EUR
26.12.26 - 10.01.27	203,00 EUR	bei über 6 Personen 20,00 EUR
10.01.27 - 25.03.27	146,00 EUR	bei über 6 Personen 20,00 EUR
25.03.27 - 30.03.27	188,00 EUR	bei über 6 Personen 20,00 EUR
30.03.27 - 15.05.27	146,00 EUR	bei über 6 Personen 20,00 EUR

#### Verbindliche Nebenkosten

Art	Preis	Kommentar
Endreinigung	235,00 EUR	pro Buchung/Aufenthalt
Wäsche-Paket Usedom (obligatorisch)	17,50 EUR	einmalig pro Person, Bettwäsche und 2 kl. Handtücher je Person, Badvorleger, Geschirrtuch - obligatorisch

Die Nebenkosten werden in jedem Fall erhoben, müssen also zur Berechnung eines Endpreises zu den Übernachtungskosten von oben hinzugerechnet werden.

#### Mindestmietdauer und An-/Abreisetage

von - bis	Mind.	An-/Abreisetage
12.04.26 - 27.06.26	6 Nächte	An/Ab: täglich
27.06.26 - 20.09.26	7 Nächte	An/Ab: täglich
20.09.26 - 04.10.26	6 Nächte	An/Ab: täglich
04.10.26 - 19.12.26	5 Nächte	An/Ab: täglich
19.12.26 - 10.01.27	7 Nächte	An/Ab: täglich
10.01.27 - 20.03.27	4 Nächte	An/Ab: täglich
20.03.27 - 04.04.27	5 Nächte	An/Ab: täglich
04.04.27 - 19.12.27	7 Nächte	An/Ab: täglich

#### Kosten für optionale Zusatzleistungen

Art	Preis	Kommentar
Kinderhochstuhl	-	Kinderhochstühle sind nur in begrenzter Anzahl vorhanden (bitte vorher Absprache, ob verfügbar)
Kleinkinderbett	3,00 EUR	pro Nacht, Kinderreisebetten sind nur in begrenzter Anzahl vorhanden (bitte vorher Absprache, ob verfügbar)
W-LAN-Zugang pro Gerät (Ticket)	-	kostenlos für diese Wohnung.

#### Sonderpreise

	Bedingung
15.03.26 - 26.04.26	7 Nächte zum Preis von 6 Nächten

Irrtümer vorbehalten!



MARC EHLENBRÖKER  
FERIENWOHNUNGEN

Pöstenweg 16, 32657 Lemgo  
Telefon +49 5261 927001  
Telefax +49 5261 927004

E-Mail [info@ferienwohnungen-usedom.de](mailto:info@ferienwohnungen-usedom.de)  
<http://www.ferienwohnungen-usedom.de>

## Ergänzungsseite



Wohnen



Wohnen Seeblick



Küche



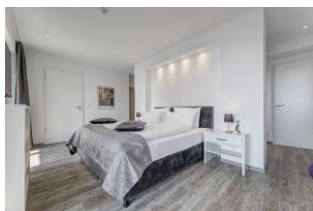
Küche Flur



Küche Seeblick



Schlafzimmer 1



Schlafzimmer 1



Schlafzimmer 1



Bad 1 Sauna



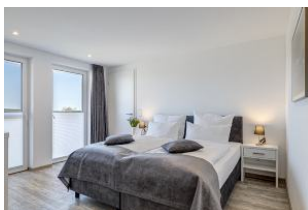
Bad 1 Seeblick



Bad 1 Sauna



Bad 1 Sauna



Schlafzimmer 2



Schlafzimmer 2



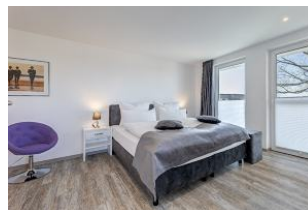
Bad 2



Bad 2



Schlafzimmer 3



Schlafzimmer 3



Bad 3



Bad 3



## Merkmale und Hausausstattung

### Auszeichnung

Allergikerfreundlich  
Familienfreundlich  
Haustiere auf Anfrage gestattet\*  
Kinderfreundlich  
Kleinkinderfreundlich  
Nichtraucher  
Seniorenfreundlich

### Außenbereich

Balkon  
Balkonmöbel  
Garten/Liegewiese (gemeinsch.)  
Parkplatz  
Unterstellmögl. für Fahrräder

### Kinder

Kinderhochstuhl  
Kinderschaukel im Garten  
Kinderspielplatz (gemeinsch.)  
Kleinkinderbett\*

### Komfort / Behaglichkeit

Dänischer Eisenofen  
Fahrstuhl  
Fußbodenheizung

\*mit Extrakosten verbunden

Weiteres: Flachbild-TV je Schlafzimmer; 1 Bluetooth-JBL-Speaker; Je Raum 1 Fenster mit Fliegengitter; Ladedose psh. 50 pro Woche.

### Küche / Haushalt

Backofen  
Filterkaffeemaschine  
Gefrierfach  
Geschirrspüler  
Mikrowelle

### Lage

Meerblick  
Ruhig

### Räumlichkeiten

Fahrradkeller

### Sanitär

Handtuchheizkörper  
Walk-In Dusche

### Service

Bettwäsche/Handtücher, verbindlich\*  
Endreinigung, verbindlich\*

### Unterhaltung / Kommunik.

Flachbild-TV  
Flachbild-TV >100cm  
Satelliten-TV  
WLAN-Zugang

## Raumaufteilung

3 Schlafräume  
1 komb. Wohn-/Schlafraum  
1 Diele/Vorraum  
1 separate Küche  
1 Badez. mit Dusche und Wanne  
2 Badezimmer mit Dusche  
1 zusätzliches WC  
1 Abstellkammer

## Bettenaufteilung

3 Doppelbetten  
1 Doppelschlafcouch