

"Villa Ostseewarte", Whg. 1

für 2/3 Personen* - ca. 44m²

* insgesamt für 3 Personen, bequem für 2 Erwachsene

Seebad Ahlbeck, Goethestraße 9



Hausansicht

Die Unterkunft befindet sich im EG.

STRANDNAH! Nur ca. 100 m zur Strandpromenade mit TERRASSE und KLEINEM GARTEN! Schönes 2-Zimmer-Apartment mit gemütlicher Ausstattung. Separates Schlafzimmer, Wohnzimmer mit zus. Schlafcouch, separate Küche mit Essplatz, geräumiges Duschbad, kleiner Vorflur, Terrasse mit Gartenmöbeln und 2 Liegen, separater Eingang. Küche zusätzlich mit Minibackofen, Wasserkocher, Eierkocher und Mixer. W-LAN-DSL (kostenpflichtig). Die Wohnung verfügt über einen Pkw-Stellplatz. Abstellraum für Fahrräder und ähnliches ist vorhanden. Eine Sauna in der "Villa Germania" kann kostenpflichtig genutzt werden. Vom Haus aus können Sie das Ortszentrum und die bekannte Ahlbecker Seebücke in ca. 3 bzw. 5 Minuten zu Fuß erreichen.



Terrasse



Wohnzimmer



Wohnzimmer



Bad

Gestaltung: urlaubstraum.de

Preise und Konditionen

Preisberechnung

Der Mietpreis berechnet sich aus dem der jeweiligen Saisonzeit zu entnehmenden Übernachtungspreis multipliziert mit der Anzahl der gemieteten Übernachtungen plus folgende Nebenkosten: Endreinigung (einmalig, Höhe der Endreinigungskosten je nach Wohnungsgröße) und obligatorischen Wäschepaket.

Preise pro Nacht (ohne verbindliche Nebenkosten)

von - bis	Preis	Zuschlag pro weiterer Person
23.05.26 - 27.06.26	84,00 EUR	bei über 2 Personen 10,00 EUR
27.06.26 - 11.07.26	104,00 EUR	bei über 2 Personen 10,00 EUR
11.07.26 - 16.08.26	109,00 EUR	bei über 2 Personen 10,00 EUR
16.08.26 - 30.08.26	104,00 EUR	bei über 2 Personen 10,00 EUR
30.08.26 - 20.09.26	84,00 EUR	bei über 2 Personen 10,00 EUR
20.09.26 - 04.10.26	70,00 EUR	bei über 2 Personen 10,00 EUR
04.10.26 - 19.12.26	59,00 EUR	bei über 2 Personen 10,00 EUR
19.12.26 - 26.12.26	104,00 EUR	bei über 2 Personen 10,00 EUR
26.12.26 - 10.01.27	109,00 EUR	bei über 2 Personen 10,00 EUR
10.01.27 - 20.03.27	59,00 EUR	bei über 2 Personen 10,00 EUR
20.03.27 - 25.03.27	70,00 EUR	bei über 2 Personen 10,00 EUR
25.03.27 - 30.03.27	84,00 EUR	bei über 2 Personen 10,00 EUR
30.03.27 - 15.05.27	70,00 EUR	bei über 2 Personen 10,00 EUR
15.05.27 - 26.06.27	84,00 EUR	bei über 2 Personen 10,00 EUR

Verbindliche Nebenkosten

Art	Preis	Kommentar
Endreinigung	67,00 EUR	pro Buchung/Aufenthalt
Wäsche-Paket (obligatorisch)	17,50 EUR	einmalig pro Person, Bettwäsche und 2 kl. Handtücher je Person, Badvorleger, Geschirrtuch - obligatorisch

Die Nebenkosten werden in jedem Fall erhoben, müssen also zur Berechnung eines Endpreises zu den Übernachtungskosten von oben hinzugerechnet werden.

Mindestmietdauer und An-/Abreisetage

von - bis	Mind.	An-/Abreisetage
23.05.26 - 27.06.26	7 Nächte	An/Ab: täglich
27.06.26 - 11.07.26	8 Nächte	An/Ab: täglich
11.07.26 - 30.08.26	14 Nächte	An/Ab: täglich
30.08.26 - 19.12.26	7 Nächte	An/Ab: täglich
19.12.26 - 26.12.26	5 Nächte	An/Ab: täglich
26.12.26 - 10.01.27	7 Nächte	An/Ab: täglich
10.01.27 - 20.03.27	4 Nächte	An/Ab: täglich
20.03.27 - 04.04.27	5 Nächte	An/Ab: täglich
04.04.27 - 15.05.27	6 Nächte	An/Ab: täglich
15.05.27 - 26.06.27	7 Nächte	An/Ab: täglich

Kosten für optionale Zusatzleistungen

Art	Preis	Kommentar
Kinderhochstuhl	-	Kinderhochstühle sind nur in begrenzter Anzahl vorhanden (bitte vorher Absprache, ob verfügbar)
Kleinkinderbett	3,00 EUR	pro Nacht, Kinderreisebetten sind nur in begrenzter Anzahl vorhanden (bitte vorher Absprache, ob verfügbar)
Haustier	15,00 EUR	pro Nacht, Gilt nur, wenn Haustier nach Absprache erlaubt ist.
W-LAN-Zugang pro Gerät (Ticket)	1,50 EUR	pro Nacht, und pro Gerät (z.B. kostet der Internetzugang für 1 Smartphone und 1 Laptop insg. 3 Euro pro Tag)
Frühstück (Buffet, Preis pro Pers.+Tag)	19,50 EUR	pro Nacht, Frühstücksbuffet im Aparthotel garni "Villa Lea", Kurstrasse 10 (solange Plätze frei)

Irrtümer vorbehalten!



MARC EHLENBRÖKER
FERIENWOHNUNGEN

E-Mail info@ferienwohnungen-usedom.de
<http://www.ferienwohnungen-usedom.de>

Pöstenweg 16, 32657 Lemgo
Telefon +49 5261 927001
Telefax +49 5261 927004

Ergänzungsseite



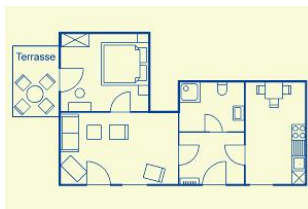
Küche



Schlafzimmer



Schlafzimmer



Wohnungsgrundriß



Entfernungen, zirka: zur Autobahn 65 km, zum Bäcker 350 m,
zum Bahnhof 1,4 km, zur Einkaufsmöglichkeit 450 m,
zum Flughafen 12 km, zum Flugplatz 12 km,
zum Golfplatz 4,5 km, zum Hafen 12 km, zum Meer 180 m,
zum Badestrand 130 m, zum See 4,5 km, zum Ortszentrum 300 m

Merkmale und Hausausstattung

Auszeichnung

Familienfreundlich
Haustiere auf Anfrage
gestattet*
Kinderfreundlich
Kleinkinderfreundlich
Nichtraucher
Seniorenfreundlich

Küche / Haushalt

Gefrierfach
Geschirrspüler
Mikrowelle
Wäschetrockner
(gemeinsch.)*
Waschmaschine
(gemeinsch.)*

Außenbereich

Garten/Liegewiese
(gemeinsch.)
Gartenmöbel
Parkplatz
Terrasse
Unterstellmögl. für
Fahrräder

Lage

Ruhig

Räumlichkeiten

Fahrradabstellraum

Service

Bettwäsche/Handtücher,
verbindlich*
Endreinigung, verbindlich*

Kinder

Kinderhochstuhl
Kleinkinderbett*

Unterhaltung / Kommunik.

CD-Player
DVD-Player
Flachbild-TV
Kabel-TV
WLAN-Zugang*

Komfort / Behaglichkeit

Fahrstuhl
Safe

Wellness / Fitness

Sauna (gemeinsch.)*

*mit Extrakosten verbunden

Weiteres: 32 Zoll digital-TV, Safe, 2. TV, Bademäntel,
Bügeleisen/-brett

Raumaufteilung

1 Schlafräum
1 komb. Wohn-/Schlafräum
1 Diele/Vorraum
1 separate Küche
1 Badezimmer mit Dusche

Bettenaufteilung

1 Doppelbett
1 Couchliege