

Hausteil 2, Jahnstraße 10

für 2 Personen - ca. 68m²

Westerland/Sylt, Jahnstr. 10



Hausansicht

Die Unterkunft verteilt sich über EG und 1.OG.

RUHIG, ZENTRAL GELEGEN, NEU und CHIC! Reihenhaus mit möblierter TERRASSE nach Süden mit Minigarten, KAMINOFEN und schöner Ausstattung. Für 2 Personen, mit elegantem und gemütlichem Wohnbereich mit Einbauküche und Eßplatz, 2 modernen Bädern (eins mit Wanne und Dusche, eins mit Dusche) und zusätzlichem Gäste-WC. Der Kaminofen sorgt in der Herbst- und Winterzeit für heimeliges Ambiente (für Brennholz muß - wenn Kaminofennutzung gewünscht ist - selbst gesorgt werden). Das Haus hat einen separaten Eingang und verfügt über einen Parkplatz vor dem Haus. Vom Haus aus können Sie das Ortszentrum (Friedrichstrasse) in ca. 10 Minuten und den Strand in ca. 10 Minuten zu Fuß erreichen (zum Strand sind es ca. 1,2 km). Ca. 68 qm Fläche (Sylter Maß). WLAN incl..



Wohnzimmer



Wohnzimmer

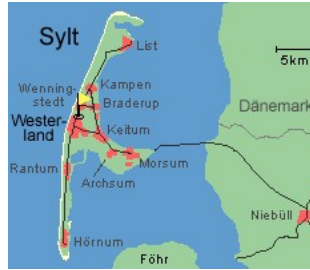


Wohnen Essen Küche



Essplatz

Gestaltung: urlaubstraum.de



Entfernungen, zirka:
zur Autobahn 40 km,
zum Bäcker 500 m,
zum Bahnhof 1,5 km,
zur Einkaufsmöglichkeit 500 m,
zum Flugplatz 2,0 km,
zum Golfplatz 4,0 km,
zum Hafen 12 km,
zum Meer 1,2 km,
zum Badestrand 1,2 km,
zum Ortszentrum 500 m

Preise und Konditionen

Preisberechnung

Der Mietpreis berechnet sich aus dem der jeweiligen Saisonzeit zu entnehmenden Übernachtungspreis multipliziert mit der Anzahl der gemieteten Übernachtungen plus folgende Nebenkosten: Endreinigung (einmalig, Höhe der Endreinigungskosten je nach Wohnungsgröße) und obligatorischen Wäschepaket.

Preise pro Nacht (ohne verbindliche Nebenkosten)

von - bis	Preis	Zuschlag pro weiterer Person
23.05.26 - 27.06.26	150,00 EUR	-
27.06.26 - 11.07.26	179,00 EUR	-
11.07.26 - 16.08.26	185,00 EUR	-
16.08.26 - 30.08.26	179,00 EUR	-
30.08.26 - 20.09.26	166,00 EUR	-
20.09.26 - 04.10.26	139,00 EUR	-
04.10.26 - 19.12.26	119,00 EUR	-
19.12.26 - 26.12.26	179,00 EUR	-
26.12.26 - 10.01.27	185,00 EUR	-
10.01.27 - 20.03.27	119,00 EUR	-
20.03.27 - 25.03.27	139,00 EUR	-
25.03.27 - 30.03.27	166,00 EUR	-
30.03.27 - 15.05.27	133,00 EUR	-
15.05.27 - 26.06.27	166,00 EUR	-

Verbindliche Nebenkosten

Art	Preis	Kommentar
Endreinigung	188,00 EUR	pro Buchung/Aufenthalt
Wäsche-Paket Sylt (obligatorisch)	39,00 EUR	einmalig pro Person, Bettwäsche, 2 gr. + 2 kl. Handtücher, Badvorleger, Geschirrtuch

Die Nebenkosten werden in jedem Fall erhoben, müssen also zur Berechnung eines Endpreises zu den Übernachtungskosten von oben hinzugerechnet werden.

Mindestmietdauer und An-/Abreisetage

von - bis	Mind.	An-/Abreisetage
23.05.26 - 04.10.26	7 Nächte	An/Ab: Sa u. So
04.10.26 - 19.12.26	7 Nächte	An/Ab: täglich
19.12.26 - 26.12.26	5 Nächte	An/Ab: täglich
26.12.26 - 10.01.27	7 Nächte	An/Ab: täglich
10.01.27 - 20.03.27	4 Nächte	An/Ab: täglich
20.03.27 - 04.04.27	5 Nächte	An/Ab: täglich
04.04.27 - 26.06.27	7 Nächte	An/Ab: täglich

Kosten für optionale Zusatzleistungen

Art	Preis	Kommentar
Kinderhochstuhl	-	Kinderhochstühle sind nur in begrenzter Anzahl vorhanden (bitte vorher Absprache, ob verfügbar)
Kleinkinderbett	3,00 EUR	pro Nacht, Kinderreisebetten sind nur in begrenzter Anzahl vorhanden (bitte vorher Absprache, ob verfügbar)
Haustier	15,00 EUR	pro Nacht, Gilt nur, wenn Haustier nach Absprache erlaubt ist.

Irrtümer vorbehalten!



MARC EHLENBRÖKER
FERIENWOHNUNGEN

Pöstenweg 16, 32657 Lemgo
Telefon +49 5261 927001
Telefax +49 5261 927004

E-Mail info@ferienwohnungen-usedom.de
<http://www.ferienwohnungen-usedom.de>

Ergänzungsseite



Küche



WC



Wannenbad



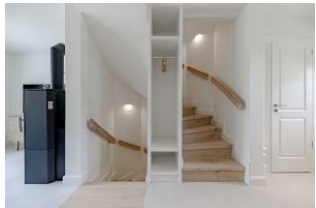
Wannenbad



WC



Terrasse



Treppenhaus



Duschbad



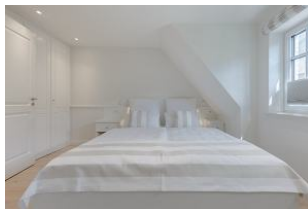
Duschbad



Schlafzimmer



Schlafzimmer



Schlafzimmer

Merkmale und Hausausstattung

Auszeichnung

- Allergikerfreundlich
- Familienfreundlich
- Haustiere auf Anfrage gestattet*
- Kinderfreundlich
- Nichtraucher

Außenbereich

- Garten
- Gartenmöbel
- Parkplatz
- Terrasse
- Terrassenmöbel

Kinder

- Kinderhochstuhl
- Kleinkinderbett*

Komfort / Behaglichkeit

- Dänischer Eisenofen
- Fußbodenheizung

Küche / Haushalt

- Backofen
- Filterkaffeemaschine
- Gefrierfach
- Geschirrspüler
- Mikrowelle

Lage

- Ruhig

Sanitär

- bodenebene Dusche
- Handtuchheizkörper

Service

- Bettwäsche/Handtücher, verbindlich*
- Endreinigung, verbindlich*

Unterhaltung / Kommunik.

- CD-Player
- Flachbild-TV
- Flachbild-TV >100cm
- Satelliten-TV
- Stereoanlage
- WLAN-Zugang

*mit Extrakosten verbunden

Raumaufteilung

- 1 Schlafrum
- 1 Wohnraum
- 1 Küchenzeile
- 1 Badezimmer mit Dusche
- 1 Badezimmer mit Badewanne
- 1 zusätzliches WC
- 1 Abstellkammer

Bettenaufteilung

- 1 Doppelbett