

An der Haffküste 8, Whg. 10

für 6/8 Personen* - ca. 155m²

* insgesamt für 8 Personen, bequem für 6 Erwachsene

Garz, An der Haffküste 8



Küche Wohnen Seeblick

Die Unterkunft befindet sich im 3.OG.

Seeblick! Direkt an der Steilküste zum Oderhaff gelegen. Die große und moderne luxuriös eingerichtete Wohnung besteht aus einem Wohnzimmer mit Kaminofen und gemütlicher Sitzecke (mit 2 zus. Schlafplätzen), drei Schlafzimmern mit jeweils ensuite-Bad (eines davon mit Wanne und Sauna), einer voll eingerichteten Küche (mit Ceran-Kochfeld, Backofen, Spülmaschine, Mikrowelle, Eisfach, Nespresso-Maschine) mit großem Essplatz sowie einem zusätzlichen WC und einem Abstellraum. Dazu gibt es einen geräumigen Eingangsflur mit Tisch-Kicker. Fast komplett rundherum verläuft eine tw. überdachte Dachterrasse mit Sitz- und Liegemöbeln und Wasserblick. In jedem Raum hat ein Fenster ein Insektenschutzgitter zum Schutz gegen die legendären Haffmücken, die einmal jährlich in Massen auftauchen, aber NICHT stechen. Ein Naturschauspiel für kurze Zeit im Hochsommer. Die Wohnung verfügt über einen Pkw-Stellplatz auf dem Grundstück mit E-Lade-Steckdose (normale Steckdose wie Haushalt, kostenpflichtig). Auf der anderen Straßenseite kann kostenfrei öffentlich geparkt werden. Ein Fahrradschuppen befindet sich auf dem Grundstück sowie ein kleiner Kinderspielplatz und eine Aussichtsterrasse mit Sitzgruppe an der Haffkante.



Küche Wohnen



Wohnen Terrasse

Gestaltung: urlaubstraum.de



Entfernungen, zirka:
zur Autobahn 60 km,
zum Bäcker 10 km,
zum Bahnhof 11 km,
zur Einkaufsmöglichkeit 10 km,
zum Flughafen 1,4 km,
zum Flugplatz 1,4 km,
zum Golfplatz 70 km,
zum Hafen 3,7 km,
zum Meer 12 km,
zum ÖPNV 2,0 km,
zum Badestrand 3,2 km,
zum See 200 m,
zum Ortszentrum 3,5 km

Preise und Konditionen

Preisberechnung

Der Mietpreis berechnet sich aus dem der jeweiligen Saisonzeit zu entnehmenden Übernachtungspreis multipliziert mit der Anzahl der gemieteten Übernachtungen plus folgende Nebenkosten: Endreinigung (einmalig, Höhe der Endreinigungskosten je nach Wohnungsgröße) und obligatorischen Wäschepaketen.

Preise pro Nacht (ohne verbindliche Nebenkosten)

von - bis	Preis	Zuschlag pro weiterer Person
23.05.26 - 27.06.26	188,00 EUR	bei über 6 Personen 20,00 EUR
27.06.26 - 11.07.26	219,00 EUR	bei über 6 Personen 20,00 EUR
11.07.26 - 16.08.26	249,00 EUR	bei über 6 Personen 20,00 EUR
16.08.26 - 30.08.26	219,00 EUR	bei über 6 Personen 20,00 EUR
30.08.26 - 04.10.26	188,00 EUR	bei über 6 Personen 20,00 EUR
04.10.26 - 19.12.26	146,00 EUR	bei über 6 Personen 20,00 EUR
19.12.26 - 26.12.26	188,00 EUR	bei über 6 Personen 20,00 EUR
26.12.26 - 10.01.27	203,00 EUR	bei über 6 Personen 20,00 EUR
10.01.27 - 25.03.27	146,00 EUR	bei über 6 Personen 20,00 EUR
25.03.27 - 30.03.27	188,00 EUR	bei über 6 Personen 20,00 EUR
30.03.27 - 15.05.27	146,00 EUR	bei über 6 Personen 20,00 EUR
15.05.27 - 26.06.27	188,00 EUR	bei über 6 Personen 20,00 EUR

Verbindliche Nebenkosten

Art	Preis	Kommentar
Endreinigung	235,00 EUR	pro Buchung/Aufenthalt
Wäsche-Paket Usedom (obligatorisch)	17,50 EUR	einmalig pro Person, Bettwäsche und 2 kl. Handtücher je Person, Badvorleger, Geschirrtuch - obligatorisch

Die Nebenkosten werden in jedem Fall erhoben, müssen also zur Berechnung eines Endpreises zu den Übernachtungskosten von oben hinzugerechnet werden.

Mindestmietdauer und An-/Abreisetage

von - bis	Mind.	An-/Abreisetage
23.05.26 - 11.07.26	5 Nächte	An/Ab: täglich
11.07.26 - 20.09.26	7 Nächte	An/Ab: täglich
20.09.26 - 04.10.26	6 Nächte	An/Ab: täglich
04.10.26 - 19.12.26	5 Nächte	An/Ab: täglich
19.12.26 - 10.01.27	7 Nächte	An/Ab: täglich
10.01.27 - 20.03.27	4 Nächte	An/Ab: täglich
20.03.27 - 04.04.27	5 Nächte	An/Ab: täglich
04.04.27 - 19.12.27	7 Nächte	An/Ab: täglich

Kosten für optionale Zusatzleistungen

Art	Preis	Kommentar
Kinderhochstuhl	-	Kinderhochstühle sind nur in begrenzter Anzahl vorhanden (bitte vorher Absprache, ob verfügbar)
Kleinkinderbett	3,00 EUR	pro Nacht, Kinderreisebetten sind nur in begrenzter Anzahl vorhanden (bitte vorher Absprache, ob verfügbar)
W-LAN-Zugang pro Gerät (Ticket)	-	kostenlos für diese Wohnung.

Irrtümer vorbehalten!



MARC EHLENBRÖKER
FERIENWOHNUNGEN

Pöstenweg 16, 32657 Lemgo
Telefon +49 5261 927001
Telefax +49 5261 927004

E-Mail info@ferienwohnungen-usedom.de
<http://www.ferienwohnungen-usedom.de>

Ergänzungsseite



Wohnen



Wohnen Seeblick



Küche



Küche Flur



Küche Seeblick



Schlafzimmer 1



Schlafzimmer 1



Schlafzimmer 1



Bad 1 Sauna



Bad 1 Seeblick



Bad 1 Sauna



Bad 1 Sauna



Schlafzimmer 2



Schlafzimmer 2



Bad 2



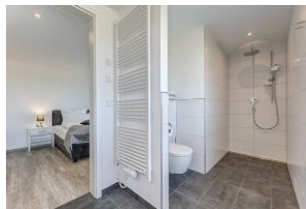
Bad 2



Schlafzimmer 3



Schlafzimmer 3



Bad 3



Bad 3



Merkmale und Hausausstattung

Auszeichnung

- Allergikerfreundlich
- Familienfreundlich
- Haustiere auf Anfrage gestattet*
- Kinderfreundlich
- Kleinkinderfreundlich
- Nichtraucher
- Seniorenfreundlich

Außenbereich

- Balkon
- Balkonmöbel
- Garten/Liegewiese (gemeinsch.)
- Parkplatz
- Unterstellmögl. für Fahrräder

Kinder

- Kinderhochstuhl
- Kinderschaukel im Garten
- Kinderspielplatz (gemeinsch.)
- Kleinkinderbett*

Komfort / Behaglichkeit

- Dänischer Eisenofen
- Fahrstuhl
- Fußbodenheizung

*mit Extrakosten verbunden

Weiteres: Flachbild-TV je Schlafzimmer; 1 Bluetooth-JBL-Speaker; Je Raum 1 Fenster mit Fliegengitter; Ladedose psh. 50 pro Woche.

Küche / Haushalt

- Backofen
- Filterkaffeemaschine
- Gefrierfach
- Geschirrspüler
- Mikrowelle

Lage

- Meerblick
- Ruhig

Räumlichkeiten

- Fahrradkeller

Sanitär

- Handtuchheizkörper
- Walk-In Dusche

Service

- Bettwäsche/Handtücher, verbindlich*
- Endreinigung, verbindlich*

Unterhaltung / Kommunik.

- Flachbild-TV
- Flachbild-TV >100cm
- Satelliten-TV
- WLAN-Zugang

Raumaufteilung

- 3 Schlafräume
- 1 komb. Wohn-/Schlafraum
- 1 Diele/Vorraum
- 1 separate Küche
- 1 Badez. mit Dusche und Wanne
- 2 Badezimmer mit Dusche
- 1 zusätzliches WC
- 1 Abstellkammer

Bettenaufteilung

- 3 Doppelbetten
- 1 Doppelschlafcouch