

## Haus "Goethe 29", EG

für 4/5 Personen\* - ca. 80m<sup>2</sup>

\* insgesamt für 5 Personen, bequem für 4 Erwachsene

Seebad Ahlbeck, Goethestraße 29



Das Haus "Goethe 29" ist ein komplett renoviertes strandnah gelegenes modernes Haus in der zweiten Reihe zur Strandpromenade. Die Gestaltung des Hauses und der Wohnungen ist hell und freundlich.

Die Unterkunft befindet sich im EG.

Strandnah mit SÜDTERRASSE, Balkon und KAMINOFEN!  
Großzügige und gut ausgestattete 3-Zimmer-Wohnung mit zwei separaten Schlafzimmern, großer Küche mit Eßplatz, Wohn-/Schlafzimmer mit Kaminofen und 140 cm Schlafcouch für die 5. Person, Bad mit Wanne und Dusche, zusätzliches Duschbad, Eingangsflur. Die Wohnung hat einen separaten Eingang. Vom Haus aus können Sie das Ortszentrum und die bekannte Ahlbecker Seebücke in ca. 3 Minuten zu Fuß erreichen. Zum Strand sind es ca. 80 m Luftlinie. Für Brennholz muß - wenn Kaminofennutzung gewünscht ist - selbst gesorgt werden (im nahegelegenen Supermarkt oder bei uns erhältlich). Diese Wohnung verfügt nicht über WLAN.



Wohnzimmer



Wohnzimmer



Balkon

Wohnzimmer

Gestaltung: urlaubstraum.de



Entfernungen, zirka: zur Autobahn 65 km, zum Bäcker 300 m, zum Bahnhof 1,7 km, zur Einkaufsmöglichkeit 350 m, zum Flughafen 12 km, zum Flugplatz 12 km, zum Golfplatz 4,5 km, zum Hafen 12 km, zum Meer 120 m, zum Badstrand 70 m, zum See 4,5 km, zum Ortszentrum 250 m

### Preise und Konditionen

#### Preisberechnung

Der Mietpreis berechnet sich aus dem der jeweiligen Saisonzeit zu entnehmenden Übernachtungspreis multipliziert mit der Anzahl der gemieteten Übernachtungen plus folgende Nebenkosten: Endreinigung (einmalig, Höhe der Endreinigungskosten je nach Wohnungsgröße) und obligatorischen Wäschepaketen.

#### Preise pro Nacht (ohne verbindliche Nebenkosten)

von - bis	Preis	Zuschlag pro weiterer Person
23.05.26 - 27.06.26	114,00 EUR	bei über 4 Personen 15,00 EUR
27.06.26 - 11.07.26	147,00 EUR	bei über 4 Personen 15,00 EUR
11.07.26 - 16.08.26	155,00 EUR	bei über 4 Personen 15,00 EUR
16.08.26 - 30.08.26	147,00 EUR	bei über 4 Personen 15,00 EUR
30.08.26 - 20.09.26	114,00 EUR	bei über 4 Personen 15,00 EUR
20.09.26 - 04.10.26	99,00 EUR	bei über 4 Personen 15,00 EUR
04.10.26 - 19.12.26	84,00 EUR	bei über 4 Personen 15,00 EUR
19.12.26 - 26.12.26	147,00 EUR	bei über 4 Personen 15,00 EUR
26.12.26 - 10.01.27	155,00 EUR	bei über 4 Personen 15,00 EUR
10.01.27 - 20.03.27	84,00 EUR	bei über 4 Personen 15,00 EUR
20.03.27 - 25.03.27	99,00 EUR	bei über 4 Personen 15,00 EUR
25.03.27 - 30.03.27	114,00 EUR	bei über 4 Personen 15,00 EUR
30.03.27 - 15.05.27	99,00 EUR	bei über 4 Personen 15,00 EUR
15.05.27 - 26.06.27	114,00 EUR	bei über 4 Personen 15,00 EUR

### Verbindliche Nebenkosten

Art	Preis	Kommentar
Endreinigung	115,00 EUR	pro Buchung/Aufenthalt
Wäsche-Paket Usedom (obligatorisch)	17,50 EUR	einmalig pro Person, Bettwäsche und 2 kl. Handtücher je Person, Badvorleger, Geschirrtuch - obligatorisch

Die Nebenkosten werden in jedem Fall erhoben, müssen also zur Berechnung eines Endpreises zu den Übernachtungskosten von oben hinzugerechnet werden.

### Mindestmietdauer und An-/Abreisetage

von - bis	Mind.	An-/Abreisetage
23.05.26 - 27.06.26	7 Nächte	An/Ab: täglich
27.06.26 - 30.08.26	14 Nächte	An/Ab: täglich
30.08.26 - 19.12.26	7 Nächte	An/Ab: täglich
19.12.26 - 26.12.26	5 Nächte	An/Ab: täglich
26.12.26 - 10.01.27	7 Nächte	An/Ab: täglich
10.01.27 - 20.03.27	4 Nächte	An/Ab: täglich
20.03.27 - 04.04.27	5 Nächte	An/Ab: täglich
04.04.27 - 26.06.27	7 Nächte	An/Ab: täglich

### Kosten für optionale Zusatzleistungen

Art	Preis	Kommentar
Kinderhochstuhl	-	Kinderhochstühle sind nur in begrenzter Anzahl vorhanden (bitte vorher Absprache, ob verfügbar)
Kleinkinderbett	3,00 EUR	pro Nacht, Kinderreisebetten sind nur in begrenzter Anzahl vorhanden (bitte vorher Absprache, ob verfügbar)
Frühstück (Buffet, Preis pro Pers.+Tag)	19,50 EUR	pro Nacht, Frühstücksbuffet im Aparthotel garni "Villa Lea", Kurstrasse 10 (solange Plätze frei)

Irrtümer vorbehalten!



MARC EHLENBRÖKER  
FERIENWOHNUNGEN

Pöstenweg 16, 32657 Lemgo  
Telefon +49 5261 927001  
Telefax +49 5261 927004

E-Mail [info@ferienwohnungen-usedom.de](mailto:info@ferienwohnungen-usedom.de)  
<http://www.ferienwohnungen-usedom.de>

# Ergänzungsseite



Küche



Küche



Küche



Terrasse



Terrasse



Schlafzimmer 1



Schlafzimmer 1



Schlafzimmer 1



Schlafzimmer 2



Schlafzimmer 2



Schlafzimmer 2



Bad groß



Bad groß



Bad klein



Bad klein



Eingangsbereich

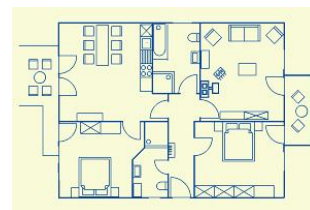


Zugang



Zufahrt

Wohnungsgrundriß



## Merkmale und Hausausstattung

### Auszeichnung

Familienfreundlich  
Kinderfreundlich  
Kleinkinderfreundlich  
Nichtraucher  
Seniorenfreundlich

### Komfort / Behaglichkeit

Dänischer Eisenofen

### Küche / Haushalt

Backofen  
Filterkaffeemaschine  
Gefrierfach  
Geschirrspüler  
Mikrowelle

### Außenbereich

Abstellmöglichk. f.  
Fahrräder  
Balkon  
Garage  
Gartenmöbel  
Terrasse

### Lage

Ruhig

### Service

Bettwäsche/Handtücher,  
verbindlich\*  
Endreinigung, verbindlich\*

### Kinder

Kinderhochstuhl  
Kleinkinderbett\*

### Unterhaltung / Kommunik.

CD-Player  
Kabel-TV

\*mit Extrakosten verbunden

Weiteres: Fernsehgeräte auch in den Schlafzimmern.

## Raumaufteilung

2 Schlafräume  
1 komb. Wohn-/Schlafraum  
1 Diele/Vorraum  
1 separate Küche  
1 Badez. mit Dusche und  
Wanne  
1 Badezimmer mit Dusche

## Bettenaufteilung

2 Doppelbetten  
1 Doppelschlafcouch